

LAMPIRAN I  
PERATURAN MENTERI KEHUTANAN REPUBLIK INDONESIA  
NOMOR P.38/Menhut-II/2013  
TENTANG  
PENGELOLAAN SARANA DAN PERALATAN KEHUTANAN

RINCIAN JENIS PERALATAN DIBIDANG PENELITIAN DAN  
PENGEMBANGAN KEHUTANAN

ALAT PENELITIAN DAN PENGEMBANGAN KEHUTANAN

- | <b>NO.</b> | <b>NAMA BARANG</b>  |
|------------|---|
| 1.         | Compacting Equipment;                                     |
| 2.         | Loader;   |
| 3.         | Alat Pengangkat;  |
| 4.         | Mesin Proses;   |
| 5.         | Amphibi Dredger;  |
| 6.         | Feeder;   |
| 7.         | Compressor;   |
| 8.         | Electric Generating Set;                                  |
| 9.         | Pompa;  |
| 10.        | Mesin Bor;  |
| 11.        | Unit Pemeliharaan Lapangan;                               |
| 12.        | Alat Pengolahan Air Kotor;                                |
| 13.        | Peralatan Sar Mountenering;                               |
| 14.        | Peralatan Intelejen;                                      |
| 15.        | Perkakas Konstruksi Logam Terpasang Pada Pondasi;         |
| 16.        | Perkakas Konstruksi Logam Yang Transportable (Berpindah); |
| 17.        | Perkakas Bengkel Listrik;                                 |
| 18.        | Perkakas Bengkel Service;                                 |
| 19.        | Perkakas Pengangkat Bermesin;                             |
| 20.        | Perkakas Bengkel Kayu;                                    |
| 21.        | Perkakas Bengkel Khusus;                                  |
| 22.        | Perkakas Bengkel Konstruksi Logam;                        |

23. **Perkakas Pengangkat;**
24. **Perkakas Standard (Standard Tools);**
25. **Perkakas Khusus (Special Tools);**
26. **Perkakas Bengkel Kerja;**
27. **Peralatan Tukang Besi;**
28. **Peralatan Tukang Kayu;**
29. **Peralatan Ukur, Gip & Feting;**
30. **Peralatan Bengkel Khusus Peladam;**
31. **Alat Ukur Universal;**
32. **Alat Ukur / Test Klinis Lain;**
33. **Alat Kalibrasi;**
34. **Universal Tester;**
35. **Alat Ukur/Pembanding;**
36. **Alat Ukur Lainnya;**
37. **Alat Timbangan/Biara;**
38. **Alat Penguji Kendaraan Bermotor;**
39. **Specific Set;**
40. **Alat Pengukur Keadaan Alam;**
41. **Alat Pengolahan Tanah Dan Tanaman;**
42. **Alat Pemeliharaan Tanaman/Ikan/Ternak;**
43. **Alat Panen;**
44. **Alat Penyimpan Hasil Percobaan Pertanian;**
45. **Alat Laboratorium Pertanian;**
46. **Alat Prosesing;**
47. **Alat Pasca Panen;**
48. **Alat Produksi Perikanan;**
49. **Alat Reproduksi (Penggandaan);**
50. **Alat Kedokteran untuk penelitian dan pengembangan kehutanan;**
51. **Alat Kesehatan Matra Laut;**
52. **Alat Laboratorium Kimia Air Teknik Penyehatan;**
53. **Alat Laboratorium Micro Biologi Tehnik Penyehatan;**
54. **Alat Laboratorium Hidrokimia;**

55. Alat Laboratorium Model Hidrolika;
56. Alat Laboratorium Batuan/Geologi;
57. Alat Laboratorium Bahan Bangunan Konstruksi;
58. Alat Laboratorium Aspal,Cat Dan Kimia;
59. Alat Laboratorium Mekanika Tanah Dan Batuan;
60. Alat Laboratorium Cangkok Tanam;
61. Alat Laboratorium Logam, Mesin Dan Listrik;
62. Alat Laboratorium Umum;
63. Alat Laboratorium Microbiologi;
64. Alat Laboratorium Kimia;
65. Alat Laboratorium Patologi;
66. Alat Laboratorium Immunologi;
67. Alat Laboratorium Hematologi;
68. Alat Laboratorium Film;
69. Alat Laboratorium Makanan;
70. Alat Laboratorium Farmasi;
71. Alat Laboratorium Fisika;
72. Alat Laboratorium Hidrodinamika;
73. Alat Laboratorium Klimatologi;
74. Alat Laboratorium Proses Peleburan;
75. Alat Laboratorium Pasir;
76. Alat Laboratorium Proses Pembuatan Cetakan;
77. Alat Laboratorium Proses Pembuatan Pola;
78. Alat Laboratorium Metalography;
79. Alat Laboratorium Proses Pengelasan;
80. Alat Laboratorium Uji Proses Pengelasan;
81. Alat Laboratorium Metrologie;
82. Alat Laboratorium Proses Pelapisan Logam;
83. Alat Laboratorium Proses Teknologi Tekstil;
84. Alat Laboratorium Uji Tekstil;
85. Alat Laboratorium Proses Teknologi Keramik;
86. Alat Laboratorium Proses Teknologi Kulit, Karet;

87. Alat Laboratorium Uji Kulit, Karet Dan Plastik;
88. Alat Laboratorium Uji Keramik;
89. Alat Laboratorium Proses Teknologi Selulosa;
90. Alat Laboratorium Pertanian;
91. Alat Laboratorium Elektronika Dan Daya;
92. Alat Laboratorium Energi Surya;
93. Alat Laboratorium Oceanografi;
94. Alat Laboratorium Lingkungan Perairan;
95. Alat Laboratorium Biologi Perairan;
96. Alat Laboratorium Biologi;
97. Alat Laboratorium Geofisika;
98. Alat Laboratorium Tambang;
99. Alat Laboratorium Proses/Teknik Kimia;
100. Alat Laboratorium Kesehatan Kerja;
101. Laboratorium Kearsipan ;
102. Laboratorium Hematologi & Urinalisis;
103. Alat Laboratorium Lainnya;
104. Alat Laboratorium Pendidikan;
105. Alat Lab. Teknologi Proses Enzym;
106. Alat Laborim Teknik Pantai;
107. Alat Lab. Sumber Daya Dan Energi;
108. Alat Laboratorium Polusi;
109. Alat Pengukur Gelombang;
110. Analytical Instrument;
111. Instrument Probe/Sensor;
112. Glassware Plastic/Utensils;
113. Laboratory Safety Equipment;
114. Modular Counting And Scentific Electronic;
115. Assembly/Counting System;
116. Measuring/Testing Device;
117. Opto Electronics;
118. Accelerator;

119. Meteorological Equipment;
120. Sumber Radiasi;
121. Non Destructive Test (Ndt) Device;
122. Peralatan Hidrologi;
123. Alat Laboratorium Kualitas Air Dan Tanah;
124. Alat Laboratorium Kualitas Udara;
125. Alat Laboratorium Kebisingan Dan Getaran;
126. Laboratorium Lingkungan;
127. Alat Laboratorium Penunjang;
128. Data Acquisition And Analyzing System;
129. Cavitation Tunnel ;
130. Pemesinan : Model Ship Workshop;
131. Pemesinan: Propeller Model Workshop;
132. Pemesinan: Mechanical Workshop;
133. Pemesinan: Precision Mechanical Workshop;
134. Pemesinan: Electical Workshop;
135. Mob;
136. Peralatan Laboratorium Hydrodinamica Lainnya;
137. Alat Laboratorium Standard Dan Kalibrator;
138. Alat Laboratorium Cahaya, Optik Dan Akustik;
139. Alat Laboratorium Listrik Dan Mekanik;
140. Alat Laboratorium Tekanan Dan Suhu;
141. Alat Laboratorium Standarisasi Kalibrasi & Instrumenstasi Lainnya;
142. Alat Laboratorium Natus;
143. Alat Laboratorium Elektronika Dan Telekomunikasi Pelayaran;
144. Alat Laboratorium Sarana Bantu Navigasi Pelayaran;
145. Alat Laboratorium Uji Perangkat;
146. Alat Nuklir, Biologi Dan Kimia;
147. Alsus Daktiloskopi;
148. Instrumen Analisis Lab Forensik;
149. Ukur/Instrument;
150. Alat Pengolahan Minyak;

151. Mekanik;
152. Alat Pendukung Pencarian;
153. Peralatan Fasilitas Komunikasi Penerbangan;
154. Peralatan Fasilitas Listrik Bandar Udara;
155. Alat Ukur Peralatan Faselistrik ;
156. Liquid-Liquid Contactor Equipment;
157. Solid-Solid Mixing Equipment;
158. Solid-Solid Screening Equipment;
159. Solid-Solid Classifier;
160. Centrifuge For Solid Liquid;
161. Gas-Solid Drying Equipment;
162. Gas - Liquid Distillation Equipment;
163. Gas - Liquid Separation Equipment;
164. Transport And Storage Equipment For Liquid;
165. Size Reduction Size Balargement Equipment;
166. Heat Generating Equipment;
167. Heat Transfer Equipment;
168. Runway/Threshold Light;

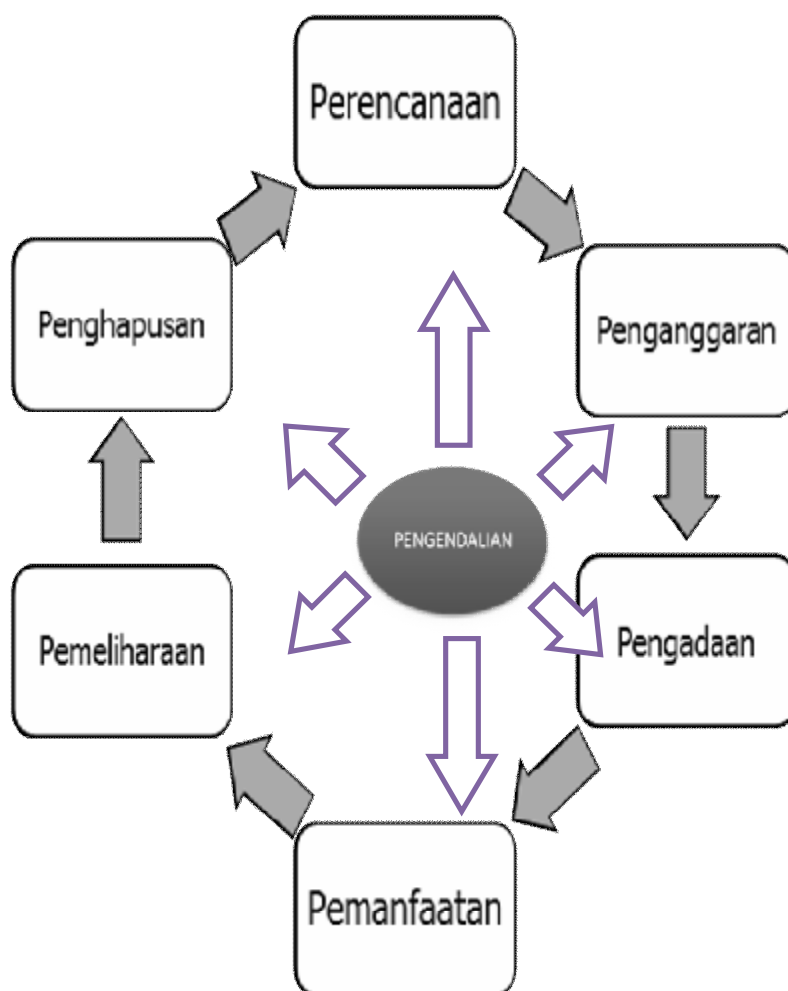
**MENTERI KEHUTANAN  
REPUBLIK INDONESIA,**

**ZULKIFLI HASAN**

LAMPIRAN II  
PERATURAN MENTERI KEHUTANAN REPUBLIK INDONESIA  
NOMOR P.38/Menhut-II/2013  
TENTANG  
PENGELOLAAN SARANA DAN PERALATAN KEHUTANAN

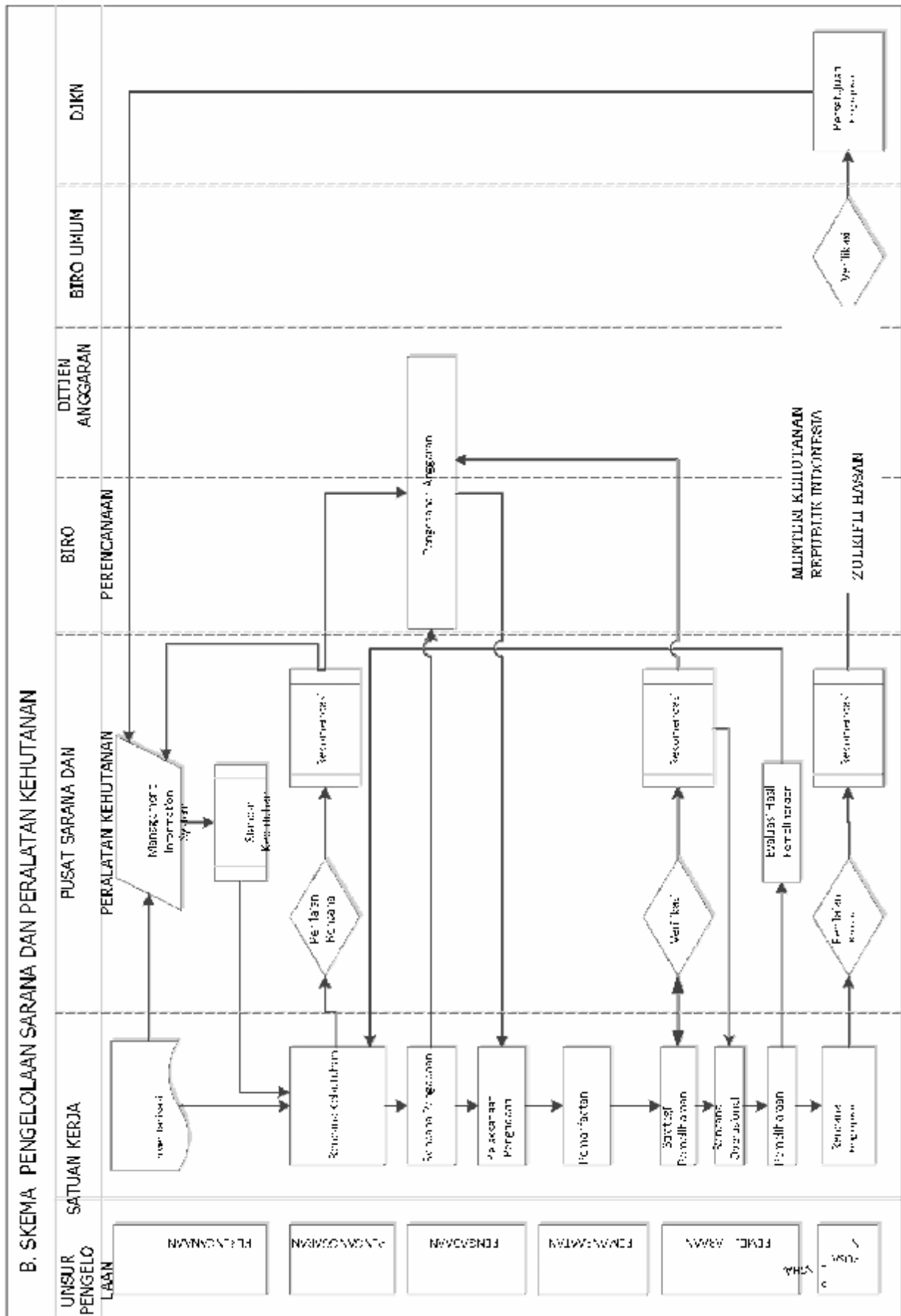
SIKLUS DAN SKEMA PENGELOLAAN SARANA DAN PERALATAN  
KEHUTANAN

A. SIKLUS PENGELOLAAN SARANA DAN PERALATAN KEHUTANAN



MENTERI KEHUTANAN  
REPUBLIK INDONESIA,

ZULKIFLI HASAN









Yana Salsan Kertajaya  
 Kepala Satuan Kerja

Perangkat

**KERTAS KERJA INVENTARISASI PERALATAN**

No	Nama Peralatan	Merk/Type	Tahun Pengadaan	Amdul Beres	Harga Belanja Barang	Halus Baran	Sondai		Bekas	Keterangan
							RC	DB		
1	2	3	4	5	6	7	8	9	10	11
Total										

.....

TIM Pencantolai  
 Satuan Kerja Perangkat Kerja

Perangkat Kerja

1. ....  
 2. ....  
 3. ....

Keterangan :

1. DB = Daftar
2. RC = Rincian
3. RB = Rincian

Kode Satuan Kerja : .....

Halaman : .....

**REKAPITULASI LAPORAN HASIL INVENTARISASI**

NO	Nama UPK/PR	Nama Barang	Kode Barang	Menurut Administrasi		Menurut				Selisih Administrasi dgn Inventarisasi		Keterangan	
				Jumlah Barang	Harga Barang	Jumlah Barang	Harga Barang	R	RR	RR	Harga		
1	2	3	4	5	6	7	8	9	10	11	12	13	14
<b>1. SARANA ANGKUTAN</b>													
	1.01...												
	dst.												
<b>2. PERALATAN</b>													
	2.01...												
	dst.												
<b>Total :</b>													

.....20..

Penanggung Jawab Satuan Kerja,

Nama  
NIP.

.....

.....  
Koridor Sabian Kerja .....

**CATATAN LAIN**

No:	IAL I AL LALU YANG BELUM TERDAFTAR
<b>1</b>	<b>2</b>

Perangking Jawab Usulan Kerja,

.....  
Implementasi  
Sektor dan "Kegiatan" .....

.....  
NIP

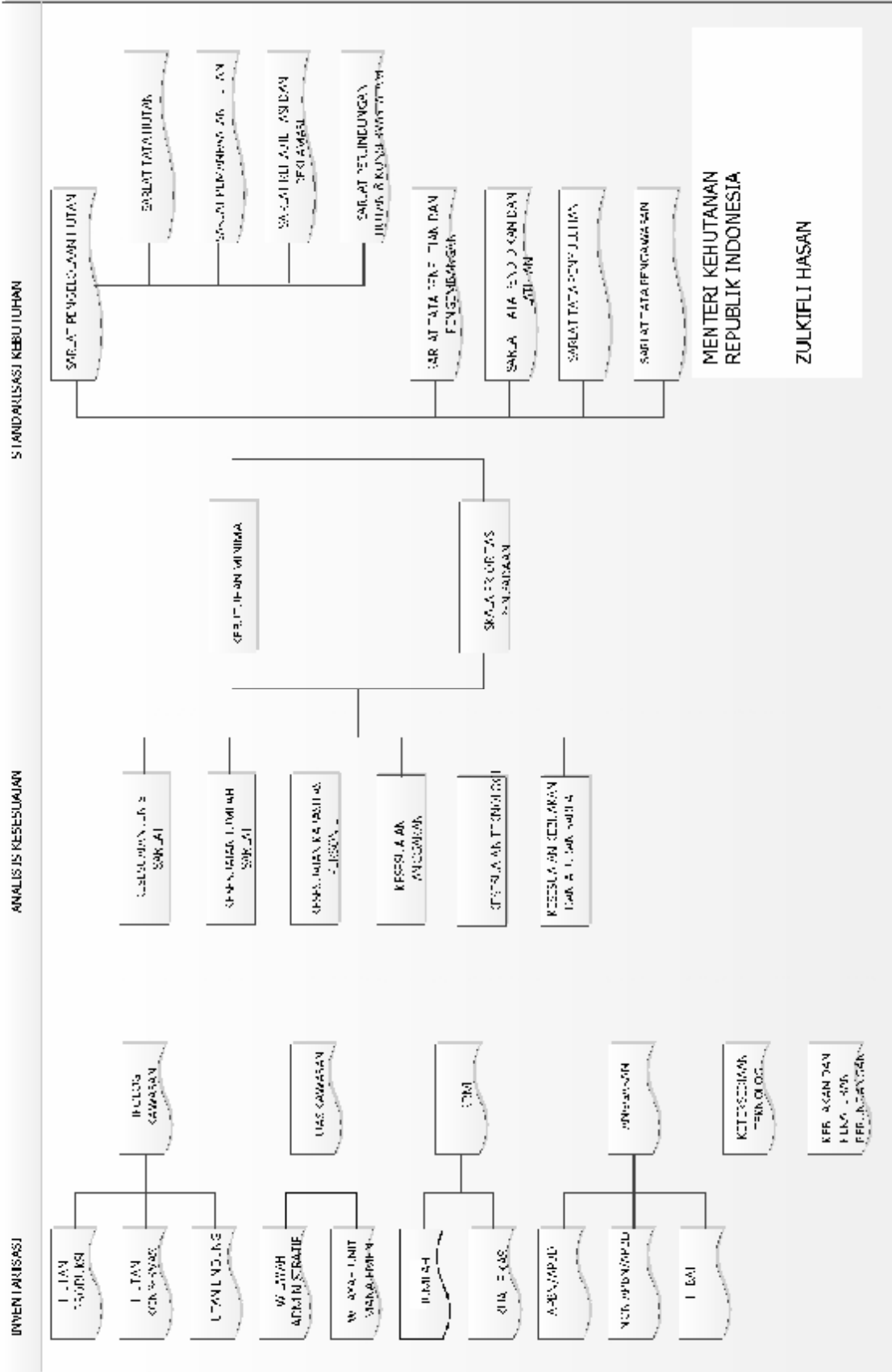
.....  
NIP  
.....  
NIP  
.....  
NIP

**MENTERI KEHUTANAN  
REPUBLIK INDONESIA**

**ZULKIRLI HASAN**

JAMPARAN: KEMILUHAN MENENGAH KEHUTANAN SERBUK & MENDONG  
 MONORAIL  
 DAN PERENCANAAN MANAJEMEN REALISASINYA

TEKNIK PENYUSUNAN STANDAR KERJA, TUGAS SARANA DAN PRASARANA KEHUTANAN



.....

.....  
Koridor Sabian Kerja .....

**CATATAN LAIN**

No:	IAL I AL LALU YANG BELUM TERDAFTAR
<b>1</b>	<b>2</b>

Perangking Jawab Usutan Kerja,

.....  
Implementasi  
Sektor dan "Kegiatan" .....

.....  
NIP

.....  
NIP  
.....  
NIP  
.....  
NIP

**MENTERI KEHUTANAN  
REPUBLIK INDONESIA**

**ZULKIRLI HASAN**