

LAMPIRAN PERATURAN BADAN PENGAWAS PEMILIHAN UMUM
 NOMOR 8 TAHUN 2012
 TENTANG LOGO DAN PATAKA PENGAWAS PEMILIHAN UMUM,
 BADAN PENGAWAS PEMILIHAN UMUM PROVINSI DAN PANITIA
 PENGAWAS PEMILIHAN UMUM KABUPATEN/KOTA

I. MODEL LOGO, PATAKA PENGAWAS PEMILU SERTA PAKAIAN DINAS DI
 LINGKUNGAN BADAN PENGAWAS PEMILIHAN UMUM

A. LOGO BAWASLU

1. LOGO BAWASLU



Keterangan:

- a. Gambar Lambang Negara Garuda Pancasila berwarna kuning emas
- b. Warna merah dalam lingkaran terdalam warna kuning dan warna putih dalam lingkaran terdalam warna kuning
- c. Garis lingkaran terluar warna kuning
- d. Garis lingkaran dalam warna hitam
- e. Garis lingkaran terdalam warna kuning
- f. Tulisan badan pengawas pemilihan umum warna putih
- g. Gambar 2 (dua) bintang bersudut lima berwarna putih dengan posisi sejajar
- h. Tulisan Bawaslu berwarna putih
- i. Tulisan Republik Indonesia berwarna hitam

2. LOGO PROVINSI



Keterangan:

- a. Gambar Lambang Negara Garuda Pancasila berwarna kuning emas
- b. Warna merah dalam lingkaran terdalam warna kuning dan warna putih dalam lingkaran terdalam warna kuning
- c. Garis lingkaran terluar warna kuning
- d. Garis lingkaran dalam warna hitam
- e. Garis lingkaran terdalam warna kuning
- f. Tulisan badan pengawas pemilihan umum warna putih
- g. Gambar 2 (dua) bintang bersudut lima berwarna putih dengan posisi sejajar
- h. Tulisan Provinsi berwarna putih
- i. Tulisan Republik Indonesia berwarna Hitam

3. LOGO PANWASLU KABUPATEN



Keterangan:

- a. Gambar Lambang Negara Garuda Pancasila berwarna kuning emas
- b. Warna merah dalam lingkaran terdalam warna kuning dan warna putih dalam lingkaran terdalam warna kuning
- c. Garis lingkaran terluar warna kuning
- d. Garis lingkaran dalam warna hitam
- e. Garis lingkaran terdalam warna kuning
- f. Tulisan panitia pengawas pemilihan umum warna putih
- g. Gambar 2 (dua) bintang bersudut lima berwarna putih dengan posisi sejajar
- h. Tulisan Kabupaten berwarna putih
- i. Tulisan Republik Indonesia berwarna hitam

4. LOGO PANWASLU KOTA

**Keterangan:**

- a. Gambar Lambang Negara Garuda Pancasila berwarna kuning emas
- b. Warna merah dalam lingkaran terdalam warna kuning dan warna putih dalam lingkaran terdalam warna kuning
- c. Garis lingkaran terluar warna kuning
- d. Garis lingkaran dalam warna hitam
- e. Garis lingkaran terdalam warna kuning
- f. Tulisan panitia pengawas pemilihan umum warna putih
- g. Gambar 2 (dua) bintang bersudut lima berwarna putih dengan posisi sejajar
- h. Tulisan Kota berwarna putih
- i. Tulisan Republik Indonesia berwarna Hitam

B. PATAKA

1. PATAKA BAWASLU



Keterangan:

- a. Bentuk segi lima perisai berwarna jingga
- b. Gambar Lambang Negara Garuda Pancasila berwarna kuning emas
- c. Warna merah dalam lingkaran terdalam warna kuning dan warna putih dalam lingkaran terdalam warna kuning
- d. Garis lingkaran terluar warna kuning
- e. Garis lingkaran dalam warna hitam
- f. Garis lingkaran terdalam warna kuning
- g. Tulisan badan pengawas pemilihan umum warna putih
- h. Gambar 2 (dua) bintang bersudut lima berwarna putih dengan posisi sejajar
- i. Tulisan Bawaslu berwarna putih
- j. Tulisan Republik Indonesia berwarna hitam

2. PATAKA BAWASLU PROVINSI



Keterangan:

- a. Bentuk segi lima perisai berwarna jingga
- b. Gambar Lambang Negara Garuda Pancasila berwarna kuning emas
- c. Warna merah dalam lingkaran terdalam warna kuning dan warna putih dalam lingkaran terdalam warna kuning
- d. Garis lingkaran terluar warna kuning
- e. Garis lingkaran dalam warna hitam
- f. Garis lingkaran terdalam warna kuning
- g. Tulisan badan pengawas pemilihan umum warna putih
- h. Gambar 2 (dua) bintang bersudut lima berwarna putih dengan posisi sejajar
- i. Tulisan Provinsi berwarna putih
- j. Tulisan Republik Indonesia berwarna hitam

3. PATAKA PANWASLU KABUPATEN



Keterangan:

- a. Bentuk segi lima perisai berwarna jingga
- b. Gambar Lambang Negara Garuda Pancasila berwarna kuning emas
- c. Warna merah dalam lingkaran terdalam warna kuning dan warna putih dalam lingkaran terdalam warna kuning
- d. Garis lingkaran terluar warna kuning
- e. Garis lingkaran dalam warna hitam
- f. Garis lingkaran terdalam warna kuning
- g. Tulisan panitia pengawas pemilihan umum warna putih
- h. Gambar 2 (dua) bintang bersudut lima berwarna putih dengan posisi sejajar
- i. Tulisan Kabupaten berwarna putih
- j. Tulisan Republik Indonesia berwarna hitam

3. PATAKA PANWASLU KOTA

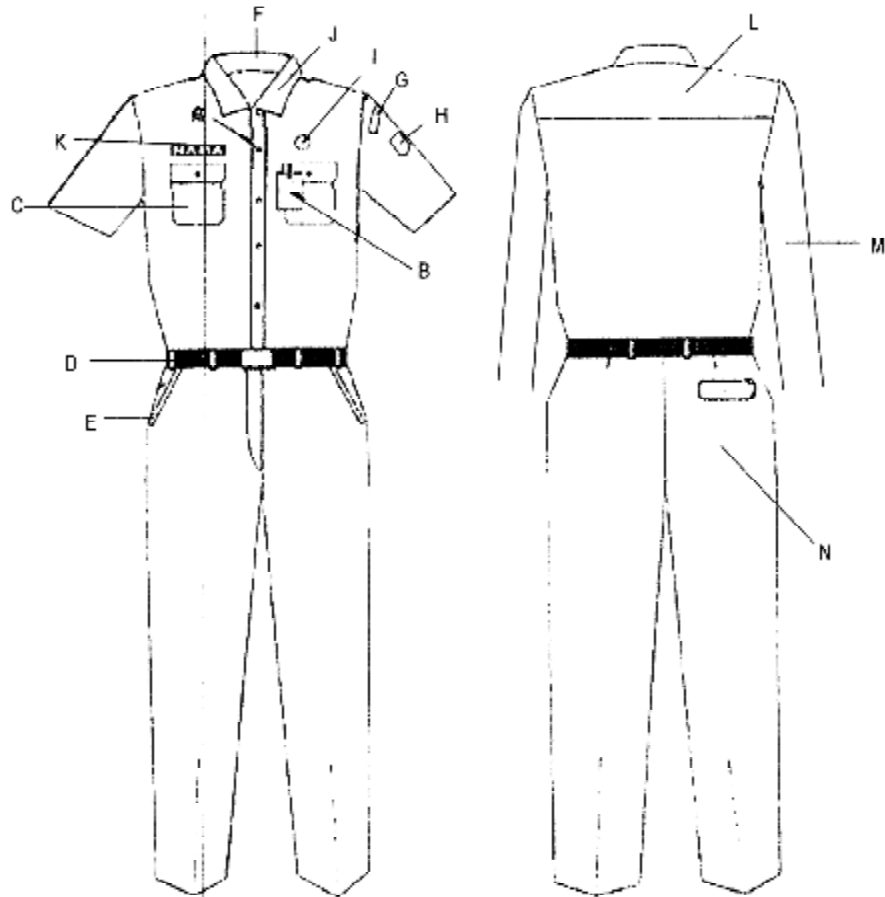


Keterangan:

- a. Bentuk segi lima perisai berwarna jingga
- b. Gambar Lambang Negara Garuda Pancasila berwarna kuning emas
- c. Warna merah dalam lingkaran terdalam warna kuning dan warna putih dalam lingkaran terdalam warna kuning
- d. Garis lingkaran terluar warna kuning
- e. Garis lingkaran dalam warna hitam
- f. Garis lingkaran terdalam warna kuning
- g. Tulisan panitia pengawas pemilihan umum warna putih
- h. Gambar 2 (dua) bintang bersudut lima berwarna putih dengan posisi sejajar
- i. Tulisan Kota berwarna putih
- j. Tulisan Republik Indonesia berwarna hitam

C. PAKAIAN DINAS HARIAN

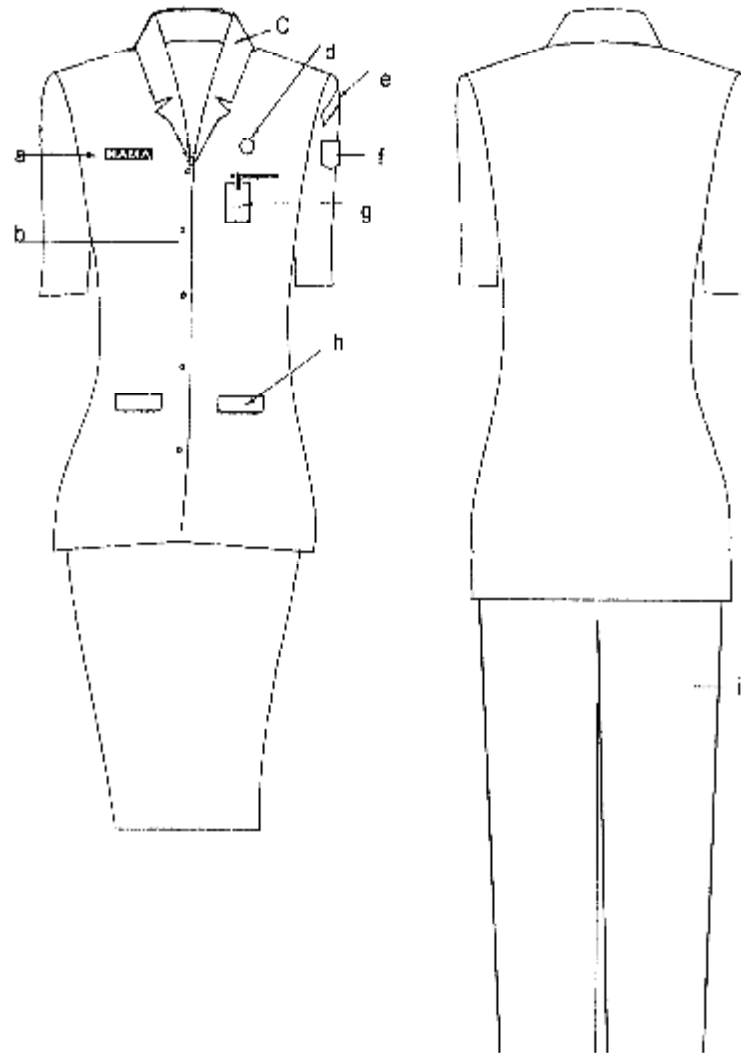
1. PDH PRIA



Keterangan :

- | | | |
|-----------------------|--------------------|-------------------------|
| a. Kancing baju | f. Krah baju. | k. Papan nama. |
| b. Tanda Pengenal | g. Nama bawaslu | l. Sambungan bahu |
| c. Saku baju. | h. Lambang Bawaslu | m. Lengan panjang |
| d. Ikat pinggang. | i. Lencana korpri | n. Saku celana belakang |
| e. Saku celana depan. | j. Krah Leher | |

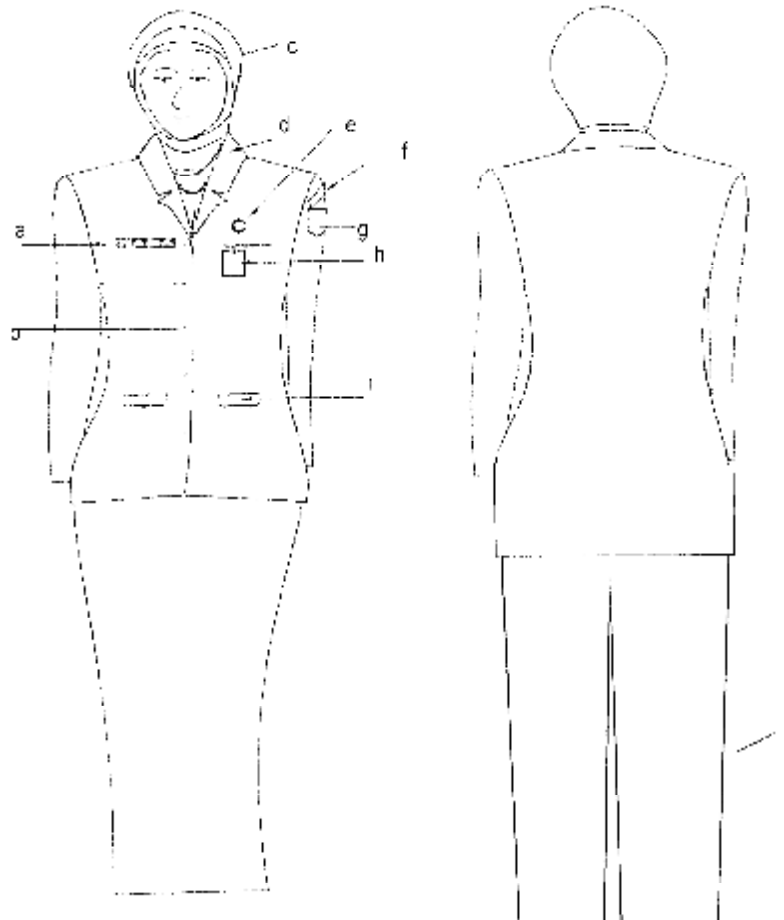
2. PDH WANITA.



Keterangan :

- | | | |
|------------------|---------------------|--------------------|
| a. Papan nama. | d. Lencana Korpri. | g. Tanda pengenal. |
| b. Kancing baju. | e. Nama Bawaslu. | h. Saku depan |
| c. Krah rebah. | f. Lambang Bawaslu. | i. Celana panjang. |

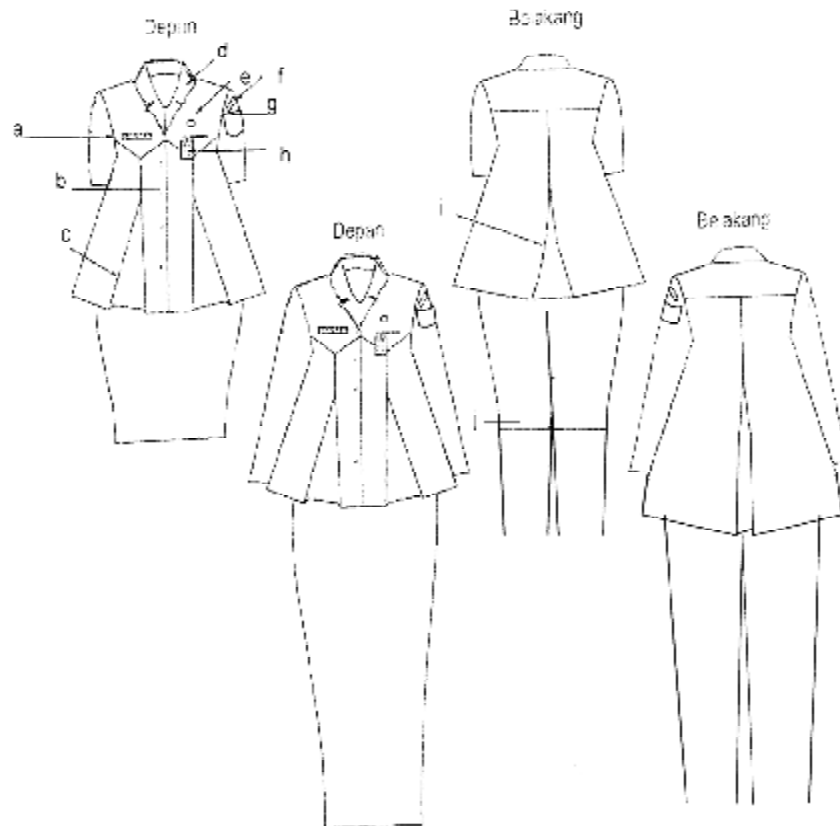
3. PDH WANITA BERJILBAB.



Keterangan :

- | | | |
|------------------|---------------------|--------------------|
| a. Papan nama. | e. Lencana Korpri. | h. Tanda pengenal. |
| b. Kancing baju. | f. Nama Bawaslu. | i. Saku depan. |
| c. Kerudung. | g. Lambang Bawaslu. | j. Celana panjang. |
| d. Krah rebah. | | |

4. PDH WANITA HAMIL.

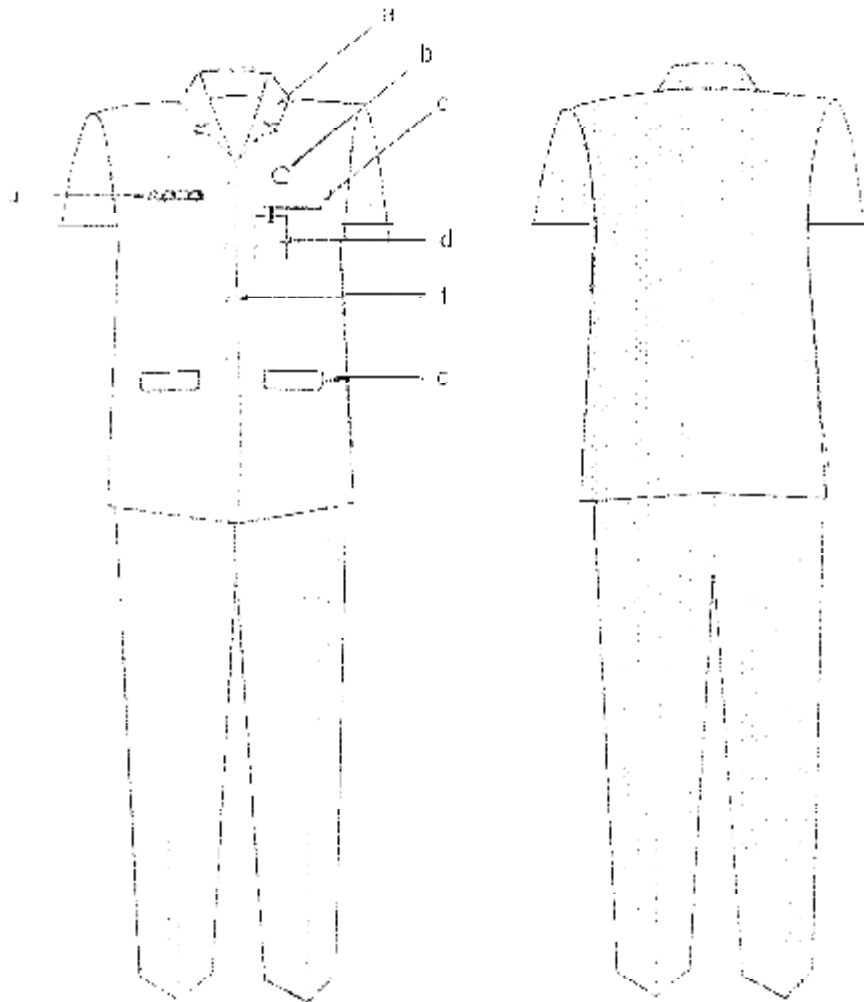


Keterangan :

- | | | |
|------------------|---------------------|--------------------|
| a. Papan nama. | e. Lencana Korpri. | h. Tanda pengenal. |
| b. Kancing baju. | f. Nama Bawaslu. | i. Flui belakang. |
| c. Flui | g. Lambang Bawaslu. | j. Celana panjang |
| d. Krah rebah. | | |

B. PAKAIAN SIPIL HARIAN (PSH).

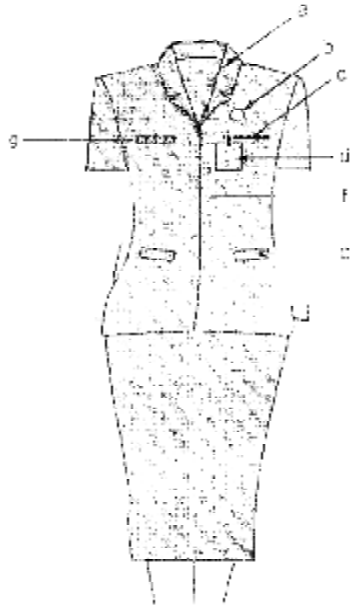
1. PSH PRIA



Keterangan :

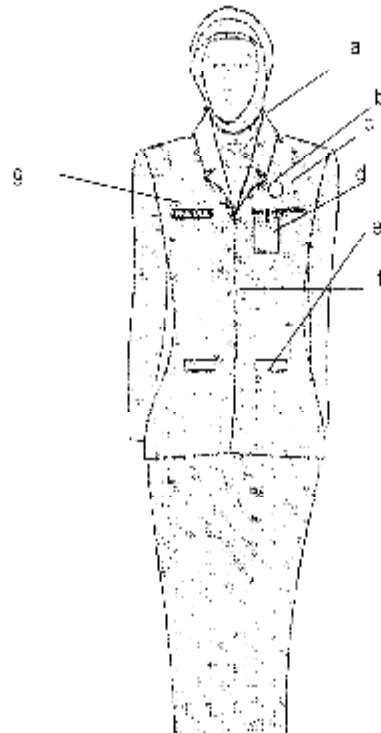
- | | | |
|---------------------|-----------------------------|----------------|
| a. Krah Berdiri. | d. Tanda pengenal. | g. Papan nama. |
| b. Lencana Korpri. | e. Saku bawah dengan tutup. | |
| c. Saku baju depan. | f. Kancing. | |

2. PSH WANITA



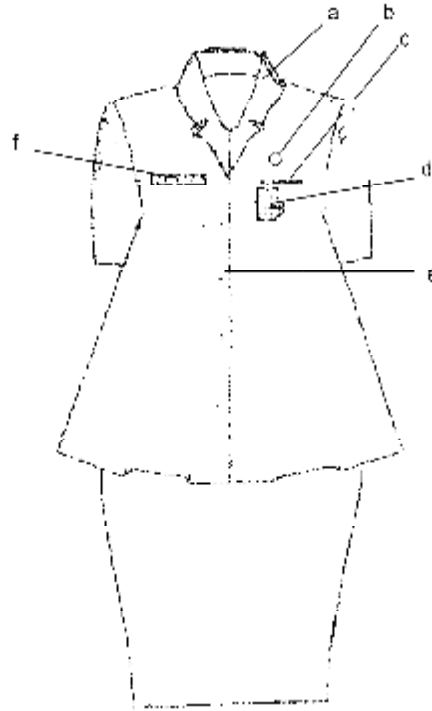
Keterangan :

- | | | |
|---------------------|-----------------------------|----------------|
| a. Krah Berdiri. | d. Tanda pengenal | g. Papan nama. |
| b. Lencana Korpri. | e. Saku bawah dengan tutup. | |
| c. Saku baju depan. | f. Kancing. | |

3. PSH WANITA BERJILBAB.**Keterangan**

- | | | |
|--------------------|-----------------------------|----------------|
| a. Krah Berdiri. | d. Tanda pengenal | g. Papan nama. |
| b. Lencana Korpri. | e. Saku bawah dengan tutup. | |
| c. Saku baju depan | f. Kancing. | |

4. PSH WANITA HAMIL.

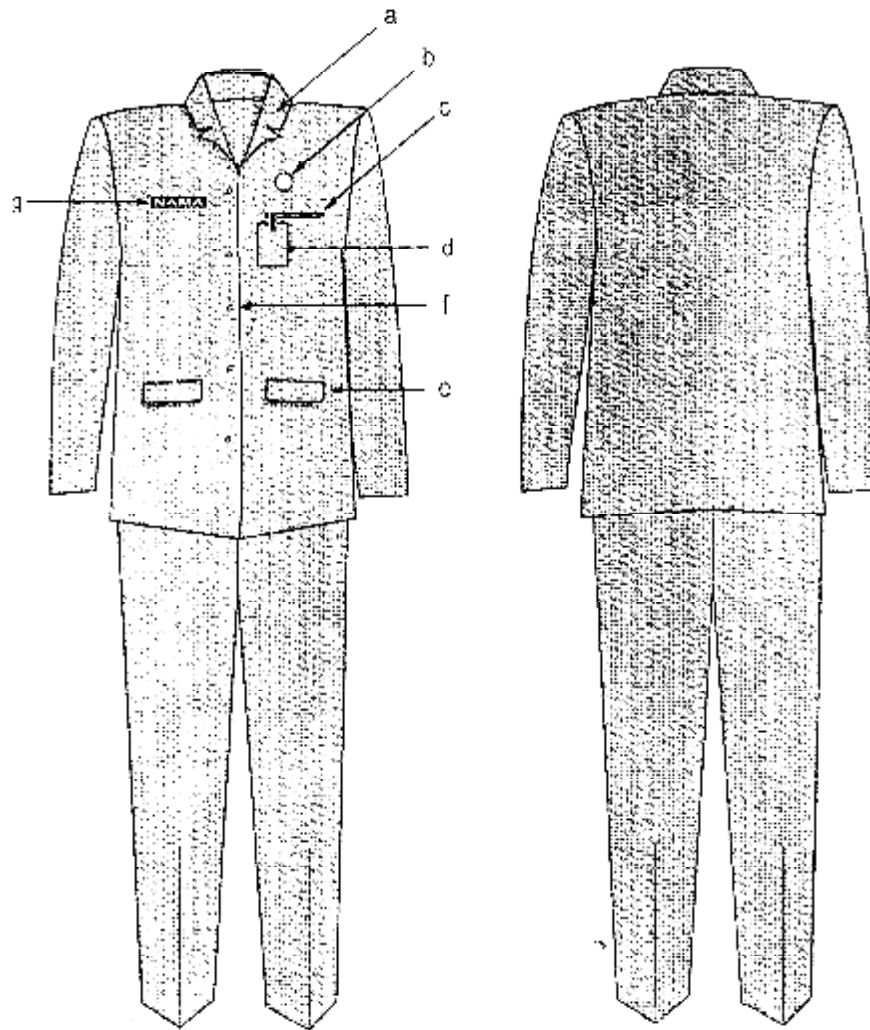


Keterangan :

- | | |
|--------------------|---------------------|
| a. Krah Berdiri. | d. Tanda pengenalan |
| b. Lencana Korpr. | e. Kancing |
| c. Saku baju depan | f. Papan nama |

C. PAKAIAN SIPIL RESMI (PSR).

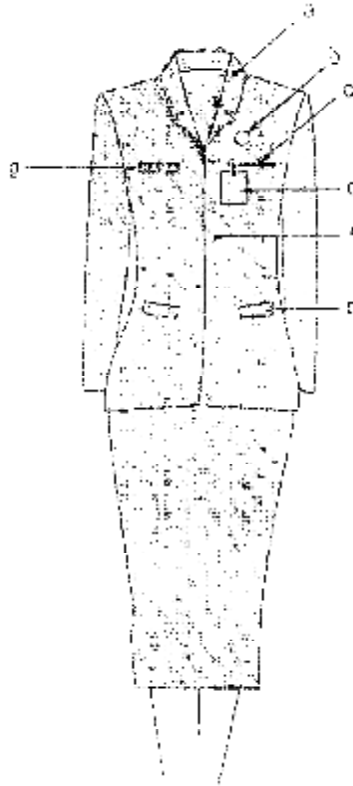
1. PSR PRIA



Keterangan :

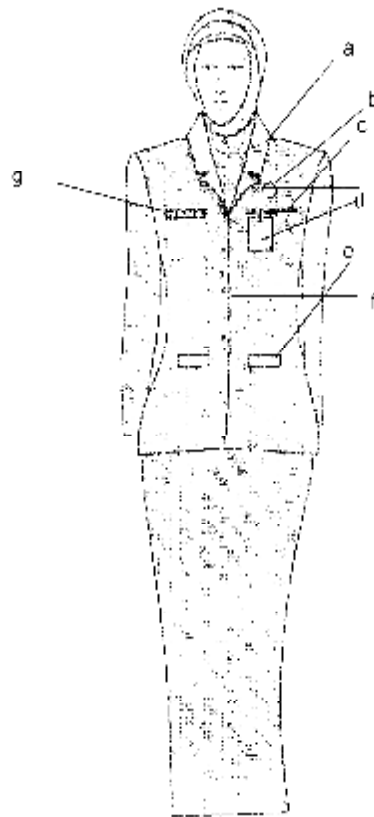
- | | | |
|---------------------|-----------------------------|----------------|
| a. Krah Berdiri. | d. Tanda pengenal. | g. Papan nama. |
| b. Lencana Korpri. | e. Saku bawah dengan tutup. | |
| c. Saku baju depan. | f. Kancing. | |

2. PSR WANITA



Keterangan :

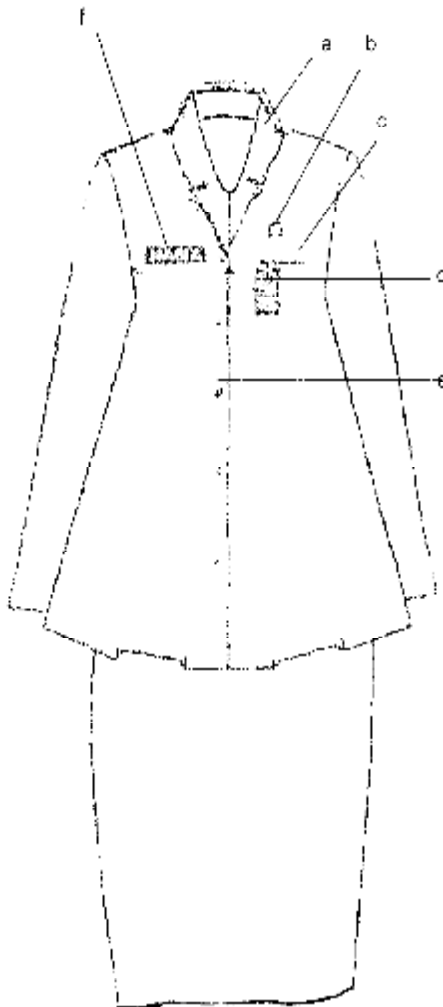
- | | |
|--------------------|-----------------------------|
| a. Krah rebah. | e. Saku bawah dengan tutup. |
| b. Lencana Korpr. | f. Kancing. |
| c. Saku baju atas. | g. Papan Nama |
| d. Tanda pengenal. | |

3. PSR WANITA BERJILBAB.

Keterangan :

- | | |
|--------------------|-----------------------------|
| a. Kran rebah. | e. Saku bawah dengan tutup. |
| b. Lencana Korpri. | f. Kancing. |
| c. Saku baju atas. | g. Papan Nama. |
| d. Tanda pengenal | |

4. PSR WANITA HAMIL.

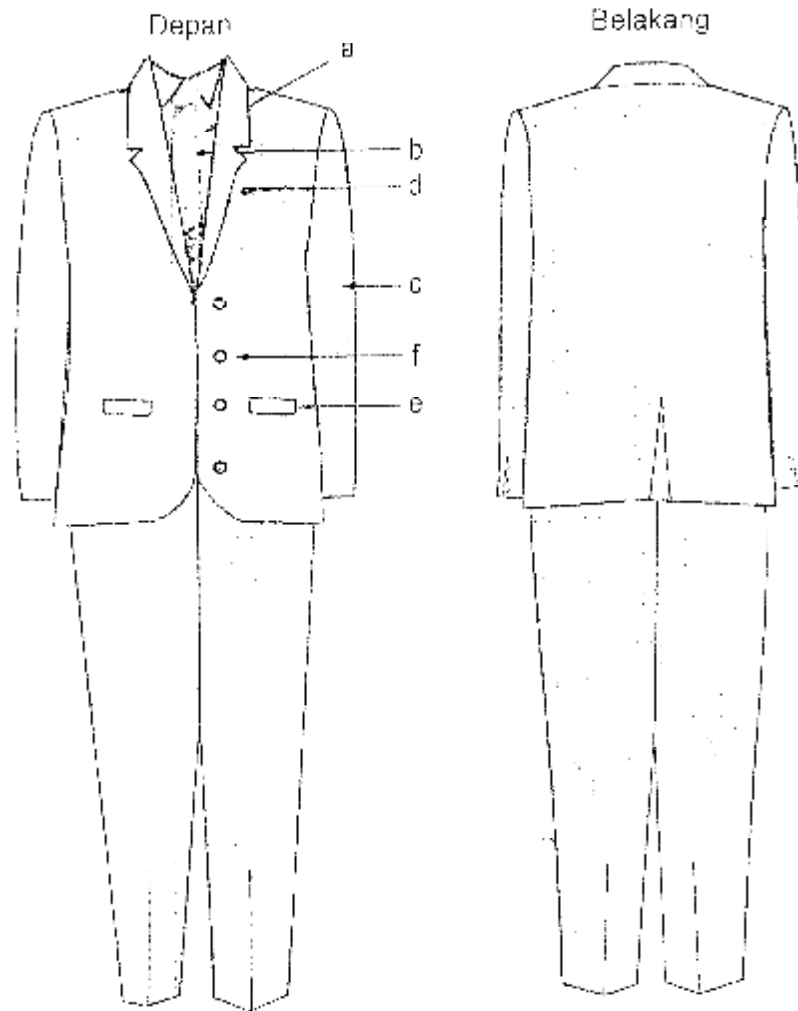


Keterangan :

- | | | |
|---------------------|--------------------|---------------|
| a. Krah rebah. | c. Saku baju atas | e. Kancing |
| b. Lencana Korpori. | d. Tanda pengenal. | f. Papan nama |

D. PAKAIAN SIPIL LENGKAP (PSL)

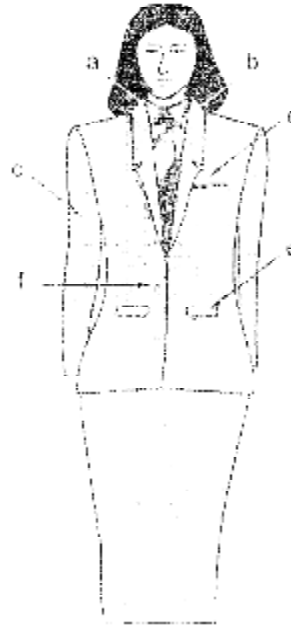
1. PSL PRIA



Keterangan :

- | | |
|------------------------|---------------------------------|
| a. Kemeja warna putih. | d. Saku atas jas |
| b. Dasi. | e. Saku bawah jas dengan tutup. |
| c. Lengan panjang | f. Kancing. |

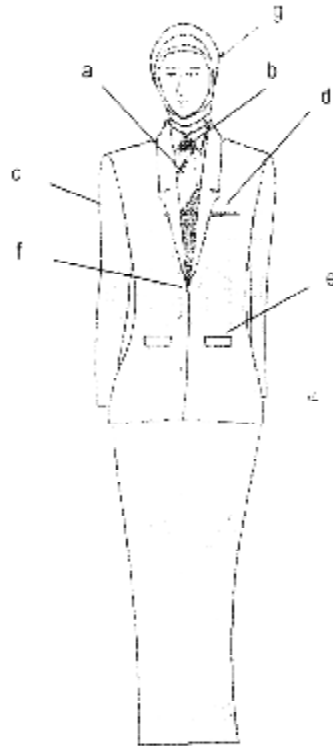
2. PSL WANITA



Keterangan :

- | | |
|-----------------------|---------------------------------|
| a. Kemeja warna putih | d. Saku atas jas. |
| b. Dasi. | e. Saku bawah jas dengan tutup. |
| c. Lengan panjang. | f. Kancing. |

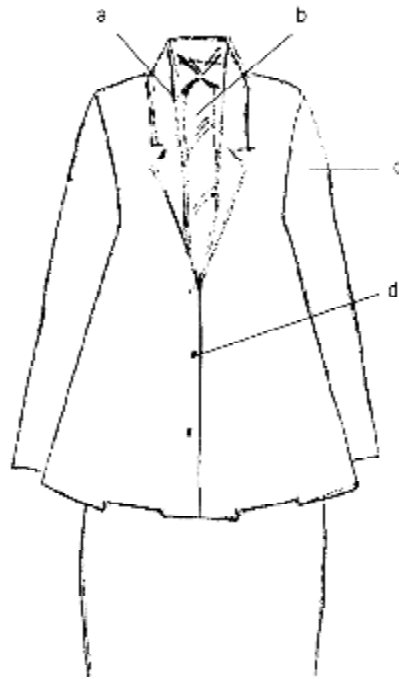
3. PSL WANITA BERJILBAB.



Keterangan :

- | | |
|------------------------|--------------------------------|
| a. Kemeja warna putih. | e.Saku bawah jas dengan tutup. |
| b. Dasi. | f. Kancing |
| c. Lengan panjang. | g. Kerudung |
| d. Saku atas jas | |

4. PSL WANITA HAMIL



Keterangan :

a. Kemeja warna putih.
b. Dasi.

c. Lengan panjang
d. Kancing.

KETUA BADAN PENGAWAS PEMILIHAN UMUM,

BAMBANG EKA CAHYA WIDODO