



BERITA NEGARA REPUBLIK INDONESIA

No.1950, 2017

KEMENDAGRI. Kab.Merangin Prov.Jambi dengan Kab.Musi Rawas Utara Prov.Sumsel. Kab.Sarolangun Prov.Jambi dengan Kab.Musi Rawas Utara Prov.Sumsel. Batas Daerah.

PERATURAN MENTERI DALAM NEGERI REPUBLIK INDONESIA

NOMOR 131 TAHUN 2017

TENTANG

BATAS DAERAH KABUPATEN MERANGIN PROVINSI JAMBI DENGAN KABUPATEN MUSI RAWAS UTARA PROVINSI SUMATERA SELATAN DAN BATAS DAERAH KABUPATEN SAROLANGUN PROVINSI JAMBI DENGAN KABUPATEN MUSI RAWAS UTARA PROVINSI SUMATERA SELATAN

DENGAN RAHMAT TUHAN YANG MAHA ESA,

MENTERI DALAM NEGERI REPUBLIK INDONESIA,

Menimbang : bahwa untuk melaksanakan ketentuan Pasal 9 ayat (6) Undang-Undang Nomor 54 Tahun 1999 tentang Pembentukan Kabupaten Sarolangun, Kabupaten Tebo, Kabupaten Muaro Jambi, dan Kabupaten Tanjung Jabung Timur, perlu menetapkan Peraturan Menteri Dalam Negeri tentang Batas Daerah Kabupaten Merangin Provinsi Jambi dengan Kabupaten Musi Rawas Utara Provinsi Sumatera Selatan dan Batas Daerah Kabupaten Sarolangun Provinsi Jambi dengan Kabupaten Musi Rawas Utara Provinsi Sumatera Selatan;

Mengingat : Undang-Undang Nomor 54 Tahun 1999 tentang Pembentukan Kabupaten Sarolangun, Kabupaten Tebo, Kabupaten Muaro Jambi, dan Kabupaten Tanjung Jabung Timur (Lembaran Negara Republik Indonesia Tahun 1999 Nomor 182, Tambahan Lembaran Negara

Republik Indonesia Nomor 3903) sebagaimana telah diubah dengan Undang-Undang Nomor 14 Tahun 2000 tentang Perubahan atas Undang-Undang Nomor 54 Tahun 1999 tentang Pembentukan Kabupaten Sarolangun, Kabupaten Tebo, Kabupaten Muaro Jambi dan Kabupaten Tanjung Jabung Timur (Lembaran Negara Republik Indonesia Tahun 2000 Nomor 81, Tambahan Lembaran Negara Republik Indonesia Nomor 3969);

MEMUTUSKAN:

Menetapkan : PERATURAN MENTERI DALAM NEGERI TENTANG BATAS DAERAH KABUPATEN MERANGIN PROVINSI JAMBI DENGAN KABUPATEN MUSI RAWAS UTARA PROVINSI SUMATERA SELATAN DAN BATAS DAERAH KABUPATEN SAROLANGUN PROVINSI JAMBI DENGAN KABUPATEN MUSI RAWAS UTARA PROVINSI SUMATERA SELATAN.

Pasal 1

Dalam Peraturan Menteri ini yang dimaksud dengan:

1. Provinsi Jambi adalah daerah otonom sebagaimana dimaksud dalam Undang-Undang Darurat Nomor 19 Tahun 1957 tentang Pembentukan Daerah-daerah Tingkat I Sumatera Barat, Jambi dan Riau;
2. Provinsi Sumatera Selatan adalah daerah otonom sebagaimana dimaksud dalam Undang-Undang Nomor 25 Tahun 1959 tentang penetapan Peraturan Pemerintah Pengganti Undang-Undang Nomor 3 Tahun 1950 tentang Pembentukan Daerah Tingkat I Sumatera Selatan dan Undang-Undang Darurat Nomor 16 Tahun 1955 tentang Perubahan atas Peraturan Pemerintah Pengganti Undang-Undang Nomor 3 Tahun 1950 sebagai Undang-Undang;
3. Kabupaten Merangin adalah daerah otonom sebagaimana dimaksud dalam Undang-Undang Nomor 54 Tahun 1999 tentang Pembentukan Kabupaten Sarolangun, Kabupaten Tebo, Kabupaten Muaro Jambi, dan Kabupaten Tanjung Jabung Timur sebagaimana telah diubah dengan

- Undang-Undang Nomor 14 Tahun 2000 tentang Perubahan atas Undang-Undang Nomor 54 Tahun 1999 tentang Pembentukan Kabupaten Sarolangun, Kabupaten Tebo, Kabupaten Muaro Jambi dan Kabupaten Tanjung Jabung Timur;
4. Kabupaten Sarolangun adalah daerah otonom sebagaimana dimaksud dalam Undang-Undang Nomor 54 Tahun 1999 tentang Pembentukan Kabupaten Sarolangun, Kabupaten Tebo, Kabupaten Muaro Jambi, dan Kabupaten Tanjung Jabung Timur sebagaimana telah diubah dengan Undang-Undang Nomor 14 Tahun 2000 tentang Perubahan atas Undang-Undang Nomor 54 Tahun 1999 tentang Pembentukan Kabupaten Sarolangun, Kabupaten Tebo, Kabupaten Muaro Jambi dan Kabupaten Tanjung Jabung Timur;
 5. Kabupaten Musi Rawas Utara adalah daerah otonom sebagaimana dimaksud dalam Undang-Undang Nomor 16 Tahun 2013 tentang Pembentukan Kabupaten Musi Rawas Utara Provinsi Sumatera Selatan;
 6. Pilar Batas Utama yang selanjutnya disingkat PBU adalah pilar yang dipasang sebagai tanda batas antar Provinsi/Kabupaten/Kota yang diletakkan tepat pada garis batas antar daerah Provinsi/Kabupaten/Kota; dan
 7. Titik Koordinat Kartometrik yang selanjutnya disebut TK adalah koordinat hasil pengukuran/penghitungan posisi titik dengan menggunakan peta dasar.

Pasal 2

Batas Daerah Kabupaten Merangin Provinsi Jambi dengan Kabupaten Musi Rawas Utara Provinsi Sumatera Selatan dimulai dari N.1003 dengan koordinat $2^{\circ} 46' 06.670''$ LS dan $102^{\circ} 3' 50.000''$ BT yang merupakan titik simpul batas Kecamatan Ulu Rawas Kabupaten Musi Rawas Utara Provinsi Sumatera Selatan dengan Kecamatan Jangkat Kabupaten Merangin Provinsi Jambi dan Kecamatan Pinang Belapis Kabupaten Lebong Provinsi Bengkulu, selanjutnya ke arah Barat Laut sampai pada TK.5 dengan koordinat $2^{\circ} 45' 59.316''$

LS dan $102^{\circ} 4' 01.072''$ BT, selanjutnya ke arah Tenggara sampai pada TK.4 dengan koordinat $2^{\circ} 45' 54.255''$ LS dan $102^{\circ} 4' 16.213''$ BT, selanjutnya ke arah Barat Laut sampai pada TK.3 dengan koordinat $2^{\circ} 45' 53.624''$ LS dan $102^{\circ} 4' 22.876''$ BT yang merupakan titik simpul batas Kecamatan Jangkat Timur Kabupaten Merangin Provinsi Jambi dengan Kecamatan Ulu Rawas Kabupaten Musi Rawas Utara Provinsi Sumatera Selatan dan Kecamatan Batang Asai Kabupaten Sarolangun Provinsi Jambi.

Pasal 3

Batas Daerah Kabupaten Sarolangun Provinsi Jambi dengan Kabupaten Musi Rawas Utara Provinsi Sumatera Selatan dimulai dari:

1. TK.3 dengan koordinat $2^{\circ} 45' 53.624''$ LS dan $102^{\circ} 04' 22.876''$ BT yang merupakan titik simpul batas Desa Batu Empang Kecamatan Batang Asai Kabupaten Sarolangun Provinsi Jambi dengan Desa Kuto Tanjung Kecamatan Ulu Rawas Kabupaten Musi Rawas Utara Provinsi Sumatera Selatan dan Desa Talang Tembago Kecamatan Jangkat Timur Kabupaten Merangin Provinsi Jambi, selanjutnya ke arah Timur Laut sampai pada PBU B.73 dengan koordinat $2^{\circ} 44' 19.400''$ LS dan $102^{\circ} 06' 34.000''$ BT yang terletak pada batas Desa Batu Empang Kecamatan Batang Asai Kabupaten Sarolangun Provinsi Jambi dengan Desa Kuto Tanjung Kecamatan Ulu Rawas Kabupaten Musi Rawas Utara Provinsi Sumatera Selatan;
2. PBU B.73 selanjutnya ke arah Timur Laut sampai pada PBU B.72 dengan koordinat $2^{\circ} 43' 21.000''$ LS dan $102^{\circ} 08' 08.100''$ BT yang terletak pada batas Desa Batu Empang Kecamatan Batang Asai Kabupaten Sarolangun Provinsi Jambi dengan Desa Kuto Tanjung Kecamatan Ulu Rawas Kabupaten Musi Rawas Utara Provinsi Sumatera Selatan;
3. PBU B.72 selanjutnya ke arah Timur Laut sampai pada PBU B.71 dengan koordinat $2^{\circ} 42' 25.900''$ LS dan $102^{\circ} 10' 06.400''$ BT yang terletak pada batas Desa Batu

Empang Kecamatan Batang Asai Kabupaten Sarolangun Provinsi Jambi dengan Desa Kuto Tanjung Kecamatan Ulu Rawas Kabupaten Musi Rawas Utara Provinsi Sumatera Selatan;

4. PBU B.71 selanjutnya ke arah Timur Laut sampai pada PBU B.70 dengan koordinat $2^{\circ} 42' 09.700''$ LS dan $102^{\circ} 12' 22.700''$ BT yang terletak pada batas Desa Batu Empang Kecamatan Batang Asai Kabupaten Sarolangun Provinsi Jambi dengan Desa Kuto Tanjung Kecamatan Ulu Rawas Kabupaten Musi Rawas Utara Provinsi Sumatera Selatan;
5. PBU B.70 selanjutnya ke arah Timur Laut sampai pada TK.2 dengan koordinat $2^{\circ} 41' 29.451''$ LS dan $102^{\circ} 14' 02.950''$ BT, selanjutnya ke arah Timur Laut sampai pada TK.1 dengan koordinat $2^{\circ} 39' 59.507''$ LS dan $102^{\circ} 14' 35.094''$ BT, selanjutnya ke arah Timur Laut sampai pada PBU B.69 dengan koordinat $2^{\circ} 38' 21.000''$ LS dan $102^{\circ} 14' 58.200''$ BT yang terletak pada batas Desa Batu Empang Kecamatan Batang Asai Kabupaten Sarolangun Provinsi Jambi dengan Desa Kuto Tanjung Kecamatan Ulu Rawas Kabupaten Musi Rawas Utara Provinsi Sumatera Selatan;
6. PBU B.69 selanjutnya ke arah Timur Laut sampai pada PBU B.68 dengan koordinat $2^{\circ} 37' 32.400''$ LS dan $102^{\circ} 17' 00.800''$ BT yang terletak pada batas Desa Batu Empang Kecamatan Batang Asai Kabupaten Sarolangun Provinsi Jambi dengan Desa Kuto Tanjung Kecamatan Ulu Rawas Kabupaten Musi Rawas Utara Provinsi Sumatera Selatan;
7. PBU B.68 selanjutnya ke arah Timur sampai pada PBU B.67 dengan koordinat $2^{\circ} 37' 32.300''$ LS dan $102^{\circ} 17' 11.150''$ BT yang terletak pada batas Desa Batu Empang Kecamatan Batang Asai Kabupaten Sarolangun Provinsi Jambi dengan Desa Napal Licin Kecamatan Ulu Rawas Kabupaten Musi Rawas Utara Provinsi Sumatera Selatan;
8. PBU B.67 selanjutnya ke arah Tenggara sampai pada PBU B.66 dengan koordinat $2^{\circ} 37' 58.560''$ LS dan 102°

- 17' 53.440" BT yang terletak pada batas Desa Batu Empang Kecamatan Batang Asai Kabupaten Sarolangun Provinsi Jambi dengan Desa Napal Licin Kecamatan Ulu Rawas Kabupaten Musi Rawas Utara Provinsi Sumatera Selatan;
9. PBU B.66 selanjutnya ke arah Tenggara sampai pada PBU B.65 dengan koordinat $2^{\circ} 38' 57.610''$ LS dan $102^{\circ} 18' 18.800''$ BT yang terletak pada batas Desa Napal Melintang Kecamatan Limun Kabupaten Sarolangun Provinsi Jambi dengan Desa Napal Licin Kecamatan Ulu Rawas Kabupaten Musi Rawas Utara Provinsi Sumatera Selatan;
 10. PBU B.65 selanjutnya ke arah Timur sampai pada PBU B.64 dengan koordinat $2^{\circ} 38' 57.640''$ LS dan $102^{\circ} 18' 52.130''$ BT yang terletak pada batas Desa Napal Melintang Kecamatan Limun Kabupaten Sarolangun Provinsi Jambi dengan Desa Napal Licin Kecamatan Ulu Rawas Kabupaten Musi Rawas Utara Provinsi Sumatera Selatan;
 11. PBU B.64 selanjutnya ke arah Tenggara sampai pada PBU B.63 dengan koordinat $2^{\circ} 39' 17.330''$ LS dan $102^{\circ} 19' 09.180''$ BT yang terletak pada batas Desa Napal Melintang Kecamatan Limun Kabupaten Sarolangun Provinsi Jambi dengan Desa Napal Licin Kecamatan Ulu Rawas Kabupaten Musi Rawas Utara Provinsi Sumatera Selatan;
 12. PBU B.63 selanjutnya ke arah Tenggara sampai pada PBU B.62 dengan koordinat $2^{\circ} 39' 23.890''$ LS dan $102^{\circ} 20' 03.900''$ BT yang terletak pada batas Desa Napal Melintang Kecamatan Limun Kabupaten Sarolangun Provinsi Jambi dengan Desa Napal Licin Kecamatan Ulu Rawas Kabupaten Musi Rawas Utara Provinsi Sumatera Selatan;
 13. PBU B.62 selanjutnya ke arah Timur Laut sampai pada PBU B.61 dengan koordinat $2^{\circ} 39' 04.200''$ LS dan $102^{\circ} 20' 28.300''$ BT yang terletak pada batas Desa Napal Melintang Kecamatan Limun Kabupaten Sarolangun

Provinsi Jambi dengan Desa Napal Licin Kecamatan Ulu Rawas Kabupaten Musi Rawas Utara Provinsi Sumatera Selatan;

14. PBU B.61 selanjutnya ke arah Timur Laut sampai pada PBU B.60 dengan koordinat $2^{\circ} 38' 47.790''$ LS dan $102^{\circ} 20' 58.570''$ BT yang terletak pada batas Desa Napal Melintang Kecamatan Limun Kabupaten Sarolangun Provinsi Jambi dengan Desa Napal Licin Kecamatan Ulu Rawas Kabupaten Musi Rawas Utara Provinsi Sumatera Selatan;
15. PBU B.60 selanjutnya ke arah Tenggara sampai pada PBU B.59 dengan koordinat $2^{\circ} 39' 07.480''$ LS dan $102^{\circ} 21' 42.490''$ BT yang terletak pada batas Desa Napal Melintang Kecamatan Limun Kabupaten Sarolangun Provinsi Jambi dengan Desa Napal Licin Kecamatan Ulu Rawas Kabupaten Musi Rawas Utara Provinsi Sumatera Selatan;
16. PBU B.59 selanjutnya ke arah Tenggara sampai pada PBU B.58 dengan koordinat $2^{\circ} 39' 22.250''$ LS dan $102^{\circ} 22' 22.840''$ BT yang terletak pada batas Desa Napal Melintang Kecamatan Limun Kabupaten Sarolangun Provinsi Jambi dengan Desa Napal Licin Kecamatan Ulu Rawas Kabupaten Musi Rawas Utara Provinsi Sumatera Selatan;
17. PBU B.58 selanjutnya ke arah Tenggara sampai pada PBU B.57 dengan koordinat $2^{\circ} 39' 53.440''$ LS dan $102^{\circ} 22' 36.180''$ BT yang terletak pada batas Desa Napal Melintang Kecamatan Limun Kabupaten Sarolangun Provinsi Jambi dengan Desa Napal Licin Kecamatan Ulu Rawas Kabupaten Musi Rawas Utara Provinsi Sumatera Selatan;
18. PBU B.57 selanjutnya ke arah Tenggara sampai pada PBU B.56 dengan koordinat $2^{\circ} 40' 23.230''$ LS dan $102^{\circ} 23' 31.500''$ BT yang terletak pada batas Desa Napal Melintang Kecamatan Limun Kabupaten Sarolangun Provinsi Jambi dengan Desa Napal Licin Kecamatan Ulu

Rawas Kabupaten Musi Rawas Utara Provinsi Sumatera Selatan;

19. PBU B.56 selanjutnya ke arah Tenggara sampai pada PBU B.55 dengan koordinat $2^{\circ} 40' 32.260''$ LS dan $102^{\circ} 23' 47.770''$ BT yang terletak pada batas Desa Mersip Kecamatan Limun Kabupaten Sarolangun Provinsi Jambi dengan Desa Napal Licin Kecamatan Ulu Rawas Kabupaten Musi Rawas Utara Provinsi Sumatera Selatan;
20. PBU B.55 selanjutnya ke arah Barat Daya sampai pada PBU B.54 dengan koordinat $2^{\circ} 40' 58.650''$ LS dan $102^{\circ} 23' 43.540''$ BT yang terletak pada batas Desa Mersip Kecamatan Limun Kabupaten Sarolangun Provinsi Jambi dengan Desa Napal Licin Kecamatan Ulu Rawas Kabupaten Musi Rawas Utara Provinsi Sumatera Selatan;
21. PBU B.54 selanjutnya ke arah Tenggara sampai pada PBU B.53 dengan koordinat $2^{\circ} 41' 20.650''$ LS dan $102^{\circ} 24' 20.030''$ BT yang terletak pada batas Desa Mersip Kecamatan Limun Kabupaten Sarolangun Provinsi Jambi dengan Desa Sosokan Kecamatan Ulu Rawas Kabupaten Musi Rawas Utara Provinsi Sumatera Selatan;
22. PBU B.53 selanjutnya ke arah Tenggara sampai pada PBU B.52 dengan koordinat $2^{\circ} 41' 25.480''$ LS dan $102^{\circ} 25' 04.880''$ BT yang terletak pada batas Desa Mersip Kecamatan Limun Kabupaten Sarolangun Provinsi Jambi dengan Desa Sosokan Kecamatan Ulu Rawas Kabupaten Musi Rawas Utara Provinsi Sumatera Selatan;
23. PBU B.52 selanjutnya ke arah Timur sampai pada PBU B.51 dengan koordinat $2^{\circ} 41' 27.000''$ LS dan $102^{\circ} 25' 22.130''$ BT yang terletak pada batas Desa Mersip Kecamatan Limun Kabupaten Sarolangun Provinsi Jambi dengan Desa Sosokan Kecamatan Ulu Rawas Kabupaten Musi Rawas Utara Provinsi Sumatera Selatan;
24. PBU B.51 selanjutnya ke arah Timur sampai pada PBU B.50 dengan koordinat $2^{\circ} 41' 27.000''$ LS dan $102^{\circ} 25' 58.240''$ BT yang terletak pada batas Desa Mersip Kecamatan Limun Kabupaten Sarolangun Provinsi Jambi

- dengan Desa Sosokan Kecamatan Ulu Rawas Kabupaten Musi Rawas Utara Provinsi Sumatera Selatan;
25. PBU B.50 selanjutnya ke arah Tenggara sampai pada PBU B.49 dengan koordinat $2^{\circ} 41' 40.000''$ LS dan $102^{\circ} 26' 11.580''$ BT yang terletak pada batas Desa Mersip Kecamatan Limun Kabupaten Sarolangun Provinsi Jambi dengan Desa Sosokan Kecamatan Ulu Rawas Kabupaten Musi Rawas Utara Provinsi Sumatera Selatan;
 26. PBU B.49 selanjutnya ke arah Tenggara sampai pada PBU B.48 dengan koordinat $2^{\circ} 41' 49.480''$ LS dan $102^{\circ} 26' 46.720''$ BT yang terletak pada batas Desa Mersip Kecamatan Limun Kabupaten Sarolangun Provinsi Jambi dengan Desa Sosokan Kecamatan Ulu Rawas Kabupaten Musi Rawas Utara Provinsi Sumatera Selatan;
 27. PBU B.48 selanjutnya ke arah Tenggara sampai pada PBU B.47 dengan koordinat $2^{\circ} 42' 02.580''$ LS dan $102^{\circ} 27' 01.370''$ BT yang terletak pada batas Desa Mersip Kecamatan Limun Kabupaten Sarolangun Provinsi Jambi dengan Desa Sosokan Kecamatan Ulu Rawas Kabupaten Musi Rawas Utara Provinsi Sumatera Selatan;
 28. PBU B.47 selanjutnya ke arah Timur sampai pada PBU B.46 dengan koordinat $2^{\circ} 42' 01.230''$ LS dan $102^{\circ} 27' 29.670''$ BT yang terletak pada batas Desa Berkun Kecamatan Limun Kabupaten Sarolangun Provinsi Jambi dengan Desa Sosokan Kecamatan Ulu Rawas Kabupaten Musi Rawas Utara Provinsi Sumatera Selatan;
 29. PBU B.46 selanjutnya ke arah Tenggara sampai pada PBU B.45 dengan koordinat $2^{\circ} 42' 12.260''$ LS dan $102^{\circ} 27' 52.450''$ BT yang terletak pada batas Desa Berkun Kecamatan Limun Kabupaten Sarolangun Provinsi Jambi dengan Desa Sosokan Kecamatan Ulu Rawas Kabupaten Musi Rawas Utara Provinsi Sumatera Selatan;
 30. PBU B.45 selanjutnya ke arah Tenggara sampai pada PBU B.44 dengan koordinat $2^{\circ} 42' 15.480''$ LS dan $102^{\circ} 28' 08.720''$ BT yang terletak pada batas Desa Berkun Kecamatan Limun Kabupaten Sarolangun Provinsi Jambi

- dengan Desa Sosokan Kecamatan Ulu Rawas Kabupaten Musi Rawas Utara Provinsi Sumatera Selatan;
31. PBU B.44 selanjutnya ke arah Timur Laut sampai pada PBU B.43 dengan koordinat $2^{\circ} 42' 05.810''$ LS dan $102^{\circ} 28' 27.920''$ BT yang terletak pada batas Desa Berkun Kecamatan Limun Kabupaten Sarolangun Provinsi Jambi dengan Kelurahan Muara Kulam Kecamatan Ulu Rawas Kabupaten Musi Rawas Utara Provinsi Sumatera Selatan;
 32. PBU B.43 selanjutnya ke arah Timur Laut sampai pada PBU B.41 dengan koordinat $2^{\circ} 41' 51.940''$ LS dan $102^{\circ} 29' 15.500''$ BT yang terletak pada batas Desa Berkun Kecamatan Limun Kabupaten Sarolangun Provinsi Jambi dengan Kelurahan Muara Kulam Kecamatan Ulu Rawas Kabupaten Musi Rawas Utara Provinsi Sumatera Selatan;
 33. PBU B.41 selanjutnya ke arah Timur Laut sampai pada PBU B.40 dengan koordinat $2^{\circ} 41' 48.060''$ LS dan $102^{\circ} 29' 36.570''$ BT yang terletak pada batas Desa Berkun Kecamatan Limun Kabupaten Sarolangun Provinsi Jambi dengan Kelurahan Muara Kulam Kecamatan Ulu Rawas Kabupaten Musi Rawas Utara Provinsi Sumatera Selatan;
 34. PBU B.40 selanjutnya ke arah Timur Laut sampai pada PBU B.42 dengan koordinat $2^{\circ} 41' 40.000''$ LS dan $102^{\circ} 29' 49.720''$ BT yang terletak pada batas Desa Berkun Kecamatan Limun Kabupaten Sarolangun Provinsi Jambi dengan Desa Muara Kuis Kecamatan Ulu Rawas Kabupaten Musi Rawas Utara Provinsi Sumatera Selatan;
 35. PBU B.42 selanjutnya ke arah Tenggara sampai pada PBU B.39 dengan koordinat $2^{\circ} 42' 04.190''$ LS dan $102^{\circ} 29' 53.170''$ BT yang terletak pada batas Desa Berkun Kecamatan Limun Kabupaten Sarolangun Provinsi Jambi dengan Desa Muara Kuis Kecamatan Ulu Rawas Utara Provinsi Sumatera Selatan;
 36. PBU B.39 selanjutnya ke arah Tenggara sampai pada PBU B.38 dengan koordinat $2^{\circ} 42' 10.650''$ LS dan $102^{\circ} 30' 25.190''$ BT yang terletak pada batas Desa Berkun Kecamatan Limun Kabupaten Sarolangun Provinsi Jambi

- dengan Desa Pulau Kidak Kecamatan Ulu Rawas Kabupaten Musi Rawas Utara Provinsi Sumatera Selatan;
37. PBU B.38 selanjutnya ke arah Timur Laut sampai pada PBU B.37 dengan koordinat $2^{\circ} 41' 46.450''$ LS dan $102^{\circ} 30' 40.370''$ BT yang terletak pada batas Desa Berkun Kecamatan Limun Kabupaten Sarolangun Provinsi Jambi dengan Desa Pulau Kidak Kecamatan Ulu Rawas Kabupaten Musi Rawas Utara Provinsi Sumatera Selatan;
 38. PBU B.37 selanjutnya ke arah Barat Laut sampai pada PBU B.36 dengan koordinat $2^{\circ} 41' 23.870''$ LS dan $102^{\circ} 30' 37.460''$ BT yang terletak pada batas Desa Berkun Kecamatan Limun Kabupaten Sarolangun Provinsi Jambi dengan Desa Pulau Kidak Kecamatan Ulu Rawas Kabupaten Musi Rawas Utara Provinsi Sumatera Selatan;
 39. PBU B.36 selanjutnya ke arah Timur Laut sampai pada PBU B.35 dengan koordinat $2^{\circ} 40' 48.390''$ LS dan $102^{\circ} 31' 21.950''$ BT yang terletak pada batas Desa Berkun Kecamatan Limun Kabupaten Sarolangun Provinsi Jambi dengan Desa Pulau Kidak Kecamatan Ulu Rawas Kabupaten Musi Rawas Utara Provinsi Sumatera Selatan;
 40. PBU B.35 selanjutnya ke arah Timur Laut sampai pada PBU B.34 dengan koordinat $2^{\circ} 40' 45.160''$ LS dan $102^{\circ} 31' 50.120''$ BT yang terletak pada batas Desa Suka Damai Kecamatan Limun Kabupaten Sarolangun Provinsi Jambi dengan Desa Pulau Kidak Kecamatan Ulu Rawas Kabupaten Musi Rawas Utara Provinsi Sumatera Selatan;
 41. PBU B.34 selanjutnya ke arah Timur Laut sampai pada PBU B.33 dengan koordinat $2^{\circ} 40' 30.650''$ LS dan $102^{\circ} 32' 19.830''$ BT yang terletak pada batas Desa Suka Damai Kecamatan Limun Kabupaten Sarolangun Provinsi Jambi dengan Desa Pulau Kidak Kecamatan Ulu Rawas Kabupaten Musi Rawas Utara Provinsi Sumatera Selatan;
 42. PBU B.33 selanjutnya ke arah Tenggara sampai pada PBU B.32 dengan koordinat $2^{\circ} 40' 37.100''$ LS dan $102^{\circ} 32' 54.380''$ BT yang terletak pada batas Desa Suka Damai Kecamatan Limun Kabupaten Sarolangun Provinsi

- Jambi dengan Desa Pulau Kidak Kecamatan Ulu Rawas Kabupaten Musi Rawas Utara Provinsi Sumatera Selatan;
43. PBU B.32 selanjutnya ke arah Tenggara sampai pada PBU B.31 dengan koordinat $2^{\circ} 40' 48.390''$ LS dan $102^{\circ} 33' 09.590''$ BT yang terletak pada batas Desa Suka Damai Kecamatan Limun Kabupaten Sarolangun Provinsi Jambi dengan Desa Pulau Kidak Kecamatan Ulu Rawas Kabupaten Musi Rawas Utara Provinsi Sumatera Selatan;
 44. PBU B.31 selanjutnya ke arah Timur Laut sampai pada PBU B.30 dengan koordinat $2^{\circ} 40' 33.870''$ LS dan $102^{\circ} 33' 43.140''$ BT yang terletak pada batas Desa Suka Damai Kecamatan Limun Kabupaten Sarolangun Provinsi Jambi dengan Desa Pulau Kidak Kecamatan Ulu Rawas Kabupaten Musi Rawas Utara Provinsi Sumatera Selatan;
 45. PBU B.30 selanjutnya ke arah Timur Laut sampai pada PBU B.29 dengan koordinat $2^{\circ} 40' 27.420''$ LS dan $102^{\circ} 34' 15.760''$ BT yang terletak pada batas Desa Suka Damai Kecamatan Limun Kabupaten Sarolangun Provinsi Jambi dengan Desa Pulau Kidak Kecamatan Ulu Rawas Kabupaten Musi Rawas Utara Provinsi Sumatera Selatan;
 46. PBU B.29 selanjutnya ke arah Tenggara sampai pada PBU B.28 dengan koordinat $2^{\circ} 40' 41.940''$ LS dan $102^{\circ} 34' 50.310''$ BT yang terletak pada batas Desa Suka Damai Kecamatan Limun Kabupaten Sarolangun Provinsi Jambi dengan Desa Pulau Kidak Kecamatan Ulu Rawas Kabupaten Musi Rawas Utara Provinsi Sumatera Selatan;
 47. PBU B.28 selanjutnya ke arah Timur Laut sampai pada sampai pada PBU B.27 dengan koordinat $2^{\circ} 39' 48.480''$ LS dan $102^{\circ} 36' 13.740''$ BT yang terletak pada batas Desa Suka Damai Kecamatan Limun Kabupaten Sarolangun Provinsi Jambi dengan Desa Pulau Kidak Kecamatan Ulu Rawas Kabupaten Musi Rawas Utara Provinsi Sumatera Selatan;
 48. PBU B.27 selanjutnya ke arah Timur Laut sampai pada PBU B.26 dengan koordinat $2^{\circ} 39' 09.790''$ LS dan $102^{\circ} 36' 56.870''$ BT yang terletak pada batas Desa Suka Damai Kecamatan Limun Kabupaten Sarolangun Provinsi

- Jambi dengan Desa Pulau Kidak Kecamatan Ulu Rawas Kabupaten Musi Rawas Utara Provinsi Sumatera Selatan;
49. PBU B.26 selanjutnya ke arah Utara sampai pada PBU B.25 dengan koordinat $2^{\circ} 38' 07.230''$ LS dan $102^{\circ} 36' 58.010''$ BT yang terletak pada batas Desa Suka Damai Kecamatan Limun Kabupaten Sarolangun Provinsi Jambi dengan Desa Pangkalan Kecamatan Rawas Ulu Kabupaten Musi Rawas Utara Provinsi Sumatera Selatan;
 50. PBU B.25 selanjutnya ke arah Barat Laut sampai pada PBU B.24 dengan koordinat $2^{\circ} 37' 19.880''$ LS dan $102^{\circ} 36' 50.940''$ BT yang terletak pada batas Desa Suka Damai Kecamatan Limun Kabupaten Sarolangun Provinsi Jambi dengan Desa Pangkalan Kecamatan Rawas Ulu Kabupaten Musi Rawas Utara Provinsi Sumatera Selatan;
 51. PBU B.24 selanjutnya ke arah Timur Laut sampai pada PBU B.23 dengan koordinat $2^{\circ} 36' 55.260''$ LS dan $102^{\circ} 37' 28.250''$ BT yang terletak pada batas Desa Suka Damai Kecamatan Limun Kabupaten Sarolangun Provinsi Jambi dengan Desa Pangkalan Kecamatan Rawas Ulu Kabupaten Musi Rawas Utara Provinsi Sumatera Selatan;
 52. PBU B.23 selanjutnya ke arah Tenggara sampai pada PBU B.22 dengan koordinat $2^{\circ} 37' 12.320''$ LS dan $102^{\circ} 37' 52.100''$ BT yang terletak pada batas Desa Suka Damai Kecamatan Limun Kabupaten Sarolangun Provinsi Jambi dengan Desa Pangkalan Kecamatan Rawas Ulu Kabupaten Musi Rawas Utara Provinsi Sumatera Selatan;
 53. PBU B.22 selanjutnya ke arah Timur Laut sampai pada PBU B.21 dengan koordinat $2^{\circ} 36' 42.300''$ LS dan $102^{\circ} 38' 11.330''$ BT yang terletak pada batas Desa Suka Damai Kecamatan Limun Kabupaten Sarolangun Provinsi Jambi dengan Desa Pulau Lebar Kecamatan Rawas Ulu Kabupaten Musi Rawas Utara Provinsi Sumatera Selatan;
 54. PBU B.21 selanjutnya ke arah Tenggara sampai pada PBU B.20 dengan koordinat $2^{\circ} 36' 50.140''$ LS dan $102^{\circ} 38' 41.790''$ BT yang terletak pada batas Desa Sindang Sari Kecamatan Singkut Kabupaten Sarolangun Provinsi

- Jambi dengan Pulau Lebar Kecamatan Rawas Ulu Kabupaten Musi Rawas Utara Provinsi Sumatera Selatan;
55. PBU B.20 selanjutnya ke arah Timur Laut sampai pada PBU B.19 dengan koordinat $2^{\circ} 36' 46.960''$ LS dan $102^{\circ} 39' 14.260''$ BT yang terletak pada batas Desa Sindang Sari Kecamatan Singkut Kabupaten Sarolangun Provinsi Jambi dengan Pulau Lebar Kecamatan Rawas Ulu Kabupaten Musi Rawas Utara Provinsi Sumatera Selatan;
56. PBU B.19 selanjutnya ke arah Timur sampai pada PBU B.18 dengan koordinat $2^{\circ} 36' 48.080''$ LS dan $102^{\circ} 39' 34.370''$ BT yang terletak pada batas Desa Sindang Sari Kecamatan Singkut Kabupaten Sarolangun Provinsi Jambi dengan Pulau Lebar Kecamatan Rawas Ulu Kabupaten Musi Rawas Utara Provinsi Sumatera Selatan;
57. PBU B.18 selanjutnya ke arah Timur Laut sampai pada PBU B.17 dengan koordinat $2^{\circ} 36' 37.700''$ LS dan $102^{\circ} 40' 00.960''$ BT yang terletak pada batas Desa Sindang Sari Kecamatan Singkut Kabupaten Sarolangun Provinsi Jambi dengan Pulau Lebar Kecamatan Rawas Ulu Kabupaten Musi Rawas Utara Provinsi Sumatera Selatan;
58. PBU B.17 selanjutnya ke arah Timur Laut sampai pada PBU B.16 dengan koordinat $2^{\circ} 36' 32.900''$ LS dan $102^{\circ} 40' 21.660''$ BT yang terletak pada batas Desa Sindang Sari Kecamatan Singkut Kabupaten Sarolangun Provinsi Jambi dengan Pulau Lebar Kecamatan Rawas Ulu Kabupaten Musi Rawas Utara Provinsi Sumatera Selatan;
59. PBU B.16 selanjutnya ke arah Timur Laut sampai pada PBU B.15 dengan koordinat $2^{\circ} 36' 23.710''$ LS dan $102^{\circ} 40' 31.300''$ BT yang terletak pada batas Desa Sindang Sari Kecamatan Singkut Kabupaten Sarolangun Provinsi Jambi dengan Pulau Lebar Kecamatan Rawas Ulu Kabupaten Musi Rawas Utara Provinsi Sumatera Selatan;
60. PBU B.15 selanjutnya ke arah Utara sampai pada PBU B.14 dengan koordinat $2^{\circ} 36' 04.760''$ LS dan $102^{\circ} 40' 31.680''$ BT yang terletak pada batas Desa Sindang Sari Kecamatan Singkut Kabupaten Sarolangun Provinsi

- Jambi dengan Pulau Lebar Kecamatan Rawas Ulu Kabupaten Musi Rawas Utara Provinsi Sumatera Selatan;
61. PBU B.14 selanjutnya ke arah Utara sampai pada PBU B.13 dengan koordinat $2^{\circ} 35' 48.300''$ LS dan $102^{\circ} 40' 31.450''$ BT yang terletak pada batas Desa Sendang Sari Kecamatan Singkut Kabupaten Sarolangun Provinsi Jambi dengan Pulau Lebar Kecamatan Rawas Ulu Kabupaten Musi Rawas Utara Provinsi Sumatera Selatan;
 62. PBU B.13 selanjutnya ke arah Timur Laut sampai pada PBU B.12 dengan koordinat $2^{\circ} 35' 37.020''$ LS dan $102^{\circ} 40' 38.400''$ BT yang terletak pada batas Desa Sendang Sari Kecamatan Singkut Kabupaten Sarolangun Provinsi Jambi dengan Pulau Lebar Kecamatan Rawas Ulu Kabupaten Musi Rawas Utara Provinsi Sumatera Selatan;
 63. PBU B.12 selanjutnya ke arah Timur Laut sampai pada PBU B.11 dengan koordinat $2^{\circ} 35' 27.240''$ LS dan $102^{\circ} 40' 49.170''$ BT yang terletak pada batas Desa Sendang Sari Kecamatan Singkut Kabupaten Sarolangun Provinsi Jambi dengan Pulau Lebar Kecamatan Rawas Ulu Kabupaten Musi Rawas Utara Provinsi Sumatera Selatan;
 64. PBU B.11 selanjutnya ke arah Timur Laut sampai pada PBU B.10 dengan koordinat $2^{\circ} 35' 19.910''$ LS dan $102^{\circ} 41' 05.740''$ BT yang terletak pada batas Desa Sendang Sari Kecamatan Singkut Kabupaten Sarolangun Provinsi Jambi dengan Pulau Lebar Kecamatan Rawas Ulu Kabupaten Musi Rawas Utara Provinsi Sumatera Selatan;
 65. PBU B.10 selanjutnya ke arah Timur Laut sampai pada PBU B.9 dengan koordinat $2^{\circ} 35' 13.850''$ LS dan $102^{\circ} 41' 24.410''$ BT yang terletak pada batas Desa Sendang Sari Kecamatan Singkut Kabupaten Sarolangun Provinsi Jambi dengan Pulau Lebar Kecamatan Rawas Ulu Kabupaten Musi Rawas Utara Provinsi Sumatera Selatan;
 66. PBU B.9 selanjutnya ke arah Timur Laut sampai pada PBU B.8 dengan koordinat $2^{\circ} 34' 55.450''$ LS dan $102^{\circ} 41' 41.280''$ BT yang terletak pada batas Desa Sendang Sari Kecamatan Singkut Kabupaten Sarolangun Provinsi

- Jambi dengan Pulau Lebar Kecamatan Rawas Ulu Kabupaten Musi Rawas Utara Provinsi Sumatera Selatan;
67. PBU B.8 selanjutnya ke arah Timur sampai pada PBU B.7 dengan koordinat $2^{\circ} 34' 55.160''$ LS dan $102^{\circ} 42' 02.930''$ BT yang terletak pada batas Desa Sendang Sari Kecamatan Singkut Kabupaten Sarolangun Provinsi Jambi dengan Pulau Lebar Kecamatan Rawas Ulu Kabupaten Musi Rawas Utara Provinsi Sumatera Selatan;
68. PBU B.7 selanjutnya ke arah Tenggara sampai pada PBU B.6 dengan koordinat $2^{\circ} 35' 01.590''$ LS dan $102^{\circ} 42' 27.450''$ BT yang terletak pada batas Desa Sendang Sari Kecamatan Singkut Kabupaten Sarolangun Provinsi Jambi dengan Pulau Lebar Kecamatan Rawas Ulu Kabupaten Musi Rawas Utara Provinsi Sumatera Selatan;
69. PBU B.6 selanjutnya ke arah Timur Laut sampai pada PBU B.5 dengan koordinat $2^{\circ} 34' 37.980''$ LS dan $102^{\circ} 42' 39.410''$ BT yang terletak pada batas Desa Sendang Sari Kecamatan Singkut Kabupaten Sarolangun Provinsi Jambi dengan Pulau Lebar Kecamatan Rawas Ulu Kabupaten Musi Rawas Utara Provinsi Sumatera Selatan;
70. PBU B.5 selanjutnya ke arah Timur Laut sampai pada PBU B.4 dengan koordinat $2^{\circ} 34' 16.280''$ LS dan $102^{\circ} 42' 48.200''$ BT yang terletak pada batas Desa Sendang Sari Kecamatan Singkut Kabupaten Sarolangun Provinsi Jambi dengan Desa Sungai Baung Kecamatan Rawas Ulu Kabupaten Musi Rawas Utara Provinsi Sumatera Selatan;
71. PBU B.4 selanjutnya ke arah Timur Laut sampai pada PBU B.3 dengan koordinat $2^{\circ} 33' 55.410''$ LS dan $102^{\circ} 43' 03.470''$ BT yang terletak pada batas Desa Sendang Sari Kecamatan Singkut Kabupaten Sarolangun Provinsi Jambi dengan Desa Sungai Baung Kecamatan Rawas Ulu Kabupaten Musi Rawas Utara Provinsi Sumatera Selatan;
72. PBU B.3 selanjutnya ke arah Timur Laut sampai pada PBU B.2 dengan koordinat $2^{\circ} 33' 41.810''$ LS dan $102^{\circ} 43' 11.280''$ BT yang terletak pada batas Desa Sendang Sari Kecamatan Singkut Kabupaten Sarolangun Provinsi

- Jambi dengan Desa Sungai Baung Kecamatan Rawas Ulu Kabupaten Musi Rawas Utara Provinsi Sumatera Selatan;
73. PBU B.2 selanjutnya ke arah Timur Laut sampai pada PBU B.1 dengan koordinat $2^{\circ} 33' 17.330''$ LS dan $102^{\circ} 43' 21.420''$ BT yang terletak pada batas Desa Sindang Sari Kecamatan Singkut Kabupaten Sarolangun Provinsi Jambi dengan Desa Sungai Baung Kecamatan Rawas Ulu Kabupaten Musi Rawas Utara Provinsi Sumatera Selatan;
74. PBU B.1 selanjutnya ke arah Tenggara sampai pada D.1832 dengan koordinat $2^{\circ} 33' 21.100''$ LS dan $102^{\circ} 43' 30.400''$ BT yang terletak pada batas Desa Simpang Nibung Kecamatan Singkut Kabupaten Sarolangun Provinsi Jambi dengan Desa Simpang Nibung Rawas Kecamatan Rawas Ulu Kabupaten Musi Rawas Utara Provinsi Sumatera Selatan;
75. D.1832 selanjutnya ke arah Tenggara sampai pada PBU T 1 dengan koordinat $2^{\circ} 33' 32.820''$ LS dan $102^{\circ} 43' 30.820''$ BT yang terletak pada batas Desa Simpang Nibung Kecamatan Singkut Kabupaten Sarolangun Provinsi Jambi dengan Desa Simpang Nibung Rawas Kecamatan Rawas Ulu Kabupaten Musi Rawas Utara Provinsi Sumatera Selatan;
76. PBU T 1 selanjutnya ke arah Tenggara sampai pada PBU T 2 dengan koordinat $2^{\circ} 33' 37.340''$ LS dan $102^{\circ} 43' 32.260''$ BT yang terletak pada batas Desa Simpang Nibung Kecamatan Singkut Kabupaten Sarolangun Provinsi Jambi dengan Desa Simpang Nibung Rawas Kecamatan Rawas Ulu Kabupaten Musi Rawas Utara Provinsi Sumatera Selatan;
77. PBU T 2 selanjutnya ke arah Tenggara sampai pada PBU T 3 dengan koordinat $2^{\circ} 33' 48.160''$ LS dan $102^{\circ} 43' 35.940''$ BT yang terletak pada batas Desa Simpang Nibung Kecamatan Singkut Kabupaten Sarolangun Provinsi Jambi dengan Desa Simpang Nibung Rawas Kecamatan Rawas Ulu Kabupaten Musi Rawas Utara Provinsi Sumatera Selatan;

78. PBU T 3 selanjutnya ke arah Barat Daya sampai pada PBU T 4 dengan koordinat $2^{\circ} 34' 03.000''$ LS dan $102^{\circ} 43' 26.040''$ BT yang terletak pada batas Desa Simpang Nibung Kecamatan Singkut Kabupaten Sarolangun Provinsi Jambi dengan Desa Simpang Nibung Rawas Kecamatan Rawas Ulu Kabupaten Musi Rawas Utara Provinsi Sumatera Selatan;
79. PBU T 4 selanjutnya ke arah Tenggara sampai pada PBU T 5 dengan koordinat $2^{\circ} 34' 19.610''$ LS dan $102^{\circ} 43' 27.110''$ BT yang terletak pada batas Desa Simpang Nibung Kecamatan Singkut Kabupaten Sarolangun Provinsi Jambi dengan Desa Simpang Nibung Rawas Kecamatan Rawas Ulu Kabupaten Musi Rawas Utara Provinsi Sumatera Selatan;
80. PBU T 5 selanjutnya ke arah Tenggara sampai pada PBU T 6 dengan koordinat $2^{\circ} 34' 34.490''$ LS dan $102^{\circ} 43' 30.730''$ BT yang terletak pada batas Desa Simpang Nibung Kecamatan Singkut Kabupaten Sarolangun Provinsi Jambi dengan Desa Simpang Nibung Rawas Kecamatan Rawas Ulu Kabupaten Musi Rawas Utara Provinsi Sumatera Selatan;
81. PBU T 6 selanjutnya ke arah Tenggara sampai pada PBU T 7 dengan koordinat $2^{\circ} 34' 46.570''$ LS dan $102^{\circ} 43' 31.380''$ BT yang terletak pada batas Desa Simpang Nibung Kecamatan Singkut Kabupaten Sarolangun Provinsi Jambi dengan Desa Simpang Nibung Rawas Kecamatan Rawas Ulu Kabupaten Musi Rawas Utara Provinsi Sumatera Selatan;
82. PBU T 7 selanjutnya ke arah Timur sampai pada PBU T 8 dengan koordinat $2^{\circ} 34' 44.180''$ LS dan $102^{\circ} 43' 47.050''$ BT yang terletak pada batas Desa Simpang Nibung Kecamatan Singkut Kabupaten Sarolangun Provinsi Jambi dengan Desa Simpang Nibung Rawas Kecamatan Rawas Ulu Kabupaten Musi Rawas Utara Provinsi Sumatera Selatan;
83. PBU T 8 selanjutnya ke arah Timur sampai pada PBU T 9 dengan koordinat $2^{\circ} 34' 46.060''$ LS dan $102^{\circ} 44' 01.640''$

BT yang terletak pada batas Desa Simpang Nibung Kecamatan Singkut Kabupaten Sarolangun Provinsi Jambi dengan Desa Simpang Nibung Rawas Kecamatan Rawas Ulu Kabupaten Musi Rawas Utara Provinsi Sumatera Selatan;

84. PBU T 9 selanjutnya ke arah Timur sampai pada PBU T 10 dengan koordinat $2^{\circ} 34' 45.960''$ LS dan $102^{\circ} 44' 05.310''$ BT yang terletak pada batas Desa Simpang Nibung Kecamatan Singkut Kabupaten Sarolangun Provinsi Jambi dengan Desa Simpang Nibung Rawas Kecamatan Rawas Ulu Kabupaten Musi Rawas Utara Provinsi Sumatera Selatan;
85. PBU T 10 selanjutnya ke arah Timur sampai pada PBU T 10A dengan koordinat $2^{\circ} 34' 40.530''$ LS dan $102^{\circ} 44' 13.980''$ BT yang terletak pada batas Desa Simpang Nibung Kecamatan Singkut Kabupaten Sarolangun Provinsi Jambi dengan Desa Simpang Nibung Rawas Kecamatan Rawas Ulu Kabupaten Musi Rawas Utara Provinsi Sumatera Selatan;
86. PBU T 10A selanjutnya ke arah Utara sampai pada PBU T 11 dengan koordinat $2^{\circ} 34' 26.280''$ LS dan $102^{\circ} 44' 13.920''$ BT yang terletak pada batas Desa Simpang Nibung Kecamatan Singkut Kabupaten Sarolangun Provinsi Jambi dengan Desa Simpang Nibung Rawas Kecamatan Rawas Ulu Kabupaten Musi Rawas Utara Provinsi Sumatera Selatan;
87. PBU T 11 selanjutnya ke arah Timur Laut sampai pada PBU T 12 dengan koordinat $2^{\circ} 34' 06.260''$ LS dan $102^{\circ} 44' 30.100''$ BT yang terletak pada batas Desa Simpang Nibung Kecamatan Singkut Kabupaten Sarolangun Provinsi Jambi dengan Desa Simpang Nibung Rawas Kecamatan Rawas Ulu Kabupaten Musi Rawas Utara Provinsi Sumatera Selatan;
88. PBU T 12 selanjutnya ke arah Timur Laut sampai pada PBU T 13 dengan koordinat $2^{\circ} 33' 49.530''$ LS dan $102^{\circ} 44' 50.410''$ BT yang terletak pada batas Desa Simpang Nibung Kecamatan Singkut Kabupaten Sarolangun

- Provinsi Jambi dengan Desa Simpang Nibung Rawas Kecamatan Rawas Ulu Kabupaten Musi Rawas Utara Provinsi Sumatera Selatan;
89. PBU T 13 selanjutnya ke arah Barat Laut sampai pada PBU T 13A dengan koordinat $2^{\circ} 33' 40.490''$ LS dan $102^{\circ} 44' 37.420''$ BT yang terletak pada batas Desa Simpang Nibung Kecamatan Singkut Kabupaten Sarolangun Provinsi Jambi dengan Desa Simpang Nibung Rawas Kecamatan Rawas Ulu Kabupaten Musi Rawas Utara Provinsi Sumatera Selatan;
90. PBU T 13A selanjutnya ke arah Timur sampai pada PBU T 14 dengan koordinat $2^{\circ} 33' 37.330''$ LS dan $102^{\circ} 45' 07.340''$ BT yang terletak pada batas Desa Simpang Nibung Kecamatan Singkut Kabupaten Sarolangun Provinsi Jambi dengan Desa Simpang Nibung Rawas Kecamatan Rawas Ulu Kabupaten Musi Rawas Utara Provinsi Sumatera Selatan;
91. PBU T 14 selanjutnya ke arah Timur Laut sampai pada PBU T 15 dengan koordinat $2^{\circ} 33' 30.680''$ LS dan $102^{\circ} 45' 29.830''$ BT yang terletak pada batas Desa Simpang Nibung Kecamatan Singkut Kabupaten Sarolangun Provinsi Jambi dengan Desa Simpang Nibung Rawas Kecamatan Rawas Ulu Kabupaten Musi Rawas Utara Provinsi Sumatera Selatan;
92. PBU T 15 selanjutnya ke arah Timur Laut sampai pada PBU T 16 dengan koordinat $2^{\circ} 33' 27.500''$ LS dan $102^{\circ} 45' 45.560''$ BT yang terletak pada batas Desa Simpang Nibung Kecamatan Singkut Kabupaten Sarolangun Provinsi Jambi dengan Desa Simpang Nibung Rawas Kecamatan Rawas Ulu Kabupaten Musi Rawas Utara Provinsi Sumatera Selatan;
93. PBU T 16 selanjutnya ke arah Timur Laut sampai pada PBU T 17 dengan koordinat $2^{\circ} 33' 22.490''$ LS dan $102^{\circ} 46' 02.650''$ BT yang terletak pada batas Desa Simpang Nibung Kecamatan Singkut Kabupaten Sarolangun Provinsi Jambi dengan Desa Simpang Nibung Rawas

- Kecamatan Rawas Ulu Kabupaten Musi Rawas Utara
Provinsi Sumatera Selatan;
94. PBU T 17 selanjutnya ke arah Timur Laut sampai pada
PBU T 18 dengan koordinat $2^{\circ} 33' 19.330''$ LS dan $102^{\circ} 46' 23.100''$ BT yang terletak pada batas Desa Simpang
Nibung Kecamatan Singkut Kabupaten Sarolangun
Provinsi Jambi dengan Desa Simpang Nibung Rawas
Kecamatan Rawas Ulu Kabupaten Musi Rawas Utara
Provinsi Sumatera Selatan;
95. PBU T 18 selanjutnya ke arah Timur Laut sampai pada
PBU T 19 dengan koordinat $2^{\circ} 33' 14.250''$ LS dan $102^{\circ} 46' 39.050''$ BT yang terletak pada batas Desa Simpang
Nibung Kecamatan Singkut Kabupaten Sarolangun
Provinsi Jambi dengan Desa Simpang Nibung Rawas
Kecamatan Rawas Ulu Kabupaten Musi Rawas Utara
Provinsi Sumatera Selatan;
96. PBU T 19 selanjutnya ke arah Timur Laut sampai pada
PBU T 20 dengan koordinat $2^{\circ} 33' 03.290''$ LS dan $102^{\circ} 46' 44.470''$ BT yang terletak pada batas Desa Simpang
Nibung Kecamatan Singkut Kabupaten Sarolangun
Provinsi Jambi dengan Desa Simpang Nibung Rawas
Kecamatan Rawas Ulu Kabupaten Musi Rawas Utara
Provinsi Sumatera Selatan;
97. PBU T 20 selanjutnya ke arah Timur Laut sampai pada
PBU T 21 dengan koordinat $2^{\circ} 32' 51.580''$ LS dan $102^{\circ} 46' 53.250''$ BT yang terletak pada batas Desa Simpang
Nibung Kecamatan Singkut Kabupaten Sarolangun
Provinsi Jambi dengan Desa Simpang Nibung Rawas
Kecamatan Rawas Ulu Kabupaten Musi Rawas Utara
Provinsi Sumatera Selatan;
98. PBU T 21 selanjutnya ke arah Timur Laut sampai pada
PBU T 22 dengan koordinat $2^{\circ} 32' 48.100''$ LS dan $102^{\circ} 47' 12.030''$ BT yang terletak pada batas Desa Simpang
Nibung Kecamatan Singkut Kabupaten Sarolangun
Provinsi Jambi dengan Desa Simpang Nibung Rawas
Kecamatan Rawas Ulu Kabupaten Musi Rawas Utara
Provinsi Sumatera Selatan;

99. PBU T 22 selanjutnya ke arah Timur Laut sampai pada PBU T 23 dengan koordinat $2^{\circ} 32' 30.100''$ LS dan $102^{\circ} 47' 24.680''$ BT yang terletak pada batas Desa Simpang Nibung Kecamatan Singkut Kabupaten Sarolangun Provinsi Jambi dengan Desa Simpang Nibung Rawas Kecamatan Rawas Ulu Kabupaten Musi Rawas Utara Provinsi Sumatera Selatan;
100. PBU T 23 selanjutnya ke arah Timur Laut sampai pada PBU T 24 dengan koordinat $2^{\circ} 32' 09.820''$ LS dan $102^{\circ} 47' 38.200''$ BT yang terletak pada batas Desa Simpang Nibung Kecamatan Singkut Kabupaten Sarolangun Provinsi Jambi dengan Desa Simpang Nibung Rawas Kecamatan Rawas Ulu Kabupaten Musi Rawas Utara Provinsi Sumatera Selatan;
101. PBU T 24 selanjutnya ke arah Timur Laut sampai pada PBU T 25 dengan koordinat $2^{\circ} 31' 53.940''$ LS dan $102^{\circ} 47' 43.060''$ BT yang terletak pada batas Desa Simpang Nibung Kecamatan Singkut Kabupaten Sarolangun Provinsi Jambi dengan Desa Simpang Nibung Rawas Kecamatan Rawas Ulu Kabupaten Musi Rawas Utara Provinsi Sumatera Selatan;
102. PBU T 25 selanjutnya ke arah Timur Laut sampai pada PBU T 26 dengan koordinat $2^{\circ} 31' 35.200''$ LS dan $102^{\circ} 47' 49.400''$ BT yang terletak pada batas Desa Simpang Nibung Kecamatan Singkut Kabupaten Sarolangun Provinsi Jambi dengan Desa Simpang Nibung Rawas Kecamatan Rawas Ulu Kabupaten Musi Rawas Utara Provinsi Sumatera Selatan;
103. PBU T 26 selanjutnya ke arah Barat Laut sampai pada PBU T 27 dengan koordinat $2^{\circ} 31' 13.910''$ LS dan $102^{\circ} 47' 34.490''$ BT yang terletak pada batas Desa Simpang Nibung Kecamatan Singkut Kabupaten Sarolangun Provinsi Jambi dengan Desa Simpang Nibung Rawas Kecamatan Rawas Ulu Kabupaten Musi Rawas Utara Provinsi Sumatera Selatan;
104. PBU T 27 selanjutnya ke arah Timur Laut sampai pada PBU T 28 dengan koordinat $2^{\circ} 31' 05.460''$ LS dan 102°

- 47' 44.050" BT yang terletak pada batas Desa Simpang Nibung Kecamatan Singkut Kabupaten Sarolangun Provinsi Jambi dengan Desa Sungai Jauh Kecamatan Rawas Ulu Kabupaten Musi Rawas Utara Provinsi Sumatera Selatan;
105. PBU T 28 selanjutnya ke arah Timur Laut sampai pada PBU T 29 dengan koordinat 2° 31' 00.140" LS dan 102° 48' 02.970" BT yang terletak pada batas Desa Siliwangi Kecamatan Singkut Kabupaten Sarolangun Provinsi Jambi dengan Desa Sungai Jauh Kecamatan Rawas Ulu Kabupaten Musi Rawas Utara Provinsi Sumatera Selatan;
106. PBU T 29 selanjutnya ke arah Timur Laut sampai pada PBU T 30 dengan koordinat 2° 30' 47.860" LS dan 102° 48' 30.060" BT yang terletak pada batas Desa Siliwangi Kecamatan Singkut Kabupaten Sarolangun Provinsi Jambi dengan Desa Sungai Jauh Kecamatan Rawas Ulu Kabupaten Musi Rawas Utara Provinsi Sumatera Selatan;
107. PBU T 30 selanjutnya ke arah Timur Laut sampai pada PBU T 31 dengan koordinat 2° 30' 23.880" LS dan 102° 48' 34.270" BT yang terletak pada batas Desa Siliwangi Kecamatan Singkut Kabupaten Sarolangun Provinsi Jambi dengan Desa Sungai Jauh Kecamatan Rawas Ulu Kabupaten Musi Rawas Utara Provinsi Sumatera Selatan;
108. PBU T 31 selanjutnya ke arah Barat Laut sampai pada PBU T 32 dengan koordinat 2° 30' 01.970" LS dan 102° 48' 30.290" BT yang terletak pada batas Desa Siliwangi Kecamatan Singkut Kabupaten Sarolangun Provinsi Jambi dengan Desa Sungai Jauh Kecamatan Rawas Ulu Kabupaten Musi Rawas Utara Provinsi Sumatera Selatan;
109. PBU T 32 selanjutnya ke arah Timur Laut sampai pada PBU T 33 dengan koordinat 2° 29' 40.170" LS dan 102° 48' 42.870" BT yang terletak pada batas Desa Siliwangi Kecamatan Singkut Kabupaten Sarolangun Provinsi Jambi dengan Desa Sungai Jauh Kecamatan Rawas Ulu Kabupaten Musi Rawas Utara Provinsi Sumatera Selatan;
110. PBU T 33 selanjutnya ke arah Timur Laut sampai pada PBU T 34 dengan koordinat 2° 29' 07.480" LS dan 102°

- 48' 56.560" BT yang terletak pada batas Desa Mekarsari Kecamatan Pelawan Kabupaten Sarolangun Provinsi Jambi dengan Desa Sungai Jauh Kecamatan Rawas Ulu Kabupaten Musi Rawas Utara Provinsi Sumatera Selatan;
111. PBU T 34 selanjutnya ke arah Timur Laut sampai pada PBU T 35 dengan koordinat $2^{\circ} 28' 30.280''$ LS dan $102^{\circ} 49' 33.880''$ BT yang terletak pada batas Desa Mekarsari Kecamatan Pelawan Kabupaten Sarolangun Provinsi Jambi dengan Desa Sungai Jauh Kecamatan Rawas Ulu Kabupaten Musi Rawas Utara Provinsi Sumatera Selatan;
112. PBU T 35 selanjutnya ke arah Timur Laut sampai pada PBU T 36 dengan koordinat $2^{\circ} 28' 19.210''$ LS dan $102^{\circ} 49' 48.690''$ BT yang terletak pada batas Desa Mekarsari Kecamatan Pelawan Kabupaten Sarolangun Provinsi Jambi dengan Desa Sungai Jauh Kecamatan Rawas Ulu Kabupaten Musi Rawas Utara Provinsi Sumatera Selatan;
113. PBU T 36 selanjutnya ke arah Timur Laut sampai pada PBU T 37 dengan koordinat $2^{\circ} 27' 56.320''$ LS dan $102^{\circ} 50' 01.010''$ BT yang terletak pada batas Desa Sepintun Kecamatan Pauh Kabupaten Sarolangun Provinsi Jambi dengan Desa Sungai Jauh Kecamatan Rawas Ulu Kabupaten Musi Rawas Utara Provinsi Sumatera Selatan;
114. PBU T 37 selanjutnya ke arah Timur Laut sampai pada PBU T 38 dengan koordinat $2^{\circ} 27' 46.940''$ LS dan $102^{\circ} 50' 20.130''$ BT yang terletak pada batas Desa Sepintun Kecamatan Pauh Kabupaten Sarolangun Provinsi Jambi dengan Desa Sungai Jauh Kecamatan Rawas Ulu Kabupaten Musi Rawas Utara Provinsi Sumatera Selatan;
115. PBU T 38 selanjutnya ke arah Timur Laut sampai pada PBU T 39 dengan koordinat $2^{\circ} 27' 26.110''$ LS dan $102^{\circ} 50' 27.650''$ BT yang terletak pada batas Desa Sepintun Kecamatan Pauh Kabupaten Sarolangun Provinsi Jambi dengan Desa Sungai Jauh Kecamatan Rawas Ulu Kabupaten Musi Rawas Utara Provinsi Sumatera Selatan;
116. PBU T 39 selanjutnya ke arah Timur Laut sampai pada PBU T 40 dengan koordinat $2^{\circ} 27' 18.410''$ LS dan $102^{\circ} 50' 51.790''$ BT yang terletak pada batas Desa Sepintun

- Kecamatan Pauh Kabupaten Sarolangun Provinsi Jambi dengan Desa Sungai Jauh Kecamatan Rawas Ulu Kabupaten Musi Rawas Utara Provinsi Sumatera Selatan;
117. PBU T 40 selanjutnya ke arah Timur Laut sampai pada PBU T 41 dengan koordinat $2^{\circ} 26' 55.450''$ LS dan $102^{\circ} 50' 54.760''$ BT yang terletak pada batas Desa Sepintun Kecamatan Pauh Kabupaten Sarolangun Provinsi Jambi dengan Desa Sungai Jauh Kecamatan Rawas Ulu Kabupaten Musi Rawas Utara Provinsi Sumatera Selatan;
118. PBU T 41 selanjutnya ke arah Timur Laut sampai pada PBU T 42 dengan koordinat $2^{\circ} 26' 35.100''$ LS dan $102^{\circ} 50' 58.160''$ BT yang terletak pada batas Desa Sepintun Kecamatan Pauh Kabupaten Sarolangun Provinsi Jambi dengan Desa Sungai Jauh Kecamatan Rawas Ulu Kabupaten Musi Rawas Utara Provinsi Sumatera Selatan;
119. PBU T 42 selanjutnya ke arah Timur Laut sampai pada PBU T 43 dengan koordinat $2^{\circ} 26' 24.760''$ LS dan $102^{\circ} 51' 20.640''$ BT yang terletak pada batas Desa Sepintun Kecamatan Pauh Kabupaten Sarolangun Provinsi Jambi dengan Desa Sungai Jauh Kecamatan Rawas Ulu Kabupaten Musi Rawas Utara Provinsi Sumatera Selatan;
120. PBU T 43 selanjutnya ke arah Timur Laut sampai pada PBU T 44 dengan koordinat $2^{\circ} 26' 02.720''$ LS dan $102^{\circ} 51' 39.210''$ BT yang terletak pada batas Desa Sepintun Kecamatan Pauh Kabupaten Sarolangun Provinsi Jambi dengan Desa Jadi Mulya Kecamatan Nibung Kabupaten Musi Rawas Utara Provinsi Sumatera Selatan;
121. PBU T 44 selanjutnya ke arah Timur sampai pada PBU T 45 dengan koordinat $2^{\circ} 26' 03.280''$ LS dan $102^{\circ} 51' 53.750''$ BT yang terletak pada batas Desa Sepintun Kecamatan Pauh Kabupaten Sarolangun Provinsi Jambi dengan Desa Jadi Mulya Kecamatan Nibung Kabupaten Musi Rawas Utara Provinsi Sumatera Selatan;
122. PBU T 45 selanjutnya ke arah Timur Laut sampai pada PBU T 46 dengan koordinat $2^{\circ} 25' 46.060''$ LS dan $102^{\circ} 52' 08.270''$ BT yang terletak pada batas Desa Sepintun Kecamatan Pauh Kabupaten Sarolangun Provinsi Jambi

- dengan Desa Jadi Mulya Kecamatan Nibung Kabupaten Musi Rawas Utara Provinsi Sumatera Selatan;
123. PBU T 46 selanjutnya ke arah Timur Laut sampai pada PBU T 47 dengan koordinat $2^{\circ} 25' 29.850''$ LS dan $102^{\circ} 52' 18.840''$ BT yang terletak pada batas Desa Sepintun Kecamatan Pauh Kabupaten Sarolangun Provinsi Jambi dengan Desa Jadi Mulya Kecamatan Nibung Kabupaten Musi Rawas Utara Provinsi Sumatera Selatan;
124. PBU T 47 selanjutnya ke arah Timur Laut sampai pada PBU T 48 dengan koordinat $2^{\circ} 25' 27.660''$ LS dan $102^{\circ} 52' 45.290''$ BT yang terletak pada batas Desa Sepintun Kecamatan Pauh Kabupaten Sarolangun Provinsi Jambi dengan Desa Jadi Mulya Kecamatan Nibung Kabupaten Musi Rawas Utara Provinsi Sumatera Selatan;
125. PBU T 48 selanjutnya ke arah Barat Laut sampai pada PBU T 49 dengan koordinat $2^{\circ} 24' 54.610''$ LS dan $102^{\circ} 52' 28.710''$ BT yang terletak pada batas Desa Sepintun Kecamatan Pauh Kabupaten Sarolangun Provinsi Jambi dengan Desa Jadi Mulya Kecamatan Nibung Kabupaten Musi Rawas Utara Provinsi Sumatera Selatan;
126. PBU T 49 selanjutnya ke arah Barat Laut sampai pada PBU T 50 dengan koordinat $2^{\circ} 24' 18.680''$ LS dan $102^{\circ} 52' 08.830''$ BT yang terletak pada batas Desa Sepintun Kecamatan Pauh Kabupaten Sarolangun Provinsi Jambi dengan Desa Kelumpang Jaya Kecamatan Nibung Kabupaten Musi Rawas Utara Provinsi Sumatera Selatan;
127. PBU T 50 selanjutnya ke arah Barat Laut sampai pada PBU T 51 dengan koordinat $2^{\circ} 23' 51.750''$ LS dan $102^{\circ} 52' 01.730''$ BT yang terletak pada batas Desa Sepintun Kecamatan Pauh Kabupaten Sarolangun Provinsi Jambi dengan Desa Tebing Tinggi Kecamatan Nibung Kabupaten Musi Rawas Utara Provinsi Sumatera Selatan;
128. PBU T 51 selanjutnya ke arah Barat Daya sampai pada PBU T 52 dengan koordinat $2^{\circ} 24' 00.320''$ LS dan $102^{\circ} 51' 37.480''$ BT yang terletak pada batas Desa Sepintun Kecamatan Pauh Kabupaten Sarolangun Provinsi Jambi

- dengan Desa Tebing Tinggi Kecamatan Nibung Kabupaten Musi Rawas Utara Provinsi Sumatera Selatan;
129. PBU T 52 selanjutnya ke arah Barat Laut sampai pada PBU T 53 dengan koordinat $2^{\circ} 23' 50.640''$ LS dan $102^{\circ} 51' 08.670''$ BT yang terletak pada batas Desa Sepintun Kecamatan Pauh Kabupaten Sarolangun Provinsi Jambi dengan Desa Tebing Tinggi Kecamatan Nibung Kabupaten Musi Rawas Utara Provinsi Sumatera Selatan;
130. PBU T 53 selanjutnya ke arah Barat Laut sampai pada PBU T 54 dengan koordinat $2^{\circ} 23' 28.850''$ LS dan $102^{\circ} 50' 48.080''$ BT yang terletak pada batas Desa Sepintun Kecamatan Pauh Kabupaten Sarolangun Provinsi Jambi dengan Desa Tebing Tinggi Kecamatan Nibung Kabupaten Musi Rawas Utara Provinsi Sumatera Selatan;
131. PBU T 54 selanjutnya ke arah Barat Laut sampai pada PBU T 55 dengan koordinat $2^{\circ} 23' 16.020''$ LS dan $102^{\circ} 50' 41.700''$ BT yang terletak pada batas Desa Sepintun Kecamatan Pauh Kabupaten Sarolangun Provinsi Jambi dengan Desa Tebing Tinggi Kecamatan Nibung Kabupaten Musi Rawas Utara Provinsi Sumatera Selatan;
132. PBU T 55 selanjutnya ke arah Barat Laut sampai pada PBU T 56 dengan koordinat $2^{\circ} 22' 26.280''$ LS dan $102^{\circ} 50' 36.700''$ BT yang terletak pada batas Desa Sepintun Kecamatan Pauh Kabupaten Sarolangun Provinsi Jambi dengan Desa Tebing Tinggi Kecamatan Nibung Kabupaten Musi Rawas Utara Provinsi Sumatera Selatan;
133. PBU T 56 selanjutnya ke arah Timur Laut sampai pada PBU T 57 dengan koordinat $2^{\circ} 22' 12.880''$ LS dan $102^{\circ} 51' 11.520''$ BT yang terletak pada batas Desa Sepintun Kecamatan Pauh Kabupaten Sarolangun Provinsi Jambi dengan Desa Tebing Tinggi Kecamatan Nibung Kabupaten Musi Rawas Utara Provinsi Sumatera Selatan;
134. PBU T 57 selanjutnya ke arah Utara sampai pada PBU T 58 dengan koordinat $2^{\circ} 21' 29.590''$ LS dan $102^{\circ} 51' 07.680''$ BT yang terletak pada batas Desa Sepintun Kecamatan Pauh Kabupaten Sarolangun Provinsi Jambi

- dengan Desa Tebing Tinggi Kecamatan Nibung Kabupaten Musi Rawas Utara Provinsi Sumatera Selatan;
135. PBU T 58 selanjutnya ke arah Barat Laut sampai pada PBU T 59 dengan koordinat $2^{\circ} 21' 00.340''$ LS dan $102^{\circ} 50' 54.350''$ BT yang terletak pada batas Desa Sepintun Kecamatan Pauh Kabupaten Sarolangun Provinsi Jambi dengan Desa Tebing Tinggi Kecamatan Nibung Kabupaten Musi Rawas Utara Provinsi Sumatera Selatan;
136. PBU T 59 selanjutnya ke arah Timur Laut sampai pada PBU T 60 dengan koordinat $2^{\circ} 20' 45.970''$ LS dan $102^{\circ} 51' 05.850''$ BT yang terletak pada batas Desa Sepintun Kecamatan Pauh Kabupaten Sarolangun Provinsi Jambi dengan Desa Tebing Tinggi Kecamatan Nibung Kabupaten Musi Rawas Utara Provinsi Sumatera Selatan;
137. PBU T 60 selanjutnya ke arah Timur Laut sampai pada PBU T 61 dengan koordinat $2^{\circ} 20' 32.600''$ LS dan $102^{\circ} 51' 35.980''$ BT yang terletak pada batas Desa Sepintun Kecamatan Pauh Kabupaten Sarolangun Provinsi Jambi dengan Desa Tebing Tinggi Kecamatan Nibung Kabupaten Musi Rawas Utara Provinsi Sumatera Selatan;
138. PBU T 61 selanjutnya ke arah Barat Laut sampai pada PBU T 62 dengan koordinat $2^{\circ} 20' 00.730''$ LS dan $102^{\circ} 51' 21.370''$ BT yang terletak pada batas Desa Sepintun Kecamatan Pauh Kabupaten Sarolangun Provinsi Jambi dengan Desa Tebing Tinggi Kecamatan Nibung Kabupaten Musi Rawas Utara Provinsi Sumatera Selatan;
139. PBU T 62 selanjutnya ke arah Timur Laut sampai pada PBU T 63 dengan koordinat $2^{\circ} 19' 54.820''$ LS dan $102^{\circ} 51' 54.750''$ BT yang terletak pada batas Desa Sepintun Kecamatan Pauh Kabupaten Sarolangun Provinsi Jambi dengan Desa Tebing Tinggi Kecamatan Nibung Kabupaten Musi Rawas Utara Provinsi Sumatera Selatan;
140. PBU T 63 selanjutnya ke arah Utara sampai pada PBU T 64 dengan koordinat $2^{\circ} 19' 22.780''$ LS dan $102^{\circ} 51' 52.210''$ BT yang terletak pada batas Desa Sepintun Kecamatan Pauh Kabupaten Sarolangun Provinsi Jambi

- dengan Desa Tebing Tinggi Kecamatan Nibung Kabupaten Musi Rawas Utara Provinsi Sumatera Selatan;
141. PBU T 64 selanjutnya ke arah Tenggara sampai pada PBU T 65 dengan koordinat $2^{\circ} 19' 39.280''$ LS dan $102^{\circ} 52' 12.040''$ BT yang terletak pada batas Desa Sepintun Kecamatan Pauh Kabupaten Sarolangun Provinsi Jambi dengan Desa Tebing Tinggi Kecamatan Nibung Kabupaten Musi Rawas Utara Provinsi Sumatera Selatan;
142. PBU T 65 selanjutnya ke arah Barat Laut sampai pada PBU T 66 dengan koordinat $2^{\circ} 18' 52.260''$ LS dan $102^{\circ} 52' 03.150''$ BT yang terletak pada batas Desa Sepintun Kecamatan Pauh Kabupaten Sarolangun Provinsi Jambi dengan Desa Tebing Tinggi Kecamatan Nibung Kabupaten Musi Rawas Utara Provinsi Sumatera Selatan;
143. PBU T 66 selanjutnya ke arah Tenggara sampai pada PBU T 67 dengan koordinat $2^{\circ} 19' 14.100''$ LS dan $102^{\circ} 52' 38.330''$ BT yang terletak pada batas Desa Sepintun Kecamatan Pauh Kabupaten Sarolangun Provinsi Jambi dengan Desa Tebing Tinggi Kecamatan Nibung Kabupaten Musi Rawas Utara Provinsi Sumatera Selatan;
144. PBU T 67 selanjutnya ke arah Selatan sampai pada PBU T 68 dengan koordinat $2^{\circ} 19' 28.400''$ LS dan $102^{\circ} 52' 39.420''$ BT yang terletak pada batas Desa Sepintun Kecamatan Pauh Kabupaten Sarolangun Provinsi Jambi dengan Desa Tebing Tinggi Kecamatan Nibung Kabupaten Musi Rawas Utara Provinsi Sumatera Selatan;
145. PBU T 68 selanjutnya ke arah Timur Laut sampai pada PBU T 69 dengan koordinat $2^{\circ} 19' 02.420''$ LS dan $102^{\circ} 53' 33.970''$ BT yang terletak pada batas Desa Sepintun Kecamatan Pauh Kabupaten Sarolangun Provinsi Jambi dengan Desa Tebing Tinggi Kecamatan Nibung Kabupaten Musi Rawas Utara Provinsi Sumatera Selatan;
146. PBU T 69 selanjutnya ke arah Tenggara sampai pada PBU T 70 dengan koordinat $2^{\circ} 19' 22.240''$ LS dan $102^{\circ} 54' 03.970''$ BT yang terletak pada batas Desa Sepintun Kecamatan Pauh Kabupaten Sarolangun Provinsi Jambi

- dengan Desa Tebing Tinggi Kecamatan Nibung Kabupaten Musi Rawas Utara Provinsi Sumatera Selatan;
147. PBU T 70 selanjutnya ke arah Tenggara sampai pada PBU T 71 dengan koordinat $2^{\circ} 19' 28.360''$ LS dan $102^{\circ} 54' 39.630''$ BT yang terletak pada batas Desa Sepintun Kecamatan Pauh Kabupaten Sarolangun Provinsi Jambi dengan Desa Tebing Tinggi Kecamatan Nibung Kabupaten Musi Rawas Utara Provinsi Sumatera Selatan;
148. PBU T 71 selanjutnya ke arah Tenggara sampai pada PBU T 72 dengan koordinat $2^{\circ} 19' 57.050''$ LS dan $102^{\circ} 54' 54.130''$ BT yang terletak pada batas Desa Sepintun Kecamatan Pauh Kabupaten Sarolangun Provinsi Jambi dengan Desa Tebing Tinggi Kecamatan Nibung Kabupaten Musi Rawas Utara Provinsi Sumatera Selatan;
149. PBU T 72 selanjutnya ke arah Timur sampai pada PBU T 73 dengan koordinat $2^{\circ} 19' 55.750''$ LS dan $102^{\circ} 55' 25.440''$ BT yang terletak pada batas Desa Sepintun Kecamatan Pauh Kabupaten Sarolangun Provinsi Jambi dengan Desa Tebing Tinggi Kecamatan Nibung Kabupaten Musi Rawas Utara Provinsi Sumatera Selatan;
150. PBU T 73 selanjutnya ke arah Timur Laut sampai pada PBU T 74 dengan koordinat $2^{\circ} 19' 36.760''$ LS dan $102^{\circ} 55' 43.040''$ BT yang terletak pada batas Desa Sepintun Kecamatan Pauh Kabupaten Sarolangun Provinsi Jambi dengan Desa Tebing Tinggi Kecamatan Nibung Kabupaten Musi Rawas Utara Provinsi Sumatera Selatan;
151. PBU T 74 selanjutnya ke arah Tenggara sampai pada PBU T 75 dengan koordinat $2^{\circ} 19' 50.150''$ LS dan $102^{\circ} 55' 58.640''$ BT yang terletak pada batas Desa Sepintun Kecamatan Pauh Kabupaten Sarolangun Provinsi Jambi dengan Desa Tebing Tinggi Kecamatan Nibung Kabupaten Musi Rawas Utara Provinsi Sumatera Selatan;
152. PBU T 75 selanjutnya ke arah Tenggara sampai pada PBU T 76 dengan koordinat $2^{\circ} 20' 10.240''$ LS dan $102^{\circ} 56' 26.570''$ BT yang terletak pada batas Desa Sepintun Kecamatan Pauh Kabupaten Sarolangun Provinsi Jambi

- dengan Desa Tebing Tinggi Kecamatan Nibung Kabupaten Musi Rawas Utara Provinsi Sumatera Selatan;
153. PBU T 76 selanjutnya ke arah Timur Laut sampai pada PBU T 77 dengan koordinat $2^{\circ} 19' 59.630''$ LS dan $102^{\circ} 56' 56.800''$ BT yang terletak pada batas Desa Sepintun Kecamatan Pauh Kabupaten Sarolangun Provinsi Jambi dengan Desa Tebing Tinggi Kecamatan Nibung Kabupaten Musi Rawas Utara Provinsi Sumatera Selatan;
154. PBU T 77 selanjutnya ke arah Tenggara sampai pada PBU T 78 dengan koordinat $2^{\circ} 20' 05.520''$ LS dan $102^{\circ} 57' 27.730''$ BT yang terletak pada batas Desa Sepintun Kecamatan Pauh Kabupaten Sarolangun Provinsi Jambi dengan Desa Tebing Tinggi Kecamatan Nibung Kabupaten Musi Rawas Utara Provinsi Sumatera Selatan;
155. PBU T 78 selanjutnya ke arah Tenggara sampai pada PBU T 79 dengan koordinat $2^{\circ} 20' 08.510''$ LS dan $102^{\circ} 57' 48.720''$ BT yang terletak pada batas Desa Sepintun Kecamatan Pauh Kabupaten Sarolangun Provinsi Jambi dengan Desa Tebing Tinggi Kecamatan Nibung Kabupaten Musi Rawas Utara Provinsi Sumatera Selatan;
156. PBU T 79 selanjutnya ke arah Timur Laut sampai pada PBU T 80 dengan koordinat $2^{\circ} 19' 48.800''$ LS dan $102^{\circ} 58' 20.430''$ BT yang terletak pada batas Desa Sepintun Kecamatan Pauh Kabupaten Sarolangun Provinsi Jambi dengan Desa Tebing Tinggi Kecamatan Nibung Kabupaten Musi Rawas Utara Provinsi Sumatera Selatan;
157. PBU T 80 selanjutnya ke arah Tenggara sampai pada PBU T 81 dengan koordinat $2^{\circ} 19' 55.110''$ LS dan $102^{\circ} 58' 53.760''$ BT yang terletak pada batas Desa Sepintun Kecamatan Pauh Kabupaten Sarolangun Provinsi Jambi dengan Desa Tebing Tinggi Kecamatan Nibung Kabupaten Musi Rawas Utara Provinsi Sumatera Selatan;
158. PBU T 81 selanjutnya ke arah Tenggara sampai pada PBU T 82 dengan koordinat $2^{\circ} 20' 22.290''$ LS dan $102^{\circ} 59' 23.080''$ BT yang terletak pada batas Desa Sepintun Kecamatan Pauh Kabupaten Sarolangun Provinsi Jambi

- dengan Desa Tebing Tinggi Kecamatan Nibung Kabupaten Musi Rawas Utara Provinsi Sumatera Selatan;
159. PBU T 82 selanjutnya ke arah Timur sampai pada PBU T 83 dengan koordinat $2^{\circ} 20' 22.280''$ LS dan $102^{\circ} 59' 51.500''$ BT yang terletak pada batas Desa Sepintun Kecamatan Pauh Kabupaten Sarolangun Provinsi Jambi dengan Desa Tebing Tinggi Kecamatan Nibung Kabupaten Musi Rawas Utara Provinsi Sumatera Selatan;
160. PBU T 83 selanjutnya ke arah Tenggara sampai pada PBU T 84 dengan koordinat $2^{\circ} 20' 24.870''$ LS dan $103^{\circ} 00' 16.820''$ BT yang terletak pada batas Desa Sepintun Kecamatan Pauh Kabupaten Sarolangun Provinsi Jambi dengan Desa Tebing Tinggi Kecamatan Nibung Kabupaten Musi Rawas Utara Provinsi Sumatera Selatan;
161. PBU T 84 selanjutnya ke arah Tenggara sampai pada PBU T 85 dengan koordinat $2^{\circ} 20' 28.270''$ LS dan $103^{\circ} 00' 42.130''$ BT yang terletak pada batas Desa Sepintun Kecamatan Pauh Kabupaten Sarolangun Provinsi Jambi dengan Desa Tebing Tinggi Kecamatan Nibung Kabupaten Musi Rawas Utara Provinsi Sumatera Selatan;
162. PBU T 85 selanjutnya ke arah Timur sampai pada PBU T 86 dengan koordinat $2^{\circ} 20' 28.570''$ LS dan $103^{\circ} 01' 13.210''$ BT yang terletak pada batas Desa Sepintun Kecamatan Pauh Kabupaten Sarolangun Provinsi Jambi dengan Desa Tebing Tinggi Kecamatan Nibung Kabupaten Musi Rawas Utara Provinsi Sumatera Selatan; dan
163. PBU T 86 selanjutnya ke arah Tenggara sampai pada PBU T 87 dengan koordinat $2^{\circ} 20' 29.850''$ LS dan $103^{\circ} 01' 45.572''$ BT yang merupakan titik simpul batas Desa Sepintun Kecamatan Pauh Kabupaten Sarolangun Provinsi Jambi dengan Desa Tebing Tinggi Kecamatan Nibung Kabupaten Musi Rawas Utara Provinsi Sumatera Selatan dan Desa Sako Suban Kecamatan Batang Hari Leko Kabupaten Musi Banyuasin Provinsi Sumatera Selatan.

Pasal 4

Posisi PBU dan TK sebagaimana dimaksud dalam Pasal 2 dan Pasal 3 bersifat tetap dan tidak berubah akibat perubahan nama desa, nama kelurahan dan/atau nama kecamatan.

Pasal 5

Batas daerah dan koordinat batas sebagaimana dimaksud dalam Pasal 2 dan Pasal 3 tercantum di peta dalam Lampiran yang merupakan bagian tidak terpisahkan dari Peraturan Menteri ini.

Pasal 6

Peraturan Menteri ini mulai berlaku pada tanggal diundangkan.

Agar setiap orang mengetahuinya, memerintahkan pengundangan Peraturan Menteri ini dengan penempatannya dalam Berita Negara Republik Indonesia.

Ditetapkan di Jakarta
pada tanggal 18 Desember 2017

MENTERI DALAM NEGERI
REPUBLIK INDONESIA,

ttd

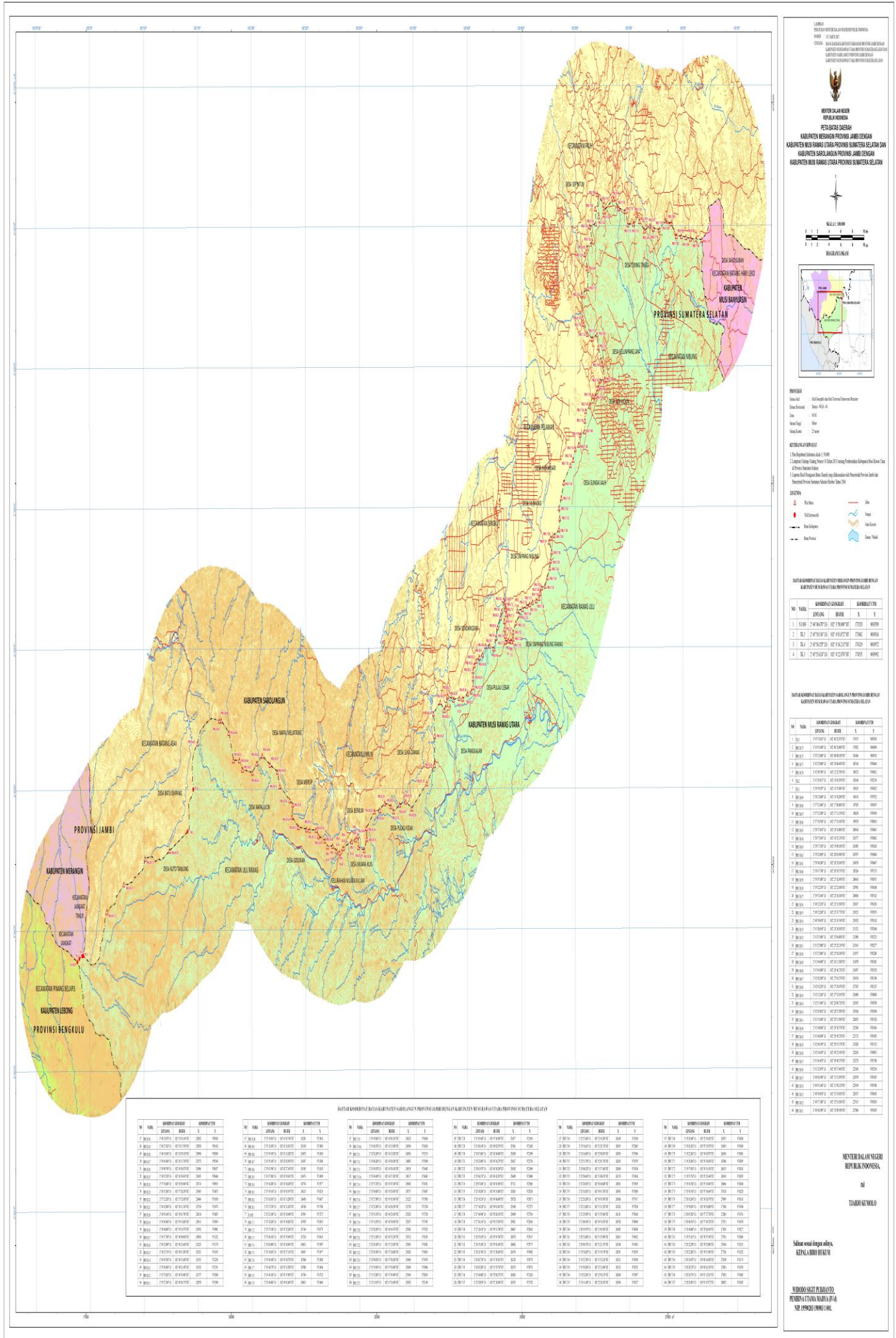
TJAHJO KUMOLO

Diundangkan di Jakarta
pada tanggal 29 Desember 2017

DIREKTUR JENDERAL
PERATURAN PERUNDANG-UNDANGAN
KEMENTERIAN HUKUM DAN HAK ASASI MANUSIA
REPUBLIK INDONESIA,

ttd

WIDODO EKATJAHJANA



LAMBU
 PETA KAWASAN PERENCANAAN DAN PENGENDALIAN TERBUKTA
 (PETA ZONASI) KABUPATEN MUKAH KABUPATEN MUKAH KABUPATEN MUKAH
 KABUPATEN MUKAH KABUPATEN MUKAH KABUPATEN MUKAH
 KABUPATEN MUKAH KABUPATEN MUKAH KABUPATEN MUKAH
 KABUPATEN MUKAH KABUPATEN MUKAH KABUPATEN MUKAH

REPERBUKAMUKAH
KABUPATEN MUKAH
 KABUPATEN MUKAH PROVINSI SUMATERA SELATAN
 KABUPATEN MUKAH PROVINSI SUMATERA SELATAN
 KABUPATEN MUKAH PROVINSI SUMATERA SELATAN

SKALA: 1:50000

PROJEKSI: UTM
 Datum: WGS 84
 Zona: 48S
 Meridional False Scale: 1
 Transverse False Scale: 1
 Linear Scale Factor: 0,999 999 999 999 999 999
 False Easting: 500000
 False Northing: 10000000

LEGENDA

1. Perencanaan Kawasan A & B
 2. Lokasi Fasilitas Strategis (Lokasi Fasilitas Strategis dan Lokasi Fasilitas Strategis)
 3. Lokasi Fasilitas Strategis (Lokasi Fasilitas Strategis dan Lokasi Fasilitas Strategis)

NO	NAMA	KAWASAN PERENCANAAN			KAWASAN PERENCANAAN		
		NO	URUTAN	LUAS (Ha)	NO	URUTAN	LUAS (Ha)
1	1.001	1.001	1.001	1000	1.001	1.001	1000
2	1.002	1.002	1.002	1000	1.002	1.002	1000
3	1.003	1.003	1.003	1000	1.003	1.003	1000
4	1.004	1.004	1.004	1000	1.004	1.004	1000

REPERBUKAMUKAH
KABUPATEN MUKAH
 KABUPATEN MUKAH PROVINSI SUMATERA SELATAN
 KABUPATEN MUKAH PROVINSI SUMATERA SELATAN
 KABUPATEN MUKAH PROVINSI SUMATERA SELATAN

SKALA: 1:50000

PROJEKSI: UTM
 Datum: WGS 84
 Zona: 48S
 Meridional False Scale: 1
 Transverse False Scale: 1
 Linear Scale Factor: 0,999 999 999 999 999 999
 False Easting: 500000
 False Northing: 10000000

LEGENDA

1. Perencanaan Kawasan A & B
 2. Lokasi Fasilitas Strategis (Lokasi Fasilitas Strategis dan Lokasi Fasilitas Strategis)
 3. Lokasi Fasilitas Strategis (Lokasi Fasilitas Strategis dan Lokasi Fasilitas Strategis)

NO	NAMA	KAWASAN PERENCANAAN			KAWASAN PERENCANAAN		
		NO	URUTAN	LUAS (Ha)	NO	URUTAN	LUAS (Ha)
1	1.001	1.001	1.001	1000	1.001	1.001	1000
2	1.002	1.002	1.002	1000	1.002	1.002	1000
3	1.003	1.003	1.003	1000	1.003	1.003	1000
4	1.004	1.004	1.004	1000	1.004	1.004	1000

REPERBUKAMUKAH
KABUPATEN MUKAH
 KABUPATEN MUKAH PROVINSI SUMATERA SELATAN
 KABUPATEN MUKAH PROVINSI SUMATERA SELATAN
 KABUPATEN MUKAH PROVINSI SUMATERA SELATAN

SKALA: 1:50000

PROJEKSI: UTM
 Datum: WGS 84
 Zona: 48S
 Meridional False Scale: 1
 Transverse False Scale: 1
 Linear Scale Factor: 0,999 999 999 999 999 999
 False Easting: 500000
 False Northing: 10000000

LEGENDA

1. Perencanaan Kawasan A & B
 2. Lokasi Fasilitas Strategis (Lokasi Fasilitas Strategis dan Lokasi Fasilitas Strategis)
 3. Lokasi Fasilitas Strategis (Lokasi Fasilitas Strategis dan Lokasi Fasilitas Strategis)

NO	NAMA	KAWASAN PERENCANAAN			KAWASAN PERENCANAAN		
		NO	URUTAN	LUAS (Ha)	NO	URUTAN	LUAS (Ha)
1	1.001	1.001	1.001	1000	1.001	1.001	1000
2	1.002	1.002	1.002	1000	1.002	1.002	1000
3	1.003	1.003	1.003	1000	1.003	1.003	1000
4	1.004	1.004	1.004	1000	1.004	1.004	1000