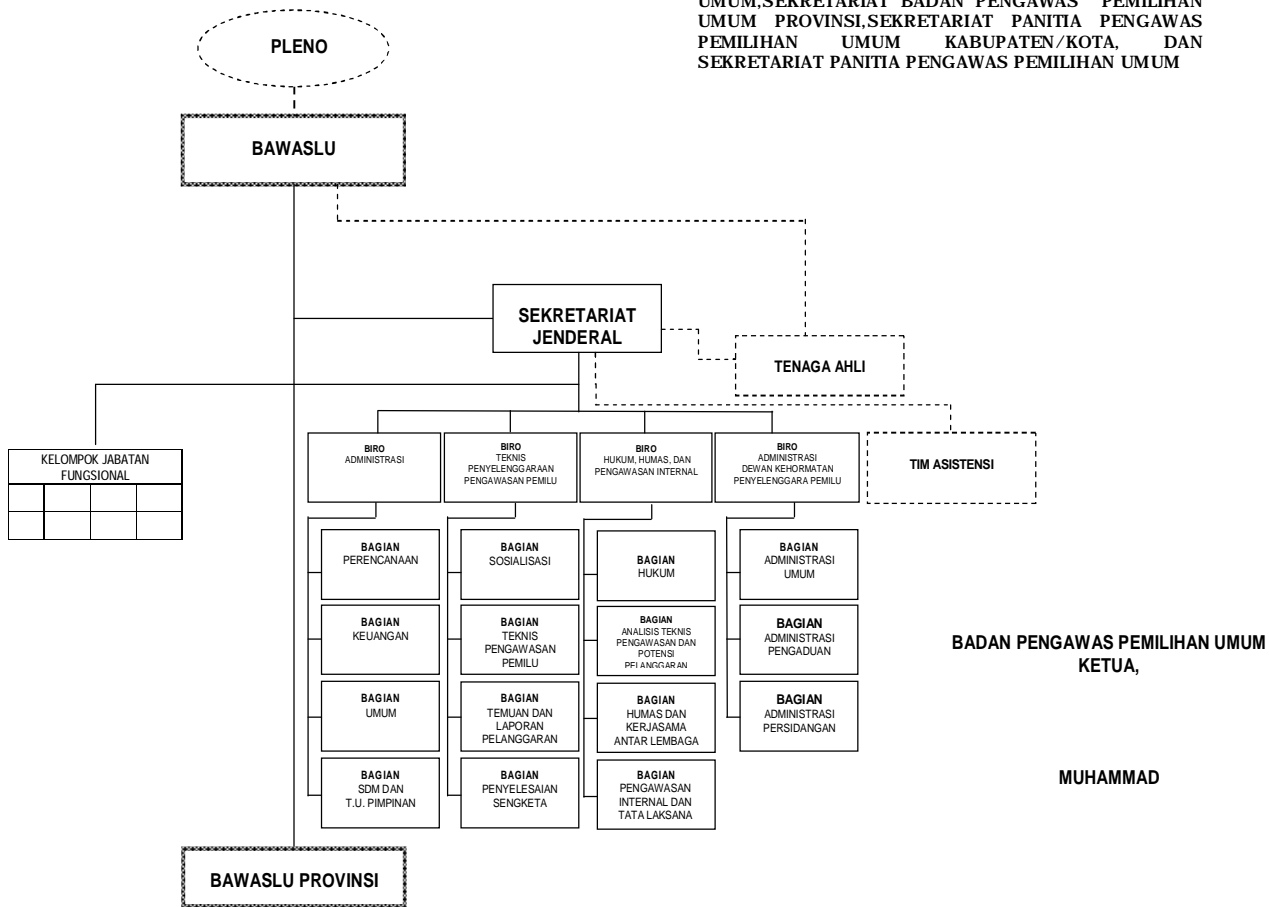


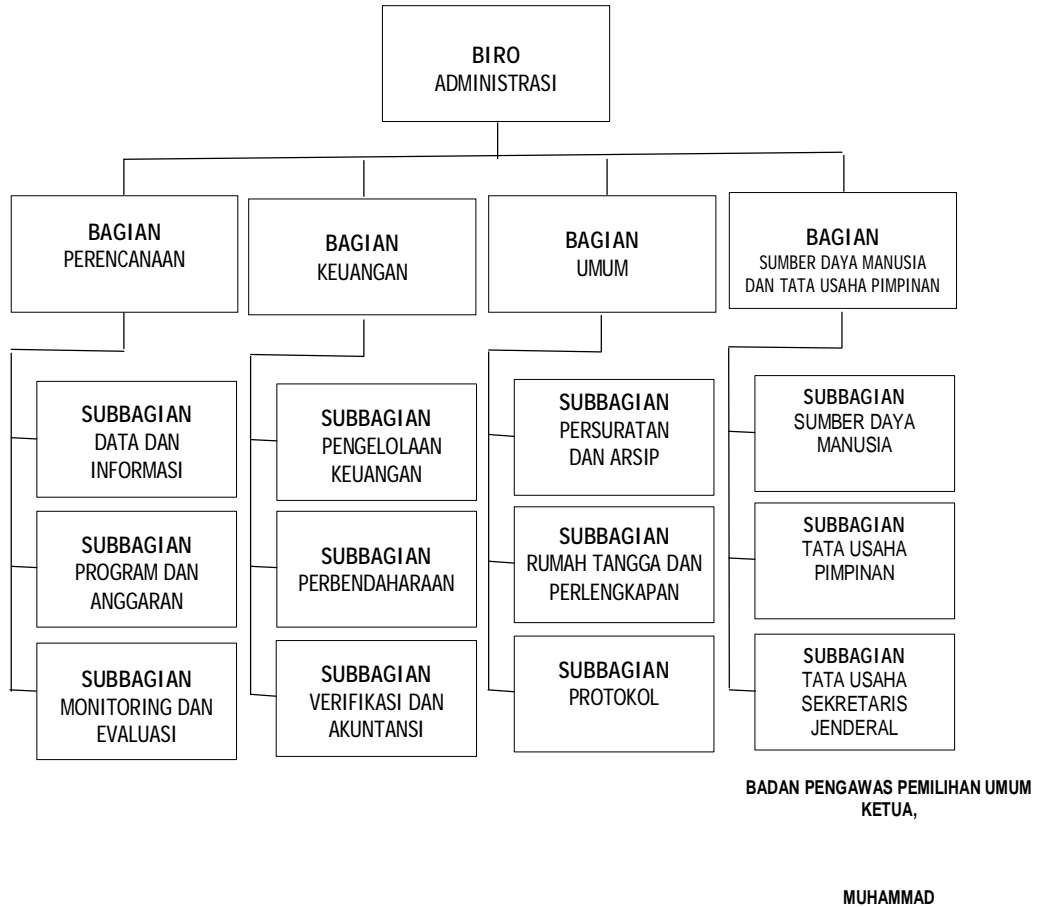
BAGAN STRUKTUR ORGANISASI
BADAN PENGAWAS PEMILIHAN UMUM

LAMPIRAN I
PERATURAN BADAN PENGAWAS PEMILIHAN UMUM
NOMOR 2 TAHUN 2013
TENTANG ORGANISASI DAN TATA KERJA SEKRETARIAT
JENDERAL BADAN PENGAWAS PEMILIHAN
UMUM, SEKRETARIAT BADAN PENGAWAS PEMILIHAN
UMUM PROVINSI, SEKRETARIAT PANITIA PENGAWAS
PEMILIHAN UMUM KABUPATEN/KOTA, DAN
SEKRETARIAT PANITIA PENGAWAS PEMILIHAN UMUM



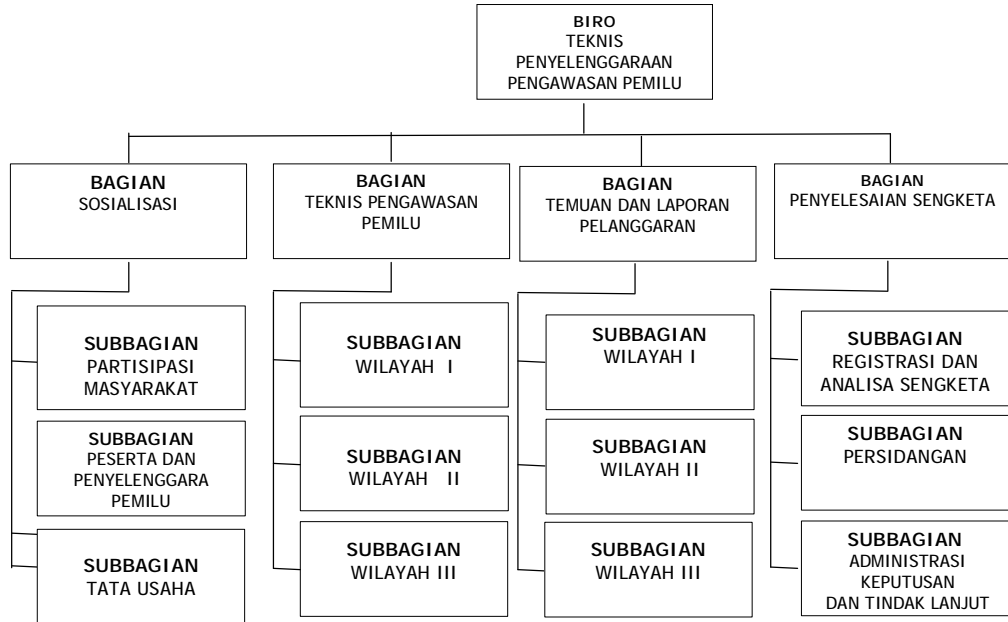
LAMPIRAN II
PERATURAN BADAN PENGAWAS PEMILIHAN UMUM
NOMOR 2 TAHUN 2013
TENTANG ORGANISASI DAN TATA KERJA SEKRETARIAT
JENDERAL BADAN PENGAWAS PEMILIHAN
UMUM, SEKRETARIAT BADAN PENGAWAS PEMILIHAN UMUM
PROVINSI, SEKRETARIAT PANITIA PENGAWAS PEMILIHAN
UMUM KABUPATEN/KOTA, DAN SEKRETARIAT PANITIA
PENGAWAS PEMILIHAN UMUM

BAGAN STRUKTUR ORGANISASI
BIRO ADMINISTRASI



BAGAN STRUKTUR ORGANISASI
BIRO TEKNIS PENYELENGGARAAN PENGAWASAN PEMILIHAN UMUM

LAMPIRAN III
PERATURAN BADAN PENGAWAS PEMILIHAN UMUM
NOMOR 2 TAHUN 2013
TENTANG ORGANISASI DAN TATA KERJA SEKRETARIAT
JENDERAL BADAN PENGAWAS PEMILIHAN
UMUM, SEKRETARIAT BADAN PENGAWAS PEMILIHAN
UMUM PROVINSI, SEKRETARIAT PANITIA PENGAWAS
PEMILIHAN UMUM KABUPATEN/KOTA, DAN
SEKRETARIAT PANITIA PENGAWAS PEMILIHAN UMUM

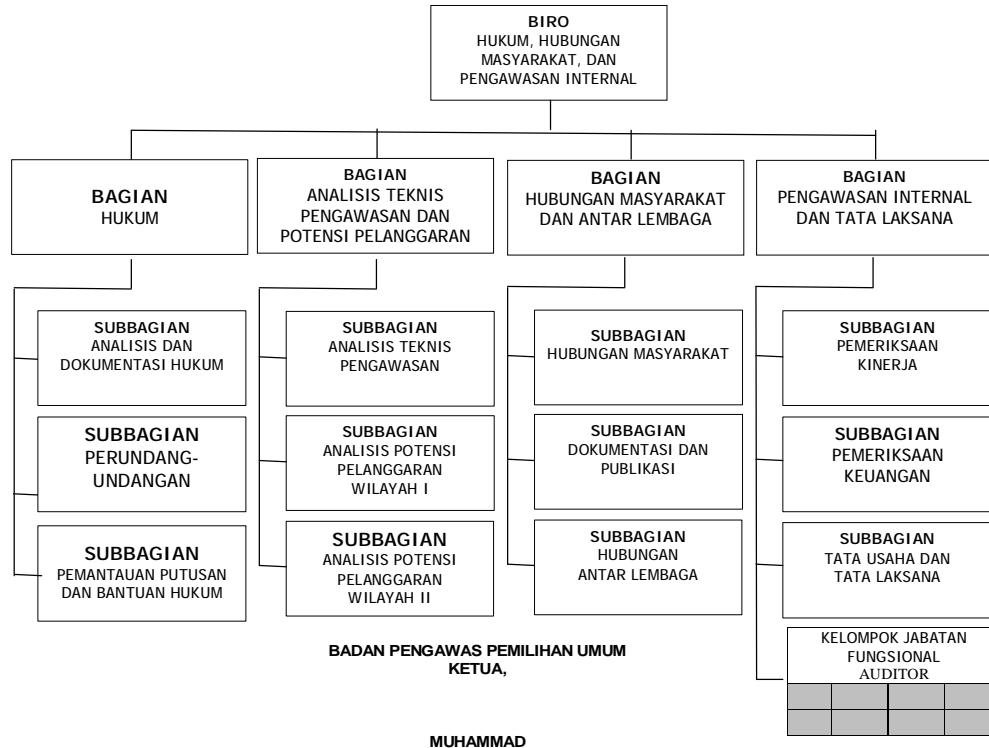


BADAN PENGAWAS PEMILIHAN UMUM
KETUA,

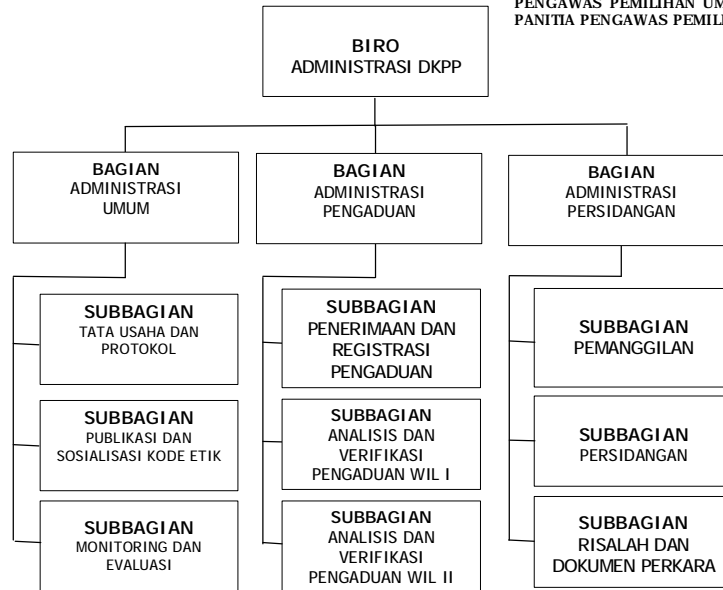
MUHAMMAD

LAMPIRAN IV
 PERATURAN BADAN PENGAWAS PEMILIHAN UMUM
 NOMOR 2 TAHUN 2013
 TENTANG ORGANISASI DAN TATA KERJA SEKRETARIAT JENDERAL
 BADAN PENGAWAS PEMILIHAN UMUM, SEKRETARIAT BADAN
 PENGAWAS PEMILIHAN UMUM PROVINSI, SEKRETARIAT PANITIA
 PENGAWAS PEMILIHAN UMUM KABUPATEN/KOTA, DAN
 SEKRETARIAT PANITIA PENGAWAS PEMILIHAN UMUM

LAMPII BAGAN STRUKTUR ORGANISASI
 BIRO HUKUM, HUBUNGAN MASYARAKAT DAN PENGAWASAN INTERNAL



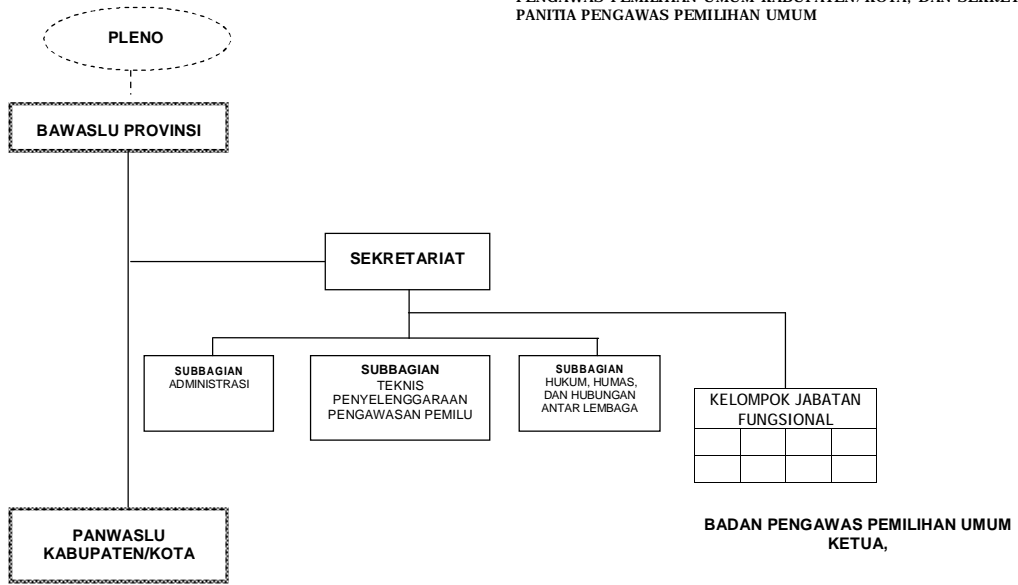
LAMPIRAN V
 PERATURAN BADAN PENGAWAS PEMILIHAN UMUM
 NOMOR 2 TAHUN 2013
 TENTANG ORGANISASI DAN TATA KERJA SEKRETARIAT JENDERAL
 BADAN PENGAWAS PEMILIHAN UMUM, SEKRETARIAT BADAN
 PENGAWAS PEMILIHAN UMUM PROVINSI, SEKRETARIAT PANITIA
 PENGAWAS PEMILIHAN UMUM KABUPATEN/KOTA, DAN SEKRETARIAT
 PANITIA PENGAWAS PEMILIHAN UMUM



BADAN PENGAWAS PEMILIHAN UMUM
 KETUA,

MUHAMMAD

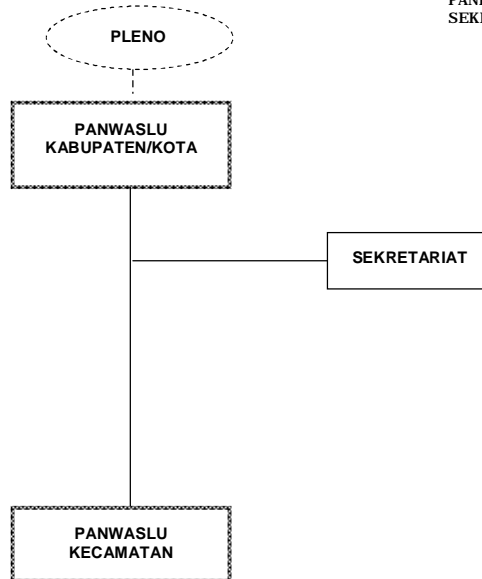
BAGAN STRUKTUR ORGANISASI
BADAN PENGAWAS PEMILIHAN UMUM PROVINSI



LAMPIRAN VI
PERATURAN BADAN PENGAWAS PEMILIHAN UMUM
NOMOR 2 TAHUN 2013
TENTANG ORGANISASI DAN TATA KERJA SEKRETARIAT JENDERAL
BADAN PENGAWAS PEMILIHAN UMUM, SEKRETARIAT BADAN
PENGAWAS PEMILIHAN UMUM PROVINSI, SEKRETARIAT PANITIA
PENGAWAS PEMILIHAN UMUM KABUPATEN/KOTA, DAN SEKRETARIAT
PANITIA PENGAWAS PEMILIHAN UMUM

MUHAMMAD

BAGAN STRUKTUR ORGANISASI
PANITIA PENGAWAS PEMILU KABUPATEN/KOTA

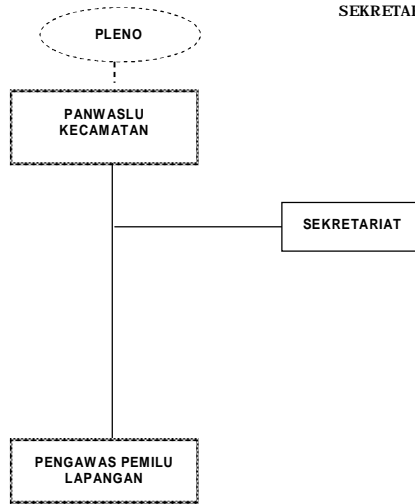


LAMPIRAN VII
PERATURAN BADAN PENGAWAS PEMILIHAN UMUM
NOMOR 2 TAHUN 2013
TENTANG ORGANISASI DAN TATA KERJA SEKRETARIAT
JENDERAL BADAN PENGAWAS PEMILIHAN UMUM, SEKRETARIAT
BADAN PENGAWAS PEMILIHAN UMUM PROVINSI, SEKRETARIAT
PANITIA PENGAWAS PEMILIHAN UMUM KABUPATEN/KOTA, DAN
SEKRETARIAT PANITIA PENGAWAS PEMILIHAN UMUM

BADAN PENGAWAS PEMILIHAN UMUM
KETUA,

MUHAMMAD

BAGAN STRUKTUR ORGANISASI
PANITIA PENGAWAS PEMILU KECAMATAN



LAMPIRAN VIII
PERATURAN BADAN PENGAWAS PEMILIHAN UMUM
NOMOR 2 TAHUN 2013
TENTANG ORGANISASI DAN TATA KERJA SEKRETARIAT JENDERAL
BADAN PENGAWAS PEMILIHAN UMUM, SEKRETARIAT BADAN
PENGAWAS PEMILIHAN UMUM PROVINSI, SEKRETARIAT PANITIA
PENGAWAS PEMILIHAN UMUM KABUPATEN/KOTA, DAN
SEKRETARIAT PANITIA PENGAWAS PEMILIHAN UMUM

Ditetapkan di Jakarta
pada tanggal

**BADAN PENGAWAS PEMILIHAN UMUM
KETUA,**

MUHAMMAD