



BERITA NEGARA REPUBLIK INDONESIA

No.1162, 2018

KEMENDAGRI. Kab. Dharmasraya Prov. Sumbar.t
dengan Kab. Bungo Provi. Jambi. Batas Daerah.

PERATURAN MENTERI DALAM NEGERI REPUBLIK INDONESIA

NOMOR 70 TAHUN 2018

TENTANG

BATAS DAERAH KABUPATEN DHARMASRAYA PROVINSI SUMATERA BARAT
DENGAN KABUPATEN BUNGO PROVINSI JAMBI

DENGAN RAHMAT TUHAN YANG MAHA ESA

MENTERI DALAM NEGERI REPUBLIK INDONESIA,

- Menimbang :
- a. bahwa untuk tertib administrasi pemerintahan di Kabupaten Dharmasraya Provinsi Sumatera Barat dan Kabupaten Bungo Provinsi Jambi, perlu ditetapkan batas daerah secara pasti antara Kabupaten Dharmasraya Provinsi Sumatera Barat dengan Kabupaten Bungo Provinsi Jambi;
 - b. bahwa penetapan batas daerah antara Kabupaten Dharmasraya Provinsi Sumatera Barat dengan Kabupaten Bungo Provinsi Jambi sebagaimana dimaksud dalam huruf a telah disepakati oleh Pemerintah Kabupaten Dharmasraya, Pemerintah Kabupaten Bungo, Pemerintah Provinsi Sumatera Barat dan Pemerintah Provinsi Jambi serta disetujui oleh Tim Penegasan Batas Daerah Pusat;
 - c. bahwa berdasarkan pertimbangan sebagaimana dimaksud dalam huruf a dan huruf b, perlu menetapkan Peraturan Menteri Dalam Negeri tentang Batas Daerah Kabupaten Dharmasraya Provinsi Sumatera Barat dengan Kabupaten Bungo Provinsi Jambi;

- Mengingat : 1. Undang-Undang Nomor 12 Tahun 1956 tentang Pembentukan Daerah Otonom Kabupaten Dalam Lingkungan Propinsi Sumatera Tengah (Lembaran Negara Republik Indonesia Tahun 1956 Nomor 25) sebagaimana telah beberapa kali terakhir diubah dengan Undang-Undang Nomor 7 Tahun 1965 tentang Pembentukan Daerah Tingkat II Sarolangun-Bangko dan Daerah Tingkat II Tanjung Jabung dengan Mengubah Undang-Undang Nomor 12 Tahun 1956 tentang Pembentukan Daerah Otonom Kabupaten Dalam Lingkungan Propinsi Sumatera Tengah (Lembaran Negara Republik Indonesia Tahun 1965 Nomor 50, Tambahan Lembaran Negara Republik Indonesia Nomor 2755);
2. Undang-Undang Darurat Nomor 19 Tahun 1957 tentang Pembentukan Daerah-Daerah Tingkat I Sumatera Barat, Jambi dan Riau (Lembaran Negara Republik Indonesia Tahun 1957 Nomor 75) sebagaimana telah diubah dengan Undang-Undang Nomor 61 Tahun 1958 tentang Penetapan “Undang-Undang Darurat Nomor 19 Tahun 1957 tentang Pembentukan Daerah-daerah Swatantra Tingkat I Sumatera Barat, Jambi dan Riau” (Lembaran Negara Republik Indonesia Tahun 1957 Nomor 75) sebagai Undang-Undang;
3. Undang-Undang Nomor 54 Tahun 1999 tentang Pembentukan Kabupaten Sarolangun, Kabupaten Tebo, Kabupaten Muaro Jambi dan Kabupaten Tanjung Jabung Timur (Lembaran Negara Republik Indonesia Tahun 1999 Nomor 182, Tambahan Lembaran Negara Republik Indonesia Nomor 3903), sebagaimana telah diubah dengan Undang-Undang Nomor 14 Tahun 2000 tentang Perubahan atas Undang-Undang Nomor 54 Tahun 1999 tentang Pembentukan Kabupaten Sarolangun, Kabupaten Tebo, Kabupaten Muaro Jambi dan Kabupaten Tanjung Jabung Timur (Lembaran Negara Republik Indonesia Tahun 2000 Nomor 81, Tambahan Lembaran Negara Republik Indonesia Nomor 3969);

4. Undang-Undang Nomor 38 Tahun 2003 tentang Pembentukan Kabupaten Dharmasraya, Kabupaten Solok Selatan, dan Kabupaten Pasaman Barat di Provinsi Sumatera Barat (Lembaran Negara Republik Indonesia Tahun 2003 Nomor 153, Tambahan Lembaran Negara Republik Indonesia Nomor 4348);
5. Undang-Undang Nomor 39 Tahun 2008 tentang Kementerian Negara (Lembaran Negara Republik Indonesia Tahun 2008 Nomor 166, Tambahan Lembaran Negara Republik Indonesia Nomor 4916);
6. Undang-Undang Nomor 23 Tahun 2014 tentang Pemerintahan Daerah (Lembaran Negara Republik Indonesia Tahun 2014 Nomor 244, Tambahan Lembaran Negara Republik Indonesia Nomor 5587) sebagaimana telah beberapa kali diubah terakhir dengan Undang-Undang Nomor 9 Tahun 2015 tentang Perubahan Kedua Atas Undang-Undang Nomor 23 Tahun 2014 tentang Pemerintahan Daerah (Lembaran Negara Republik Indonesia Tahun 2015 Nomor 58, Tambahan Lembaran Negara Republik Indonesia Nomor 5679);
7. Peraturan Menteri Dalam Negeri Nomor 141 Tahun 2017 tentang Penegasan Batas Daerah (Berita Negara Republik Indonesia Tahun 2018 Nomor 79);

MEMUTUSKAN:

Menetapkan : PERATURAN MENTERI DALAM NEGERI TENTANG BATAS DAERAH KABUPATEN DHARMASRAYA PROVINSI SUMATERA BARAT DENGAN KABUPATEN BUNGO PROVINSI JAMBI.

Pasal 1

Dalam Peraturan Menteri ini yang dimaksud dengan:

1. Provinsi Sumatera Barat adalah daerah otonom sebagaimana dimaksud dalam Undang-Undang Darurat Nomor 19 Tahun 1957 tentang Pembentukan Daerah-daerah Tingkat I Sumatera Barat, Jambi dan Riau.
2. Provinsi Jambi adalah daerah otonom sebagaimana dimaksud dalam Undang-Undang Darurat Nomor 19

Tahun 1957 tentang Pembentukan Daerah-daerah Tingkat I Sumatera Barat, Jambi dan Riau.

3. Kabupaten Dharmasraya adalah Daerah Otonom sebagaimana dimaksud dalam Undang-Undang Nomor 38 Tahun 2003 tentang Pembentukan Kabupaten Dharmasraya, Kabupaten Solok Selatan, dan Kabupaten Pasaman Barat di Provinsi Sumatera Barat.
4. Kabupaten Bungo adalah daerah otonom sebagaimana dimaksud dalam Undang-Undang Nomor 54 Tahun 1999 tentang Pembentukan Kabupaten Sarolangun, Kabupaten Tebo, Kabupaten Muaro Jambi dan Kabupaten Tanjung Jabung Timur, sebagaimana telah diubah dengan Undang-Undang Nomor 14 Tahun 2000 tentang Perubahan Atas Undang-Undang Nomor 54 Tahun 1999 tentang Pembentukan Kabupaten Sarolangun, Kabupaten Tebo, Kabupaten Muaro Jambi dan Kabupaten Tanjung Jabung Timur.
5. Pilar Batas Utama yang selanjutnya disingkat PBU adalah pilar yang dipasang sebagai tanda batas antar Provinsi/Kabupaten/Kota yang diletakkan tepat pada garis batas antar daerah Provinsi/Kabupaten/Kota.
6. Pilar Acuan Batas Utama yang selanjutnya disingkat PABU adalah pilar yang dipasang sebagai tanda batas antar Provinsi/Kabupaten/ Kota yang diletakkan disisi batas alam atau buatan yang berfungsi sebagai titik ikat garis batas antar daerah Provinsi/Kabupaten/ Kota.
7. Titik Kartometrik yang selanjutnya disingkat TK adalah titik-titik koordinat batas yang ditentukan berdasarkan pengukuran/penghitungan posisi titik dengan menggunakan peta dasar dan peta lain sebagai pelengkap.

Pasal 2

Batas daerah Kabupaten Dharmasraya Provinsi Sumatera Barat dengan Kabupaten Bungo Provinsi Jambi dimulai dari:

1. PBU 1 dengan koordinat $1^{\circ} 41' 44.811''$ LS dan $101^{\circ} 26' 15.001''$ BT yang terletak pada pertigaan batas Desa

Sungaijernih Kecamatan Gunung Tujuh Kabupaten Kerinci dengan Desa Rantau Tipu Kecamatan Limbur Lubuk Mengkuang Kabupaten Bungo Provinsi Jambi dan Nagari Lubuk Besar Kecamatan Asam Jujuhan Kabupaten Dharmasraya Provinsi Sumatera Barat, selanjutnya ke arah Timur Laut sampai pada TK 9 dengan koordinat $1^{\circ} 40' 51.402''$ LS dan $101^{\circ} 30' 01.635''$ BT, selanjutnya ke arah Timur Laut sampai pada TK 8 dengan koordinat $1^{\circ} 37' 21.894''$ LS dan $101^{\circ} 31' 56.840''$ BT, selanjutnya ke arah Timur Laut sampai pada TK 7 dengan koordinat $1^{\circ} 34' 45.327''$ LS dan $101^{\circ} 34' 03.295''$ BT, selanjutnya ke arah Timur Laut sampai pada TK 6 dengan koordinat $1^{\circ} 33' 33.685''$ LS dan $101^{\circ} 36' 46.265''$ BT, selanjutnya ke arah Timur Laut sampai pada TK 5 dengan koordinat $1^{\circ} 31' 17.219''$ LS dan $101^{\circ} 39' 01.332''$ BT, selanjutnya ke arah Timur Laut sampai pada PBU-013 dengan koordinat $1^{\circ} 29' 41.899''$ LS dan $101^{\circ} 41' 14.798''$ BT yang terletak pada batas Nagari Sungai Limau Kecamatan Asam Jujuhan Kabupaten Dharmasraya Provinsi Sumatera Barat dengan Desa Tebo Jaya Kecamatan Limbur Lubuk Mengkuang Kabupaten Bungo Provinsi Jambi;

2. PBU-013 selanjutnya ke arah Timur Laut sampai pada PBU-012 dengan koordinat $1^{\circ} 26' 49.402''$ LS dan $101^{\circ} 42' 23.900''$ BT yang terletak pada batas Nagari Sungai Limau Kecamatan Asam Jujuhan Kabupaten Dharmasraya Provinsi Sumatera Barat dengan Desa Sekar Mengkuang Kecamatan Limbur Lubuk Mengkuang Kabupaten Bungo Provinsi Jambi;
3. PBU-012 selanjutnya ke arah Timur Laut sampai pada TK 700 Perhentian Teleng dengan koordinat $1^{\circ} 25' 52.100''$ LS dan $101^{\circ} 43' 05.200''$ BT, selanjutnya ke arah Barat Laut sampai pada TK 702 Muaro Danau Ikan Hijau dengan koordinat $1^{\circ} 25' 36.200''$ LS dan $101^{\circ} 42' 43.600''$ BT, selanjutnya ke arah Barat Laut sampai pada TK 703 Muaro Sungai Tutung dengan koordinat $1^{\circ} 25' 18.800''$ LS dan $101^{\circ} 42' 42.400''$ BT, selanjutnya ke arah Barat Laut sampai pada TK 579 Lubuk Ipuh dengan koordinat $1^{\circ} 24'$

- 55.800" LS dan 101° 42' 13.900" BT, selanjutnya ke arah Barat Laut sampai pada PBU-011 dengan koordinat 1° 24' 29.801" LS dan 101° 41' 44.902" BT yang terletak pada batas Nagari Sungai Limau Kecamatan Asam Jujuhan Kabupaten Dharmasraya Provinsi Sumatera Barat dengan Desa Tanjung Belit Kecamatan Jujuhan Kabupaten Bungo Provinsi Jambi;
4. PBU-011 selanjutnya ke arah Barat Laut sampai pada TK 575 Pematang Ubah dengan koordinat 1° 24' 27.500" LS dan 101° 41' 39.100" BT, selanjutnya ke arah Utara sampai pada PBU-010 dengan koordinat 1° 23' 48.998" LS dan 101° 41' 46.298" BT yang terletak pada batas Nagari Sungai Limau Kecamatan Asam Jujuhan Kabupaten Dharmasraya Provinsi Sumatera Barat dengan Desa Tanjung Belit Kecamatan Jujuhan Kabupaten Bungo Provinsi Jambi;
 5. PBU-010 selanjutnya ke arah Timur Laut sampai pada TK 578 Ulu Sungai Sirih dengan koordinat 1° 22' 38.700" LS dan 101° 42' 50.700" BT, selanjutnya ke arah Barat Laut sampai pada TK 577 Lubuk Surim dengan koordinat 1° 22' 30.500" LS dan 101° 42' 46.500" BT, selanjutnya ke arah Timur Laut sampai pada TK 570 R Rw Suto (PBU41-2001) dengan koordinat 1° 21' 18.500" LS dan 101° 43' 28.600" BT, selanjutnya ke arah Timur Laut sampai pada PBU-009 dengan koordinat 1° 21' 13.601" LS dan 101° 43' 39.400" BT yang terletak pada batas Nagari Tanjung Alam Kecamatan Asam Jujuhan Kabupaten Dharmasraya Provinsi Sumatera Barat dengan Desa Pulau Jelmu Kecamatan Jujuhan Kabupaten Bungo Provinsi Jambi;
 6. PBU-009 selanjutnya ke arah Barat Laut sampai pada TK Lubuk Sibodi dengan koordinat 1° 20' 16.500" LS dan 101° 42' 56.400" BT, selanjutnya ke arah Barat Daya sampai pada TK 567 Sungai Panual dengan koordinat 1° 21' 03.500" LS dan 101° 40' 46.800" BT, selanjutnya ke arah Barat sampai pada PBU-008 dengan koordinat 1° 21' 02.300" LS dan 101° 40' 47.201" BT yang terletak pada batas Nagari Tanjung Alam Kecamatan Asam Jujuhan

Kabupaten Dharmasraya Provinsi Sumatera Barat dengan Desa Pulau Jelmu Kecamatan Jujuhan Kabupaten Bungo Provinsi Jambi;

7. PBU-008 selanjutnya ke arah Barat Laut sampai pada TK 564 Tembulun Tinggi Panual dengan koordinat $1^{\circ} 20' 09.900''$ LS dan $101^{\circ} 40' 20.300''$ BT, selanjutnya ke arah Timur Laut sampai pada TK 563 Meranti Rimbo Terang dengan koordinat $1^{\circ} 19' 39.300''$ LS dan $101^{\circ} 40' 57.600''$ BT, selanjutnya ke arah Timur Laut sampai pada TK 560 Tembulun Tinggi Pangian dengan koordinat $1^{\circ} 17' 56.800''$ LS dan $101^{\circ} 41' 19.100''$ BT, selanjutnya ke arah Barat Laut sampai pada PBU-007 dengan koordinat $1^{\circ} 17' 55.601''$ LS dan $101^{\circ} 41' 20.800''$ BT yang terletak pada batas Nagari Koto Gadang Kecamatan Koto Besar Kabupaten Dharmasraya Provinsi Sumatera Barat dengan Desa Ujung Tanjung Kecamatan Jujuhan Kabupaten Bungo Provinsi Jambi;
8. PBU-007 selanjutnya ke arah Utara sampai pada TK 558 Lesung Lago Tigo dengan koordinat $1^{\circ} 16' 52.100''$ LS dan $101^{\circ} 41' 30.000''$ BT, selanjutnya ke arah Timur Laut sampai pada TK 557 Kelambu Resam dengan koordinat $1^{\circ} 16' 19.200''$ LS dan $101^{\circ} 42' 01.300''$ BT, selanjutnya ke arah Timur Laut sampai pada PBU-006 dengan koordinat $1^{\circ} 16' 15.600''$ LS dan $101^{\circ} 42' 02.401''$ BT yang terletak pada batas Nagari Koto Ranah Kecamatan Koto Besar Kabupaten Dharmasraya Provinsi Sumatera Barat dengan Desa Sirih Sekapur Kecamatan Jujuhan Kabupaten Bungo Provinsi Jambi;
9. PBU-006 selanjutnya ke arah Timur Laut sampai pada TK 615 dengan koordinat $1^{\circ} 16' 07.300''$ LS dan $101^{\circ} 42' 06.600''$ BT, selanjutnya ke arah Timur sampai pada TK 616 dengan koordinat $1^{\circ} 16' 07.200''$ LS dan $101^{\circ} 42' 11.100''$ BT, selanjutnya ke arah Utara sampai pada TK 617 dengan koordinat $1^{\circ} 16' 06.200''$ LS dan $101^{\circ} 42' 11.200''$ BT, selanjutnya ke arah Utara sampai pada TK 618 dengan koordinat $1^{\circ} 16' 03.200''$ LS dan $101^{\circ} 42' 11.200''$ BT, selanjutnya ke arah Timur sampai pada TK

619 dengan koordinat $1^{\circ} 16' 03.000''$ LS dan $101^{\circ} 42' 13.800''$ BT, selanjutnya ke arah Selatan sampai pada TK 620 dengan koordinat $1^{\circ} 16' 05.600''$ LS dan $101^{\circ} 42' 14.400''$ BT, selanjutnya ke arah Selatan sampai pada TK 621 dengan koordinat $1^{\circ} 16' 06.500''$ LS dan $101^{\circ} 42' 14.300''$ BT, selanjutnya ke arah Tenggara sampai pada TK 622 dengan koordinat $1^{\circ} 16' 06.500''$ LS dan $101^{\circ} 42' 17.700''$ BT, selanjutnya ke arah Selatan sampai pada TK 623 dengan koordinat $1^{\circ} 16' 09.900''$ LS dan $101^{\circ} 42' 17.800''$ BT, selanjutnya ke arah Selatan sampai pada TK 625 dengan koordinat $1^{\circ} 16' 12.000''$ LS dan $101^{\circ} 42' 19.600''$ BT, selanjutnya ke arah Timur Laut sampai pada TK 626 dengan koordinat $1^{\circ} 16' 11.200''$ LS dan $101^{\circ} 42' 21.200''$ BT, selanjutnya ke arah Barat Daya sampai pada TK 627 dengan koordinat $1^{\circ} 16' 12.500''$ LS dan $101^{\circ} 42' 20.900''$ BT, selanjutnya ke arah Tenggara sampai pada TK 628 dengan koordinat $1^{\circ} 16' 13.000''$ LS dan $101^{\circ} 42' 21.700''$ BT, selanjutnya ke arah Tenggara sampai pada TK 629 dengan koordinat $1^{\circ} 16' 14.500''$ LS dan $101^{\circ} 42' 21.700''$ BT, selanjutnya ke arah Timur sampai pada TK 630 dengan koordinat $1^{\circ} 16' 14.900''$ LS dan $101^{\circ} 42' 23.200''$ BT, selanjutnya ke arah Timur Laut sampai pada TK 631 dengan koordinat $1^{\circ} 16' 13.900''$ LS dan $101^{\circ} 42' 25.000''$ BT, selanjutnya ke arah Tenggara sampai pada TK 632 dengan koordinat $1^{\circ} 16' 14.300''$ LS dan $101^{\circ} 42' 25.600''$ BT, selanjutnya ke arah Timur Laut sampai pada TK 633 dengan koordinat $1^{\circ} 16' 13.300''$ LS dan $101^{\circ} 42' 27.500''$ BT, selanjutnya ke arah Barat Laut sampai pada TK 635 dengan koordinat $1^{\circ} 16' 09.300''$ LS dan $101^{\circ} 42' 26.200''$ BT, selanjutnya ke arah Timur sampai pada TK 636 dengan koordinat $1^{\circ} 16' 09.200''$ LS dan $101^{\circ} 42' 27.700''$ BT, selanjutnya ke arah Utara sampai pada TK 637 dengan koordinat $1^{\circ} 16' 08.100''$ LS dan $101^{\circ} 42' 28.000''$ BT, selanjutnya ke arah Timur Laut sampai pada TK 638 dengan koordinat $1^{\circ} 16' 07.200''$ LS dan $101^{\circ} 42' 30.300''$ BT, selanjutnya ke arah Timur Laut sampai pada TK 639 dengan koordinat $1^{\circ} 16' 05.400''$ LS dan $101^{\circ} 42'$

30.700" BT, selanjutnya ke arah Timur Laut sampai pada PBU-005 dengan koordinat 1° 16' 03.799" LS dan 101° 42' 31.702" BT yang terletak pada batas Nagari Koto Ranah Kecamatan Koto Besar Kabupaten Dharmasraya Provinsi Sumatera Barat dengan Desa Sirih Sekapur Kecamatan Jujuhan Kabupaten Bungo Provinsi Jambi;

10. PBU-005 selanjutnya ke arah Timur Laut sampai pada TK 640 dengan koordinat 1° 16' 01.900" LS dan 101° 42' 33.300" BT, selanjutnya ke arah Barat Laut sampai pada TK 643 dengan koordinat 1° 15' 53.900" LS dan 101° 42' 33.400" BT, selanjutnya ke arah Tenggara sampai pada TK 644 dengan koordinat 1° 15' 55.900" LS dan 101° 42' 34.400" BT, selanjutnya ke arah Timur sampai pada TK 645 dengan koordinat 1° 15' 56.200" LS dan 101° 42' 37.500" BT, selanjutnya ke arah Utara sampai pada TK 646 dengan koordinat 1° 15' 52.000" LS dan 101° 42' 37.200" BT, selanjutnya ke arah Utara sampai pada TK 647 dengan koordinat 1° 15' 49.800" LS dan 101° 42' 37.300" BT, selanjutnya ke arah Timur sampai pada TK 648 dengan koordinat 1° 15' 49.600" LS dan 101° 42' 40.700" BT, selanjutnya ke arah Timur sampai pada TK 649 dengan koordinat 1° 15' 49.800" LS dan 101° 42' 41.200" BT, selanjutnya ke arah Tenggara sampai pada TK 650 dengan koordinat 1° 15' 50.500" LS dan 101° 42' 43.700" BT, selanjutnya ke arah Utara sampai pada TK 651 dengan koordinat 1° 15' 48.800" LS dan 101° 42' 43.700" BT, selanjutnya ke arah Timur Laut sampai pada TK 652 dengan koordinat 1° 15' 48.500" LS dan 101° 42' 44.300" BT, selanjutnya ke arah Utara sampai pada TK 653 dengan koordinat 1° 15' 47.500" LS dan 101° 42' 44.600" BT, selanjutnya ke arah Utara sampai pada TK 654 dengan koordinat 1° 15' 46.100" LS dan 101° 42' 44.600" BT, selanjutnya ke arah Timur Laut sampai pada TK 655 dengan koordinat 1° 15' 44.100" LS dan 101° 42' 45.400" BT, selanjutnya ke arah Timur Laut sampai pada TK 656 dengan koordinat 1° 15' 43.300" LS dan 101° 42' 46.200" BT, selanjutnya ke arah Timur Laut sampai pada

TK 657 dengan koordinat 1° 15' 40.400" LS dan 101° 42' 47.800" BT, selanjutnya ke arah Timur Laut sampai pada PBU-004 dengan koordinat 1° 15' 38.401" LS dan 101° 42' 49.702" BT yang terletak pada batas Nagari Koto Ranah Kecamatan Koto Besar Kabupaten Dharmasraya Provinsi Sumatera Barat dengan Desa Sirih Sekapur Kecamatan Jujuhan Kabupaten Bungo Provinsi Jambi;

11. PBU-004 selanjutnya ke arah Timur Laut sampai pada TK 659 dengan koordinat 1° 15' 38.100" LS dan 101° 42' 49.700" BT, selanjutnya ke arah Utara sampai pada TK 660 dengan koordinat 1° 15' 33.700" LS dan 101° 42' 50.200" BT, selanjutnya ke arah Utara sampai pada TK 661 dengan koordinat 1° 15' 30.300" LS dan 101° 42' 50.200" BT, selanjutnya ke arah Timur Laut sampai pada TK 662 dengan koordinat 1° 15' 29.900" LS dan 101° 42' 50.700" BT, selanjutnya ke arah Tenggara sampai pada TK 663 dengan koordinat 1° 15' 31.900" LS dan 101° 42' 53.600" BT, selanjutnya ke arah Tenggara sampai pada TK 664 dengan koordinat 1° 15' 33.700" LS dan 101° 42' 55.100" BT, selanjutnya ke arah Timur sampai pada TK 665 dengan koordinat 1° 15' 33.500" LS dan 101° 42' 56.800" BT, selanjutnya ke arah Selatan sampai pada TK 666 dengan koordinat 1° 15' 36.900" LS dan 101° 42' 57.000" BT, selanjutnya ke arah Timur sampai pada TK 668 dengan koordinat 1° 15' 36.900" LS dan 101° 43' 00.000" BT, selanjutnya ke arah Timur Laut sampai pada TK 672 dengan koordinat 1° 15' 28.000" LS dan 101° 43' 01.800" BT, selanjutnya ke arah Tenggara sampai pada TK 673 dengan koordinat 1° 15' 28.200" LS dan 101° 43' 02.400" BT, selanjutnya ke arah Timur Laut sampai pada TK 674 dengan koordinat 1° 15' 24.700" LS dan 101° 43' 06.300" BT, selanjutnya ke arah Barat Laut sampai pada TK 675 dengan koordinat 1° 15' 23.100" LS dan 101° 43' 02.900" BT, selanjutnya ke arah Utara sampai pada TK 680 dengan koordinat 1° 15' 13.700" LS dan 101° 43' 02.800" BT, selanjutnya ke arah Utara sampai pada TK 682 dengan koordinat 1° 15' 10.200" LS dan 101° 43'

03.500" BT, selanjutnya ke arah Tenggara sampai pada TK 683 dengan koordinat 1° 15' 11.700" LS dan 101° 43' 06.300" BT, selanjutnya ke arah Selatan sampai pada TK 684 dengan koordinat 1° 15' 14.300" LS dan 101° 43' 06.500" BT, selanjutnya ke arah Timur sampai pada TK 685 dengan koordinat 1° 15' 14.000" LS dan 101° 43' 08.700" BT, selanjutnya ke arah Timur sampai pada TK 686 dengan koordinat 1° 15' 14.300" LS dan 101° 43' 16.100" BT, selanjutnya ke arah Utara sampai pada TK 688 dengan koordinat 1° 15' 04.200" LS dan 101° 43' 15.700" BT, selanjutnya ke arah Utara sampai pada TK 689 dengan koordinat 1° 14' 55.000" LS dan 101° 43' 13.900" BT yang ditandai dengan PABU-003 dengan koordinat 1° 14' 55.900" LS dan 101° 43' 00.901" BT yang terletak di Nagari Koto Ranah Kecamatan Kecamatan Koto Besar Kabupaten Dharmasraya Provinsi Sumatera Barat yang berbatasan dengan Desa Sirih Sekapur Kecamatan Jujuhan Kabupaten Bungo Provinsi Jambi;

12. TK 689 selanjutnya ke arah Barat Laut sampai pada TK 690 dengan koordinat 1° 14' 54.100" LS dan 101° 43' 13.400" BT, selanjutnya ke arah Barat Laut sampai pada TK Simp. Kera Sakti dengan koordinat 1° 14' 52.500" LS dan 101° 43' 09.700" BT, selanjutnya ke arah Timur Laut sampai pada TK 692 dengan koordinat 1° 14' 28.900" LS dan 101° 43' 20.500" BT, selanjutnya ke arah Timur Laut sampai pada TK Kuburan dengan koordinat 1° 13' 58.300" LS dan 101° 43' 51.000" BT, selanjutnya ke arah Timur Laut sampai pada TK 696 dengan koordinat 1° 13' 53.600" LS dan 101° 44' 07.200" BT, selanjutnya ke arah Tenggara sampai pada PBU-02A dengan koordinat 1° 14' 01.500" LS dan 101° 44' 23.600" BT yang terletak pada batas Nagari Sungai Rumbai Timur Kecamatan Sungai Rumbai Kabupaten Dharmasraya Provinsi Sumatera Barat dengan Desa Sirih Sekapur Kecamatan Jujuhan Kabupaten Bungo Provinsi Jambi;
13. PBU-02A selanjutnya ke arah Tenggara sampai pada TK 4 dengan koordinat 1° 14' 09.187" LS dan 101° 44' 41.852"

- BT, selanjutnya ke arah Timur Laut sampai pada TK 3 dengan koordinat $1^{\circ} 13' 47.202''$ LS dan $101^{\circ} 45' 27.878''$ BT, selanjutnya ke arah Timur Laut sampai pada TK 2 dengan koordinat $1^{\circ} 13' 01.910''$ LS dan $101^{\circ} 49' 01.793''$ BT, selanjutnya ke arah Timur Laut sampai pada TK 1 dengan koordinat $1^{\circ} 11' 05.921''$ LS dan $101^{\circ} 50' 30.852''$ BT, selanjutnya ke arah Timur Laut sampai pada PBU-002 dengan koordinat $1^{\circ} 09' 19.800''$ LS dan $101^{\circ} 51' 55.400''$ BT yang terletak pada batas Nagari Koto Salak Kecamatan Kecamatan Koto Salak Kabupaten Dharmasraya Provinsi Sumatera Barat dengan Desa Jumbak Kecamatan Jujuhan Kabupaten Bungo Provinsi Jambi; dan
14. PBU-002 selanjutnya ke arah Timur Laut sampai pada PBU-001 dengan koordinat $1^{\circ} 08' 05.100''$ LS dan $101^{\circ} 52' 59.700''$ BT yang terletak pada batas Nagari Padukuan Kecamatan Kecamatan Koto Salak Kabupaten Dharmasraya Provinsi Sumatera Barat dengan Desa Bukit Sari Kecamatan Jujuhan Ilir Kabupaten Bungo Provinsi Jambi, selanjutnya ke arah Timur sampai pada TK 0 dengan koordinat $1^{\circ} 08' 05.025''$ LS dan $101^{\circ} 53' 03.124''$ BT yang merupakan simpul batas Kabupaten Dharmasraya Provinsi Sumatera Barat dengan Kabupaten Tebo dan Kabupaten Bungo Provinsi Jambi.

Pasal 3

Posisi PBU/PABU dan TK sebagaimana dimaksud dalam Pasal 2 bersifat tetap dan tidak berubah akibat perubahan nama desa/kelurahan, kecamatan dan/atau sebutan lainnya.

Pasal 4

Batas daerah dan koordinat batas sebagaimana dimaksud dalam Pasal 2 tercantum di peta dalam lampiran yang merupakan bagian tidak terpisahkan dari Peraturan Menteri ini.

Pasal 5

Peraturan Menteri ini mulai berlaku pada tanggal diundangkan.

Agar setiap orang mengetahuinya, memerintahkan pengundangan Peraturan Menteri ini dengan penempatannya dalam Berita Negara Republik Indonesia.

Ditetapkan di Jakarta
pada tanggal 7 Agustus 2018

MENTERI DALAM NEGERI
REPUBLIK INDONESIA,

ttd

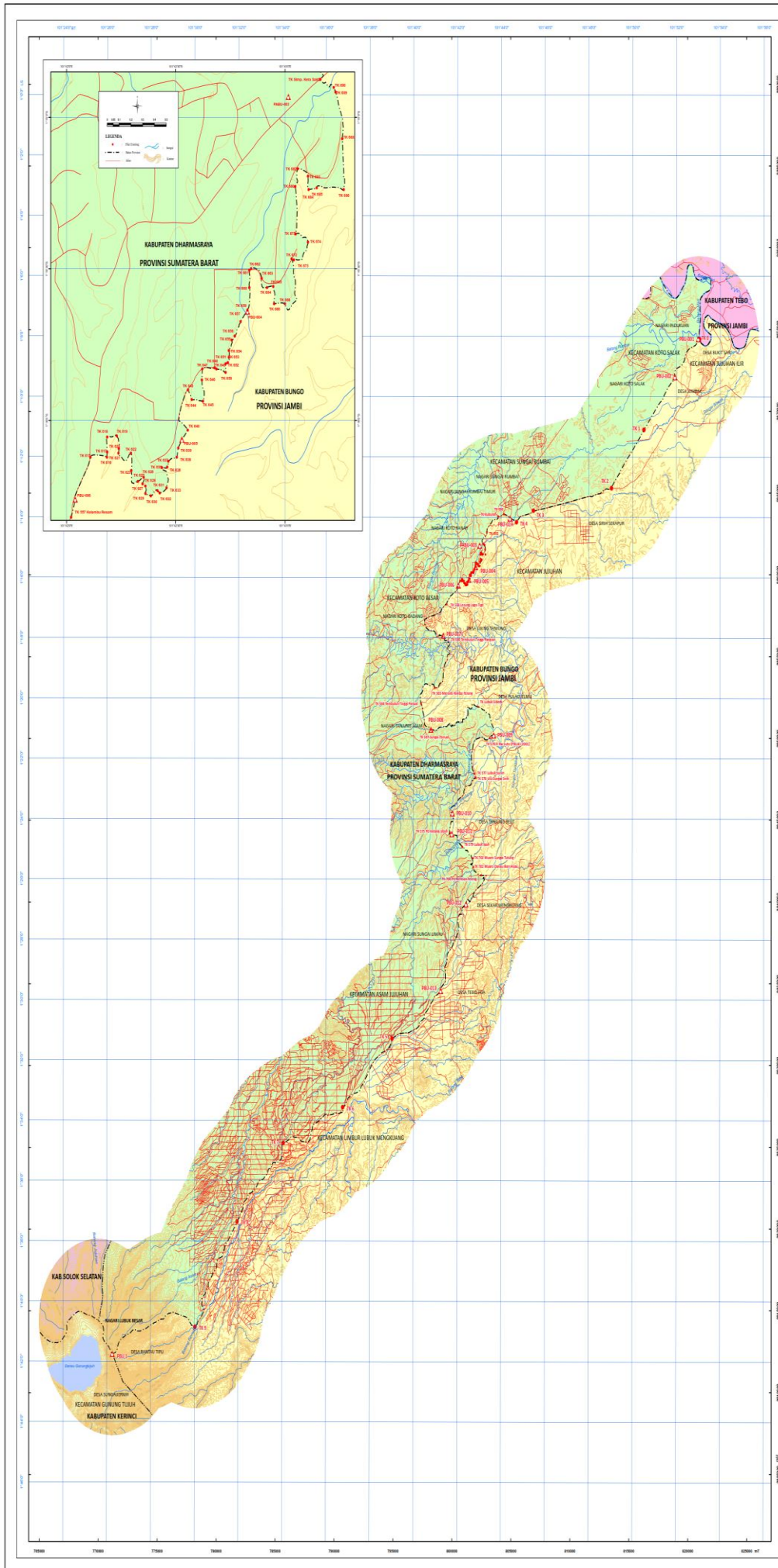
TJAHJO KUMOLO

Diundangkan di Jakarta
pada tanggal 28 Agustus 2018

DIREKTUR JENDERAL
PERATURAN PERUNDANG-UNDANGAN
KEMENTERIAN HUKUM DAN HAK ASASI MANUSIA
REPUBLIK INDONESIA,

ttd

WIDODO EKATJAHJANA



LAMARAN
 PERATURAN MENTERI DALAM NEGERI REPUBLIK INDONESIA
 NOMOR
 19 TAHUN 2018
 TENTANG
 BATA KAWASAN PERBATAN DAERAH KABUPATEN SUMATERA BARAT DENGAN
 KABUPATEN BUNGO PROVINSI JAMBI


 MENTERI DALAM NEGERI
 REPUBLIK INDONESIA
**PETA BATAS DAERAH
 KABUPATEN DHARMASRAYA PROVINSI SUMATERA BARAT DENGAN
 KABUPATEN BUNGO PROVINSI JAMBI**


 SKALA 1 : 100.000

 DAURAM LOKASI


PROYEKSI : UTM
 Sistem Koordinat : Geoid Indonesia
 Datum : WGS - 1984
 Zona : 47 M
 Sistem Tinggi : MSL
 Skala Garis : 1 : 100.000

KETERANGAN AWALAN
 1. Peta Kabupaten Indonesia Skala 1:500.000 Tahun 2010
 2. Laporan Akta Survey Pengukuran Batas Daerah Antar Provinsi, Kabupaten Kota Dengan Lahan Kabupaten (Berwujudnya Perjanjian Susunan Batas Dengan Kabupaten) Tanggal Persepsi Tanggal Tahun 2013

LEGENDA


DAFTAR KOORDINAT BATAS

NO	NAMA	KOORDINAT GEODETI	KOORDINAT UTM		
		X	Y		
1	18M.1	1044887.13	107313887.82	75137	96276
2	18M.2	1044842.13	107313887.82	75138	96435
3	18M.3	1044842.13	107313887.82	75139	96594
4	18M.4	1044842.13	107313887.82	75140	96753
5	18M.5	1044842.13	107313887.82	75141	96912
6	18M.6	1044842.13	107313887.82	75142	97071
7	18M.7	1044842.13	107313887.82	75143	97230
8	18M.8	1044842.13	107313887.82	75144	97389
9	18M.9	1044842.13	107313887.82	75145	97548
10	18M.10	1044842.13	107313887.82	75146	97707
11	18M.11	1044842.13	107313887.82	75147	97866
12	18M.12	1044842.13	107313887.82	75148	98025
13	18M.13	1044842.13	107313887.82	75149	98184
14	18M.14	1044842.13	107313887.82	75150	98343
15	18M.15	1044842.13	107313887.82	75151	98502
16	18M.16	1044842.13	107313887.82	75152	98661
17	18M.17	1044842.13	107313887.82	75153	98820
18	18M.18	1044842.13	107313887.82	75154	98979
19	18M.19	1044842.13	107313887.82	75155	99138
20	18M.20	1044842.13	107313887.82	75156	99297
21	18M.21	1044842.13	107313887.82	75157	99456
22	18M.22	1044842.13	107313887.82	75158	99615
23	18M.23	1044842.13	107313887.82	75159	99774
24	18M.24	1044842.13	107313887.82	75160	99933
25	18M.25	1044842.13	107313887.82	75161	100092
26	18M.26	1044842.13	107313887.82	75162	100251
27	18M.27	1044842.13	107313887.82	75163	100410
28	18M.28	1044842.13	107313887.82	75164	100569
29	18M.29	1044842.13	107313887.82	75165	100728
30	18M.30	1044842.13	107313887.82	75166	100887
31	18M.31	1044842.13	107313887.82	75167	101046
32	18M.32	1044842.13	107313887.82	75168	101205
33	18M.33	1044842.13	107313887.82	75169	101364
34	18M.34	1044842.13	107313887.82	75170	101523
35	18M.35	1044842.13	107313887.82	75171	101682
36	18M.36	1044842.13	107313887.82	75172	101841
37	18M.37	1044842.13	107313887.82	75173	101999
38	18M.38	1044842.13	107313887.82	75174	102158
39	18M.39	1044842.13	107313887.82	75175	102317
40	18M.40	1044842.13	107313887.82	75176	102476
41	18M.41	1044842.13	107313887.82	75177	102635
42	18M.42	1044842.13	107313887.82	75178	102794
43	18M.43	1044842.13	107313887.82	75179	102953
44	18M.44	1044842.13	107313887.82	75180	103112
45	18M.45	1044842.13	107313887.82	75181	103271
46	18M.46	1044842.13	107313887.82	75182	103430
47	18M.47	1044842.13	107313887.82	75183	103589
48	18M.48	1044842.13	107313887.82	75184	103748
49	18M.49	1044842.13	107313887.82	75185	103907
50	18M.50	1044842.13	107313887.82	75186	104066
51	18M.51	1044842.13	107313887.82	75187	104225
52	18M.52	1044842.13	107313887.82	75188	104384
53	18M.53	1044842.13	107313887.82	75189	104543
54	18M.54	1044842.13	107313887.82	75190	104702
55	18M.55	1044842.13	107313887.82	75191	104861
56	18M.56	1044842.13	107313887.82	75192	105020
57	18M.57	1044842.13	107313887.82	75193	105179
58	18M.58	1044842.13	107313887.82	75194	105338
59	18M.59	1044842.13	107313887.82	75195	105497
60	18M.60	1044842.13	107313887.82	75196	105656
61	18M.61	1044842.13	107313887.82	75197	105815
62	18M.62	1044842.13	107313887.82	75198	105974
63	18M.63	1044842.13	107313887.82	75199	106133
64	18M.64	1044842.13	107313887.82	75200	106292
65	18M.65	1044842.13	107313887.82	75201	106451
66	18M.66	1044842.13	107313887.82	75202	106610
67	18M.67	1044842.13	107313887.82	75203	106769
68	18M.68	1044842.13	107313887.82	75204	106928
69	18M.69	1044842.13	107313887.82	75205	107087
70	18M.70	1044842.13	107313887.82	75206	107246
71	18M.71	1044842.13	107313887.82	75207	107405
72	18M.72	1044842.13	107313887.82	75208	107564
73	18M.73	1044842.13	107313887.82	75209	107723
74	18M.74	1044842.13	107313887.82	75210	107882
75	18M.75	1044842.13	107313887.82	75211	108041
76	18M.76	1044842.13	107313887.82	75212	108200
77	18M.77	1044842.13	107313887.82	75213	108359
78	18M.78	1044842.13	107313887.82	75214	108518
79	18M.79	1044842.13	107313887.82	75215	108677
80	18M.80	1044842.13	107313887.82	75216	108836
81	18M.81	1044842.13	107313887.82	75217	108995
82	18M.82	1044842.13	107313887.82	75218	109154
83	18M.83	1044842.13	107313887.82	75219	109313
84	18M.84	1044842.13	107313887.82	75220	109472
85	18M.85	1044842.13	107313887.82	75221	109631
86	18M.86	1044842.13	107313887.82	75222	109790
87	18M.87	1044842.13	107313887.82	75223	109949
88	18M.88	1044842.13	107313887.82	75224	110108
89	18M.89	1044842.13	107313887.82	75225	110267
90	18M.90	1044842.13	107313887.82	75226	110426
91	18M.91	1044842.13	107313887.82	75227	110585
92	18M.92	1044842.13	107313887.82	75228	110744
93	18M.93	1044842.13	107313887.82	75229	110903
94	18M.94	1044842.13	107313887.82	75230	111062
95	18M.95	1044842.13	107313887.82	75231	111221
96	18M.96	1044842.13	107313887.82	75232	111380
97	18M.97	1044842.13	107313887.82	75233	111539
98	18M.98	1044842.13	107313887.82	75234	111698
99	18M.99	1044842.13	107313887.82	75235	111857
100	18M.100	1044842.13	107313887.82	75236	112016

MENTERI DALAM NEGERI
 REPUBLIK INDONESIA,
 dan
TIJAHJO KUMOLO
 Salinan sesuai dengan aslinya,
 Kepala Biro Hukum

Dr. Widodo Spiti Padjianto, S.H., M.H.
 Pembina Utama Madya (IV/d)
 NIP. 19590203 198903 1 001.